

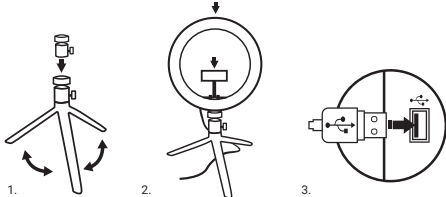


ALFAMA

User Manual

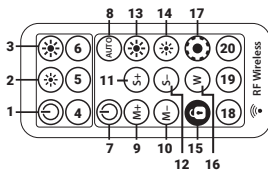
INSTALLATION

1. Unfold the tripod and attach the ball head on the top.
2. Screw the ring to the ball head, then attach the smartphone holder in the centre of the ring.
3. Plug the device in to a USB port.



REMOTE

- 1,7 - On/Off
 2,3 - Bright switch
 4 - Cold light temperature
 5 - Neutral light temperature
 6 - Warm light temperature
 8 - Demo mode
 9,10 - Mode switch
 11,12 - Speed control
 13,14 - Bright switch
 15 - Lock lighting effect
 16 - Back to white light
 17 - Temporary lighting effect lock
 18 - Solid red light
 19 - Solid green light
 20 - Solid blue light



PACKAGE CONTENT

- Natec Alfama RGB Ring Light
- Ball head
- Smartphone holder
- Tripod
- Lighting remote
- Selfie remote
- User guide

WIRELESS CONNECTION

- Enable the Bluetooth functionality of the device you wish to pair with the selfie remote.
- Slide the side button on the selfie remote upwards. The LED will flash, indicating that it was turned on.
- From the displayed on your device, select the "AB Shutter 3" selfie remote.
- The LED on the remote will turn off.
- From now on, pairing will occur automatically when both devices are within range.

REQUIREMENTS

- PC or compatible device with a USB port
- Bluetooth 4.0

SAFETY INFORMATION

- Use as intended.
- Non-authorized repairs or disassembly voids the warranty and may damage the product.
- Dropping or hitting the device may lead to device being damaged, scratched or flawed in other way.
- Do not use the product in low and high temperatures, strong magnetic fields and damp or dusty surroundings.
- Improper usage may break the device.
- Slots and openings in the case are provided for ventilation and should not be obscured. Blocking the vents can cause overheating of the device.
- People exposed to flashing lights may experience epileptic seizures or other symptoms of epilepsy. If you experience convulsions, dizziness or abnormal perception of any kind, please contact your doctor immediately.

SPECIFICATION

• Lamp size	10"
• Number of LEDs	168 pcs
• Color temperature	3000 – 6500 K
• Lumens	800 lm
• CRI	>85 Ra
• Lamp angle adjustment	Yes
• Power	10 W
• Connector	USB (5V DC)
• Communication (selfie remote)	BT 4.0
• Cable length	200 cm
• Tripod height	19 cm

WARRANTY

- 2 years limited manufacturer warranty.

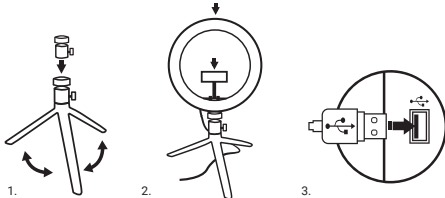
GENERAL

- The safe product, conforming to the EU requirements.
- The product is made in accordance with RoHS European standard.
- The WEEE symbol (the crossed-out wheeled bin) using indicates that this product is not home waste. Appropriate waste management aids in avoiding consequences which are harmful for people and environment and result from dangerous materials used in the device, as well as improper storage and processing. Segregated household waste collection aids recycle materials and components of which the device was made. In order to get detailed information about recycling this product please contact your retailer or a local authority.
- Hereby, IMPAKT S.A. declares that that the radio equipment type NLL-1833 is in compliance with Directives 2014/53/UE (RED) and 2011/65/UE (ROHS). The full text of the EU declaration of conformity is available via the product tab at www.impakt.com.pl.



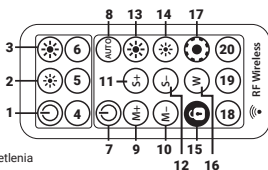
INSTALACJA

1. Rozłóż tripod i zamocuj głowicę kulkową z jego górnej części.
2. Przykręć pierścieni do głowicy kulkowej, a następnie zamocuj uchwyt do telefonu w środku ringu.
3. Podłącz urządzenie do portu USB.



INSTRUKCJA PILOTA RGB

- 1,7 – Włącz/Wyłącz
- 2,3 – Zmiana jasności podświetlenia
- 4 – Barwa zimna światła
- 5 – Barwa neutralna światła
- 6 – Barwa ciepła światła
- 8 – Tryb demo
- 9,10 – Przełącznik trybów
- 11,12 – Regulacja szybkości efektu
- 13,14 – Zmiana jasności podświetlenia
- 15 – Zablokowanie efektu podświetlenia
- 16 – Powrót do barwy białej
- 17 – Chwilowe zatrzymanie efektu podświetlenia
- 18 – Czerwone stałe podświetlenie
- 19 – Zielone stałe podświetlenie
- 20 – Niebieskie stałe podświetlenie



ZAWARTOŚĆ

- Lampa pierścieniowa Natec Alfama RGB Ring Light
- Głowica kulkowa
- Uchwyt na telefon
- Tripod
- Wyzwalacz do selfie
- Pilot do sterowania podświetleniem
- Skrócona instrukcja

POŁĄCZENIE BEZPRZEWODOWE

- Uruchom Bluetooth urządzenia, które chcesz sprawować z pilotem.
- Przesuń boczny przycisk znajdujący się na pilocie do selfie do góry. Miganie diody LED zasygnalizuje jego włączenie.
- Wybierz z listy na swoim urządzeniu pilot „AB Shutter 3”.
- Dioda LED na pilocie zgaśnie.
- Odtąd parowanie będzie następowało automatycznie, gdy obydwa urządzenia znajdą się w swoim zasięgu.

SPECYFIKACJA

• Rozmiar lampy	10"
• Liczba diod LED	168 szt
• Temperatura barwowa	3000 – 6500 K
• Strumień światłny	800 lm
• CRI	>85 Ra
• Regulacja kąta nachylenia lampy	Tak
• Moc	10 W
• Złącze	USB (5V DC)
• Komunikacja (pilot selfie)	BT 4.0
• Długość przewodu	200 cm
• Wysokość statywu	19 cm

WYMAGANIA

- PC lub urządzenie kompatybilne z portem USB
- Bluetooth 4.0

BEZPIECZEŃSTWO

- Używać zgodnie z przeznaczeniem.
- Nieautoryzowane naprawy lub demontaż unieważniają gwarancję i mogą spowodować uszkodzenie produktu.
- Upuszczenie lub uderzenie urządzenia może doprowadzić do jego uszkodzenia, porysowania lub spowodowania usterki w inny sposób.
- Nie należy używać urządzenia w niskich i wysokich temperaturach, silnym polu magnetycznym oraz w otoczeniu wilgotnym lub zapalnym.
- Niewłaściwe użytkowanie może doprowadzić do uszkodzenia urządzenia.
- Osoby narażone na działanie migającego światła mogą doznać ataku epileptycznego lub objawów padaczkowych. W razie wystąpienia drgawek, zawrotów głowy lub zaburzeń percepcji prosimy niezwłocznie skontaktować się z lekarzem.

GWARANCJA

- Produkt objęty 24-miesięczną gwarancją.

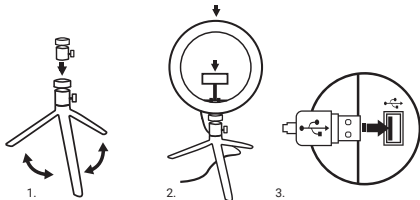
OGÓLNE

- Produkt bezpieczny, zgodny z wymaganiami UE.
- Produkt wyprodukowany zgodnie z europejską normą RoHS.
- Użycie symbolu WEEE (przekreślony kosz) oznacza, że niniejszy produkt nie może być traktowany jako odpad domowy. Prawidłowa utylizacja zużytego sprzętu pozwala uniknąć zagrożeń dla zdrowia ludzi i środowiska naturalnego, wynikających z możliwej obecności w sprężcie niebezpiecznych substancji, mieszanin oraz części składowych, a także niewłaściwego składowania i przetwarzania takiego sprzętu. Zbiórka selektywna pozwala także na odzyskiwanie materiałów i komponentów, z których wyprodukowane było urządzenie. W celu uzyskania szczegółowych informacji dotyczących recyklingu niniejszego produktu należy skontaktować się z punktem sprzedaży detalicznej, w którym dokonano zakupu, lub organem władzy lokalnej.
- Niniejszym IMPAKT S.A. oświadcza, że urządzenie NLL-1833 jest zgodne z zasadniczymi wymaganiami oraz innymi stosownymi postanowieniami dyrektywy 2014/53/UE (RED) i 2011/65/UE (ROHS). Pełna deklaracja zgodności CE znajduje się na stronie www.impact.com.pl w zakładce produktu.



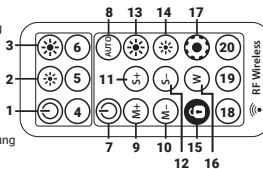
INSTALLATION

1. Klappen Sie das Stativ aus und befestigen Sie den Kugelkopf von der Oberseite des Stativs aus.
2. Schrauben Sie den Ring am Kugelkopf und befestigen Sie dann den Telefonhalter in der Mitte des Rings.
3. Schließen Sie Ihr Gerät am USB-Anschluss an.



RGB-FERNBEDIENUNGSANLEITUNG

- 1,7 - Ein/Aus
- 2,3 - Änderung der Helligkeit der Hintergrundbeleuchtung
- 4 - Kalte Lichtfarbe
- 5 - Neutrale Lichtfarbe
- 6 - Warme Lichtfarbe
- 8 - Demo-Modus
- 9,10 - Modus-Schalter
- 11,12 - Einstellung der Effekt-Geschwindigkeit
- 13,14 - Änderung der Helligkeit der Hintergrundbeleuchtung
- 15 - Blockade des Lichteffekts
- 16 - Zurück zu weißer Farbe
- 17 - Temporärer Stopp des Lichteffekts
- 18 - Rote Dauerbeleuchtung
- 19 - Grüne permanente Hintergrundbeleuchtung
- 20 - Blaue permanente Hintergrundbeleuchtung



INHALT

- Ringleuchte Natec
- Alfama RGB Ring Light
- Kugelkopf
- Telefonhalter
- Stativ
- Selfie-Auslöser
- Fernbedienung mit Hintergrundbeleuchtung
- Kurzanleitung

SPEZIFIKATION

- Größe der Lampe 10"
- Anzahl der LEDs 168 St.
- Farbtemperatur 3000 – 6500 K
- Lichtstrom 800 lm
- CRI >85 Ra
- Einstellung des Lampenwinkels Ja
- Leistung 10 W
- Anschluss USB (5V DC)
- Kommunikation (Selfie-Auslöser) BT 4.0
- Länge des Kabels 200 cm
- Stativhöhe 19 cm

GARANTIE

- Das Produkt ist mit einer 24-monatigen Garantie ausgestattet.

GENERAL

- Diese Produkt ist auf Übereinstimmung mit den Anforderungen einer EU-Richtlinie.
- Diese Produkt wird in Übereinstimmung mit der RoHS Direktive hergestellt.
- Das Symbol der durchgestrichenen Mülltonne bedeutet, dass dieses Produkt nicht mit dem unsortierten Hausmüll entsorgt werden darf. Die ordnungsgemäße Behandlung von Elektro- und Elektronik-Altgeräten trägt dazu bei, dass die für Mensch und Umwelt gefährliche Substanzen, sowie durch nicht ordnungsgemäße Lagerung und Weiterverarbeitung der Altgeräte entstehen, vermieden werden. Selektive Sammlung beiträgt dazu, dass die Materialien und Komponenten, aus denen das Gerät hergestellt wurde, recycelt werden können. Die separate Sammlung und Verwertung alter Elektrogeräte verhindert, dass darin enthaltene Stoffe die Gesundheit des Menschen und die Umwelt gefährden.
- IMPAKT S.A. erklärt hiermit, dass das Gerät NLL-1833 den grundlegenden Anforderungen und anderen relevanten Bestimmungen der Richtlinien 2014/53/EU (RED) und 2011/65/EU (ROHS) entspricht. Die vollständige CE-Konformitätserklärung finden Sie unter www.impact.com.pl in der Registerkarte Produkte.

DRAHTLOSE VERBINDUNG

- Aktivieren Sie das Bluetooth des Geräts, das Sie mit der Fernbedienung verwenden möchten.
- Schieben Sie die seitliche Taste an der Selfie-Fernbedienung nach oben. Eine blinkende LED zeigt an, dass sie eingeschaltet ist.
- Wählen Sie die Fernbedienung "AB Shutter 3" aus der Liste auf Ihrem Gerät aus.
- Die LED auf der Fernbedienung schaltet sich aus
- Von nun an erfolgt die Kopplung automatisch, wenn die beiden Geräte in Reichweite zueinander kommen.

ANFORDERUNGEN

- Ein mit PC- oder einem USB-Anschluss kompatibles Gerät
- Bluetooth 4.0

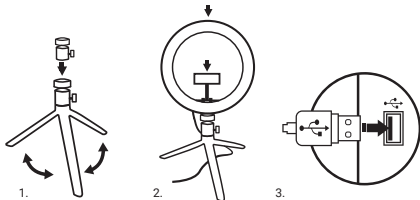
SICHERHEIT

- Nur bestimmungsgemäß verwenden.
- Unbefugte Reparaturen oder Demontage führen zum Erlöschen der Garantie und können das Produkt beschädigen.
- Durch Fallenlassen oder Schlagen kann das Gerät beschädigt, zerkratzt oder auf andere Weise eine Fehlfunktion verursachen.
- Verwenden Sie das Gerät nicht bei kalten oder hohen Temperaturen, starken Magnetfeldern oder in feuchten oder staubigen Umgebungen.
- Unsachgemäßer Gebrauch kann zu Schäden am Gerät führen.
- Lassen Sie nicht fallen, klopfen oder eine Erschütterung des Gerätes. Eine grobe Behandlung kann es zu brechen.
- Bei Personen, die Blitzlicht ausgesetzt sind, können epileptische Anfälle oder epileptische Symptome auftreten. Wenn Sie Anfälle, Schwindel oder Wahrnehmungsstörungen haben, suchen Sie bitte sofort einen Arzt auf.



INSTALACIÓN

1. Despliega el trípode y fija el cabezal de bola en su parte superior.
2. Enrosca el anillo en el cabezal de bola y a continuación fija el soporte para el teléfono en el centro del anillo.
3. Conecta el dispositivo al puerto USB.



INSTRUCCIONES DEL MANDO A DISTANCIA

1,7 - Encender/Apagar

2,3 - Cambio del brillo de la retroiluminación

4 - Color frío de la luz

5 - Color neutro de la luz

6 - Color cálido de la luz

8 - Modo demostrativo

9,10 - Conmutador de modos

11,12 - Ajuste de la rapidez del efecto

13,14 - Cambio del brillo de la retroiluminación

15 - Bloqueo del efecto de iluminación

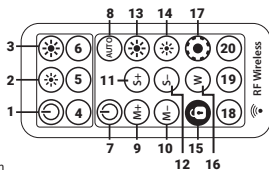
16 - Retorno al color blanco

17 - Pausa momentánea del efecto de iluminación

18 - Iluminación roja fija

19 - Iluminación verde fija

20 - Iluminación azul fija



CONTENIDO

- Anillo de luz Natec Alfama RGB Ring Light
- Cabezal de bola
- Soporte para teléfono
- Trípode
- Disparador para selfies
- Mando a distancia para controlar la iluminación
- Guía de consulta rápida

CONEXIÓN INALÁMBRICA

- Activa el Bluetooth del dispositivo que quieres vincular con el mando a distancia.
- Desplaza hacia arriba el botón lateral situado en el mando a distancia para selfies. El parpadeo del diodo LED señaliza su activación.
- Selecciona en la lista de tu dispositivo el mando a distancia «AB Shutter 3».
- El diodo LED del mando a distancia se apaga.
- Desde ese momento la vinculación se producirá automáticamente cuando los dos dispositivos estén dentro de su alcance.

ESPECIFICACIÓN

- Tamaño de la lámpara 10"
- Número de diodos LED 168 ud.
- Temperatura de color 3000 - 6500 K
- Flujo luminoso 800 lm
- CRI >85 Ra
- Regulación del ángulo de inclinación de la lámpara Si
- Potencia 10 W
- Conector USB (5V DC)
- Comunicación (disparador para selfies) BT 4.0
- Longitud del cable 200 cm
- Altura del trípode 19 cm

REQUISITOS

- PC u otro dispositivo compatible con un puerto USB
- Bluetooth 4.0

SEGURIDAD

- Utilizar de acuerdo con el uso previsto.
- Cualquier intento no autorizado de desmontar el dispositivo puede dañar el producto y anular la garantía.
- Los golpes y caídas pueden causar daños en el dispositivo, arañazos en la carcasa u otros fallos del producto.
- No utilice el producto en un entorno demasiado caliente, frío, polvoriento o húmedo.
- El uso inadecuado puede resultar en daños al dispositivo.
- Las ranuras y aberturas de la carcasa son aberturas de ventilación y no deben taparse. El bloqueo de las aberturas de ventilación puede causar el sobrecalentamiento del dispositivo.
- Las personas expuestas a la acción de una luz intermitente pueden sufrir un ataque epiléptico o síntomas de epilepsia. En caso de aparición de convulsiones, vértigo o trastornos de la percepción rogamos contactar inmediatamente con un médico.

GARANTÍA

- El producto cuenta con una garantía de 24 meses.

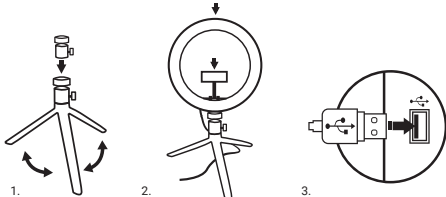
GENERALIDADES

- Producto seguro, conforme a los requisitos de la UE.
- Producto fabricado de acuerdo con la norma europea RoHS.
- El símbolo WEEE (cubo de basura tachado) indica que el presente producto no se puede tratar como basura doméstica. La eliminación adecuada de los residuos de aparatos evita los riesgos para la salud humana y el medio ambiente derivados de la posible presencia de sustancias, mezclas y componentes peligrosos en los aparatos, así como del almacenamiento y procesamiento inadecuados de dichos aparatos. La recogida selectiva permite recuperar los materiales y componentes utilizados para fabricar el dispositivo. Para más detalles sobre el reciclaje del presente dispositivo, póngase en contacto con el distribuidor o con las autoridades locales competentes.
- Por la presente, IMPAKT S.A. declara que el dispositivo NLL-1833 con los requisitos esenciales y otras disposiciones aplicables de las directivas 2014/53/UE (RED) i 2011/65/UE (ROHS). El texto completo de la declaración de conformidad CE está disponible en la dirección: www.impakt.com.pl, en la pestaña del producto.



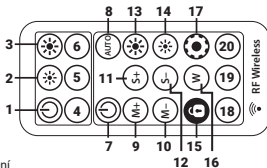
INSTALACE

1. Rozložte stativ a uchyťte kulovou hlavu z horní strany.
2. Přišroubujte prsteneček ke kulové hlavě a následně uchyťte držák na telefon uprostřed prstence.
3. Zařízení připojte k USB portu.



NÁVOD PRO DÁLKOVÉ OVLÁDÁNÍ RGB

- 1,7 - Zapnout/Vypnout
- 2,3 - Změna jasu podsvícení
- 4 - Studená barva světla
- 5 - Neutrální barva světla
- 6 - Teplá barva světla
- 8 - Demo režim
- 9,10 - Přepínač režimů
- 11,12 - Nastavení rychlosti efektu
- 13,14 - Změna jasu podsvícení
- 15 - Blokování efektu podsvícení
- 16 - Návrat na bílou barvu
- 17 - Dočasné zastavení efektu podsvícení
- 18 - Červené trvalé podsvícení
- 19 - Zelené trvalé podsvícení
- 20 - Modré trvalé podsvícení



Obsah

- Prstencová lampa Natec Alfama RGB Ring Light
- Kulová hlava
- Držák na telefon
- Stativ
- Spouštěč pro selfie
- Dálkové ovládání podsvícení
- Stručný návod

BEZKABELOVÉ PŘIPOJENÍ

- Zapněte Bluetooth zařízení, které chcete obsluhovat dálkovým ovládním.
- Přesuňte boční tlačítko nacházející se na dálkovém ovládním k selfie nahoru. Blikání LED diody signalizuje jeho zapnutí.
- Vyberte ze seznamu na svém zařízení dálkové ovládním „AB Shutter 3“.
- LED dioda na dálkovém ovládním zhasne.
- Odteď bude docházet k párování automaticky vždy, když se budou obě zařízení nacházet ve svém dosahu.

POZADAVKY

- Počítač, nebo jiné zařízení s USB portem
- Bluetooth 4.0

BEZPEČNOST

- Používejte zařízení v souladu s jeho určením.
- Neautorizované opravy nebo demontáže zneplatňují záruku a mohou způsobit poškození výrobku.
- Pád nebo úder výrobku může vést k jeho poškození, poškrábání nebo může jinak způsobit poruchu.
- Nepoužívejte zařízení v nízkých a vysokých teplotách, silném magnetickém poli a také ve vlhkém a zaprášeném prostředí.
- Nesprávné používání zařízení může vést k jeho poškození.
- Lidé vystavení blikajícímu světlu mohou zaznamenat epileptické záchvaty nebo epileptické příznaky. Pokud se u Vás objeví záchvaty, závratě nebo poruchy vnímání, okamžitě kontaktujte svého lékaře.

SPECIFIKACE

- Rozměr lampy 10"
- Počet LED diod 168 ks
- Barevná teplota 3000 – 6500 K
- Světelný tok 800 lm
- CRI >85 Ra
- Nastavení úhlu naklonění lampy Ano
- Výkon 10 W
- Konektor USB (5V DC) BT 4.0
- Komunikace (spouštěč pro selfie) BT 4.0
- Délka kabelu 200 cm
- Výška stativu 19 cm

ZÁRUČNÍ DOBA

- Na produkt se vztahuje 24-měsíční záruční doba.

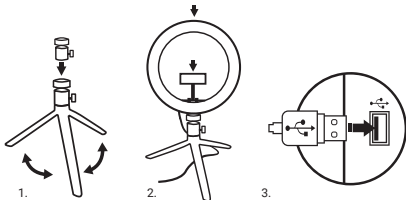
OBSAH

- Bezpečný výrobek splňující požadavky EU.
- Zařízení je vyrobené v souladu s evropskou normou RoHS.
- Použití symbolu WEEE (škrtnutý koš) znamená, že s tímto výrobkem nelze nakládat jak s domácím odpadem. Správnou likvidaci výrobku pomáhá předcházet škodlivým následkům, které mohou mít nebezpečný vliv na lidi a životní prostředí, z možné přítomnosti nebezpečných látek, směsí, nebo komponentů, jakož i nesprávné skladování a zpracování takového výrobku. Tříděný sběr odpadu pomáhá recyklovat materiály a součásti, ze kterých bylo zařízení vyrobeno. Podrobné informace o recyklaci tohoto výrobku Vám poskytne prodejce, nebo místní orgány státní správy.
- Impakt S.A. tímto prohlašuje, že zařízení NLL-1833 je v souladu se směrnicemi: 2014/53/EU (RED) a 2011/65/EU (ROHS). Plné znění prohlášení o shodě EU je k dispozici na internetové stránce www.impact.com.pl v záložce při produktu.



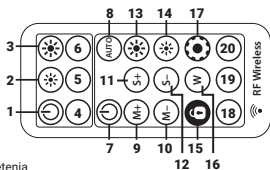
MONTÁŽ

1. Rozložte statív a upevnite guľkovú hlavu z jeho hornej časti.
2. Priskrutkujte prstencovú guľkovú hlavu, a následne upevnite držiak na telefón v strede prstenca.
3. Pripojte zariadenie k USB portu.



PRÍRUČKA OVLÁDAČA RGB

- 1,7 – Zapnúť/Vypnúť
 2,3 – Zmena jasu podsvietenia
 4 – Studené svetlo
 5 – Prírodné svetlo
 6 – Teplé svetlo
 8 – Režim demo
 9,10 – Prepínač režimov
 11,12 – Regulácia rýchlosti efektu
 13,14 – Zmena jasu podsvietenia
 15 – Zablokovanie efektu podsvietenia
 16 – Návrat na biele svetlo
 17 – Dočasné zastavenie efektu podsvietenia
 18 – Červené stále podsvietenie
 19 – Zelené stále podsvietenie
 20 – Modré stále podsvietenie



OBSAH

- Prstencová lampa Natec Alfama RGB Ring Light
- Guľková hlava
- Držiak na telefón
- Statív
- Spúšťač na fotenie selfie
- Ovládač na ovládanie podsvietenia
- Krátka príručka

BEZDRÔTOVÉ SPOJENIE

- Spustíte Bluetooth v zariadení, ktoré chcete ovládať ovládačom.
- Presuňte bočné tlačidlo na robenie fotiek selfie, ktoré je na ovládači, smerom hore. Blikanie LED kontrolky informuje, že je spustené.
- Na zozname dostupných zariadení vo vašom zariadení vyberte ovládač „AB Shutter 3“.
- LED kontrolka ovládača zhasne.
- Odteraz, keď budú zariadenia navzájom na dosah, spárujú sa už automaticky.

POŽIADAVKY

- Počítač, alebo iné zariadenie s USB portom
- Bluetooth 4.0

BEZPEČNOSŤ

- Používajte podľa určenia.
- Neoprávnené opravy alebo demontáž majú za následok stratu záruky a môžu spôsobiť poškodenie produktu.
- Pád alebo náraz môže zariadenie poškodiť, poškrabiabať alebo spôsobiť iné vady.
- Nepoužívajte zariadenie pri nízkych a vysokých teplotách, silných magnetických poliach a vo vlhkom alebo prašnom prostredí.
- Nesprávne používanie môže mať za následok poškodenie zariadenia.
- Osoby pri vystavení blikajúcemu svetlu môžu mať epileptické záchvaty alebo epileptické príznaky. V prípade záchvatov, závratov alebo narušeného vnímania okamžite kontaktujte svojho lekára.

ŠPECIFIKÁCIA

- | | |
|---|---------------|
| • Rozmery lampy | 10" |
| • Počet LED diód | 168 ks |
| • Farebná teplota | 3000 – 6500 K |
| • Svetelný tok | 800 lm |
| • CRI | >85 Ra |
| • Nastavenie sklonu lampy | Áno |
| • Výkon | 10 W |
| • Konektor | USB (5V DC) |
| • Komunikácia (spúšťač na fotenie selfie) | BT 4.0 |
| • Dĺžka kábla | 200 cm |
| • Výška statív | 19 cm |

ZÁRUČNÁ DOBA

- Na produkt sa vzťahuje 24-mesačná záručná doba.

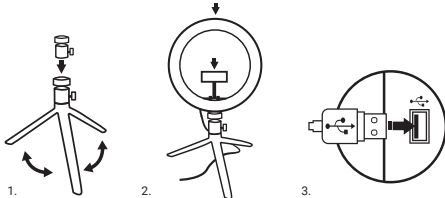
VŠEOBECNÉ

- Bezpečný výrobok spĺňajúci požiadavky EÚ.
- Zariadenie je vyrobené v súlade s európskou normou RoHS.
- Použitie symbolu WEEE (škrtnutý kôš) znamená, že s týmto výrobkom nemožno nakladať ako s domácim odpadom. Správnu likvidáciu výrobku pomáhate predchádzať škodlivým následkom, ktoré môžu mať nebezpečný vplyv na ľudia a životné prostredie, z nožnej prítomnosti nebezpečných látok, zmesí, alebo komponentov, ako aj nesprávne skladovanie a spracovanie takéhoto výrobku. Triedený zber odpadu pomáha recyklovať materiály a komponenty, z ktorých boli tieto zariadenia vyrobené. Podrobné informácie o recyklácii tohto výrobku Vám poskytne predajca, alebo miestne orgány štátnej správy.
- IMPAKT S.A. týmto prehlasuje, že zariadenie NLL-1833 je v súlade so smernicami: 2014/53/EU (RED) a 2011/65/EU (ROHS). Plné znenie vyhlásenia o zhode EÚ je k dispozícii na internetovej stránke www.impact.com.pl v záložke pri produkte.



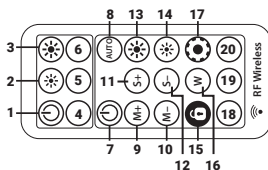
INSTALAREA

1. Deschideți trepiedul și montați capul cu bilă în partea superioară a acestuia.
2. Însurubați inelul la capul cu bilă, după care fixați suportul pentru telefon în centrul inelului.
3. Conectați dispozitivul la un port USB.



INSTRUCIUNII PENTRU TELECOMANDA RGB

- 1,7 – Pornit/Oprit
- 2,3 – Modificarea intensității luminii de fundal
- 4 – Nuanța rece a luminii
- 5 – Nuanța neutră a luminii
- 6 – Nuanța caldă a luminii
- 8 – Mod demo
- 9,10 – Comutator moduri
- 11,12 – Modificarea intensității luminii de fundal
- 13,14 – Controlul vitezei efectului
- 15 – Blocarea efectului iluminării
- 16 – Revenirea la nuanța albă
- 17 – Oprirea temporară a efectului iluminării
- 18 - Efect de iluminare în culoare roșie
- 19 - Efect de iluminare în culoare verde
- 20 - Efect de iluminare în culoare albastră



CONȚINUT

- Lampă inelară Natec Alfama RGB Ring Light
- Cap cu bilă
- Suport pentru telefon
- Trepied
- Buton pentru selfie
- Telecomandă pentru iluminare
- Instrucțiuni de utilizare precursurate

CONEXIUNE WIRELESS

- Activați Bluetooth-ul dispozitivului pe care doriți să îl împerecheați cu telecomanda.
- Glisați în sus butonul lateral de pe stick-ul selfie. Clipirea diodei LED va semnala activarea produsului.
- Selectați telecomanda „AB Shutter 3” din lista de pe dispozitivul dumneavoastră.
- Dioda LED de pe telecomandă se stinge.
- De acum înainte, împerecherea va avea loc automat atunci când ambele dispozitive se află în raza de acțiune comună.

SPECIFICAȚIA

- Dimensiunea lămpii 10"
- Numărul de diode LED 168 buc.
- Temperatura spectrului de nuanțe 3000 – 6500 K
- Fluxul luminos 800 lm
- CRI >85 Ra
- Reglarea unghiului de înclinare a lămpii Da
- Puterea 10 W
- Conector USB (5V DC)
- Comunicare (buton pentru selfie) BT 4.0
- Lungimea cablului 200 cm
- Înălțimea stativului 19 cm

CERINTE DE SISTEM

- Conectați castile la un port USB
- Bluetooth 4.0

GARANTIE

- Produsul beneficiază de 24 luni garanție.

SIGURANȚA IN UTILIZARE

- A se folosi conform destinației.
- Reparațiile neautorizate sau demontarea anulează garanția și pot duce la deteriorarea produsului.
- Căderea sau lovirea dispozitivului poate duce la deteriorarea și zgârierea acestuia, sau la provocarea în alt mod a unei defecțiuni.
- Dispozitivul nu trebuie folosit la temperaturi joase și înalte, într-un câmp magnetic puternic precum și într-un mediu umed sau prăfuit.
- Folosirea incorectă poate duce la deteriorarea dispozitivului.
- Persoanele expuse la lumina intermitentă pot suferi un atac epileptic sau pot prezenta simptome epileptice. În cazul apariției convulsiilor, a amețelii sau a problemelor de percepție trebuie să contactați imediat un medic.

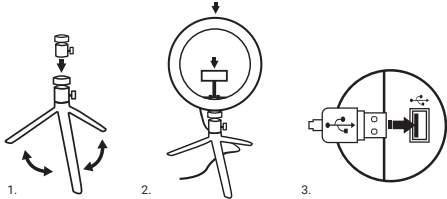
GENERALE

- Produsul este unul sigur, conform cu cerințele UE.
- Acest produs este fabricat în concordanță cu standardul european ROHS.
- Utilizarea simbolului WEEE (pubela tăiată cu un X) indică faptul că acest produs nu este deșeu menajer. Când reciclați deșeurile în mod corespunzător protejați mediul înconjurător. Colectarea separată a echipamentului folosit ajută la eliminarea efectelor daunatoare pentru sănătatea umană, cauzate de depozitarea și prelucrarea necorespunzătoare a acestor echipamente. Colectarea separată ajută de asemenea, la recuperarea materialelor și componentelor scoase din uz pentru producția dispozitivului în cauză. Pentru informații detaliate privind reciclarea acestui produs va rugăm să contactați vânzătorul sau autoritățile locale.
- Prin prezenta, IMPAKT S.A. declară că echipamentul radio de tip NLL-1833 este în conformitate cu Directivele: 2014/53/UE (RED) și 2011/65/UE (ROHS). Textul complet al declarației de conformitate UE este disponibil la adresa de internet www.impakt.com.pl, în pagina produsului.



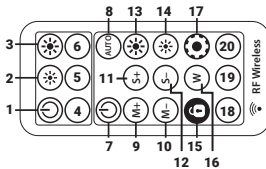
SZERELÉS

1. Nyissa szét a háromlábú állvány, és rögzítse a gömbfejet a felső részéről.
2. Csavarja rá a gyűrűt a gömbfejre, majd rögzítse a telefontartót a gyűrű középre.
3. Csatlakoztassa a készüléket az USB porthoz.



RGB TÁVIRÁNYÍTÓ HASZNÁLATI ÚTMUTATÓJA

- 1,7 - Be-/Kikapcsolás
2,3 - Megvilágítás fényének módosítása
4 - Hideg fényszínű
5 - Semleges fényszín
6 - Meleg fényszínű
8 - Demo üzemmód
9,10 - Háttérvilágítás effektus megváltoztatása
11,12 - Üzemmodkapcsoló
13,14 - Megvilágítás fényének módosítása
15 - Háttérvilágítás effektus letiltása
16 - Visszatérés a fehér színhez
17 - Háttérvilágítás effektus ideiglenes leállítás
18 - Állandó piros háttérvilágítás
19 - Állandó zöld háttérvilágítás
20 - Állandó kék háttérvilágítás



TARTALOM

- Natec Alfama RGB Ring Light gyűrűs lámpa
- Gömbfej
- Telefontartó
- Háromlábú állvány
- Szeffi önkilöld
- Távirányító a háttérvilágítás vezérléséhez
- Rövid használati útmutató

VEZETÉKNÉLKÜLI KAPCSOLAT

- Kapcsolja be az eszköz Bluetooth-ját, amelyiket a távirányítóval kíván párosítani.
- Csúsztassa felfelé a távirányító oldalsó szelfi gombját.
- A LED-dióda villogása jelzi a működését.
- Válassza ki az "AB Shutter 3" távirányítót a készülékek listájáról.
- A távirányítón a LED kialszik.
- Ezentúl a párosítás automatikusan meg fog történni, amikor mindkét eszköz hatótávolságon belül van.

KÖVETELMÉNYEK

- PC vagy kompatibilis berendezés, amely USB porttal rendelkezik
- Bluetooth 4.0

BIZTONSÁG

- Rendeltetésének megfelelően használja.
- A jogosulatlan javítások vagy a szétszerelés érvényteleníthetik a jótállást, és a termék sérüléséhez vezethetnek.
- A berendezés lejtése vagy megütése annak sérüléséhez, karcoldódásához, vagy egyéb hibájához vezethet.
- Ne használja a berendezést alacsony és magas hőmérsékleten, erős mágneses térben, továbbá nedves vagy poros környezetben.
- A helytelen használat a berendezés meghibásodásához vezethet.
- A villogó fénynek kitett embereknél epilepsziás rohamok vagy epilepsziás tünetek jelentkezhetnek. Görcsrohamok, szédülés vagy észlelés zavara esetén azonnal forduljon orvosához.

TERMÉKLEÍRÁS

- Lámpa mérete 10"
- LED-ek száma 168 db.
- Színhőmérséklet 3000 – 6500 K
- Fényáram 800 lm
- CRI >85 Ra
- A lámpa szögének beállítása Igen
- Teljesítmény 10 W
- Csatlakozók USB (5V DC)
- Kommunikáció (szelfi önkilöld) BT 4.0
- Kábelhosszúság 200 cm
- Állvány magassága 19 cm

GARANCIA

- A termékre 24 hónap garancia van.

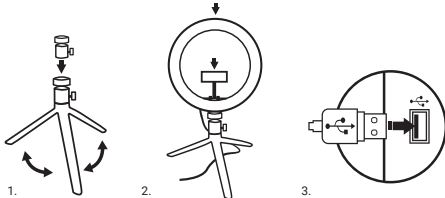
ÁLTALÁNOS

- A termék biztonságos, megfelel az európai uniós követelményeknek.
- A termék megfelel az RoHS szabványnak.
- A WEEE jelölés (áthúzott kuka) használata azt jelöli, hogy az adott termék nem kezelhető háztartási hulladékként. Az elavult eszköz megfelelő ártalmatlanítása által elkerülhető az emberi egészségnak és a környezetnek a veszélyeztetése, amit a készülékben előforduló veszélyes anyagok, keverékek vagy alkatrészek okozhatnak, továbbá kiküszöbölő a készülék nem megfelelő tárolását és kezelését. A szelektív gyűjtés lehetővé teszi azoknak az anyagoknak és alkatrészeknek a visszanyerését, amelyekből a készülék készült. A termék újrahasznosításával kapcsolatos részletes tájékoztatásért keresd fel a kiskereskedelmi értékesítési pontot, ahol a terméket vetted, vagy a helyi hatóságot!
- Az IMPAKT S.A. ezennel kijelenti, hogy az NLL-1833 típusú rádiókészülék megfelel a 2014/53/EU és 2011/65/EU (ROHS) irányelveknek. Az EU-megfelelőségi nyilatkozat teljes szövege az alábbi weboldalon érhető el: www.impact.com.pl, a termék fölül.



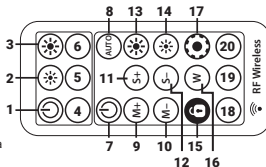
МОНТАЖ

1. Разгънете трипода и прикрепете сферичната глава върху горната му част.
2. Завийте ринга върху сферичната глава, след което прикрепете държача на телефона в центъра на ринга.
3. Свържете уреда към USB порт.



ИНСТРУКЦИЯ НА RGB ДИСТАНЦИОННОТО

- 1,7 - Включване/Изключване
- 2,3 - Промяна на яркостта на подсветката
- 4 - Студен цвят на светлината
- 5 - Неутрален цвят на светлината
- 6 - Топъл цвят на светлината
- 8 - Демо режим
- 9,10 - Превключвател на режимите
- 11,12 - Регулиране на скоростта на ефекта
- 13,14 - Промяна на яркостта на подсветката
- 15 - Заклучване на ефекта на подсветката
- 16 - Обратно към бял цвят на светлината
- 17 - Временно задържане на ефекта на подсветката
- 18 - Постоянна червена подсветка
- 19 - Постоянна зелена подсветка
- 20 - Постоянна синя подсветка



СЪДЪРЖАНИЕ

- Ринг лампа Natec Alfama RGB Ring Light
- Сферична глава
- Държач за телефон
- Трипод
- Бутон на selfie
- Дистанционно управление за управление на подсветката
- Кратка инструкция

БЕЗЖИЧНА ВРЪЗКА

- Включете Bluetooth устройството, което искате да свържете с дистанционното.
- Плъзнете страничния бутон на selfie стика нагоре. Мигането на LED диода ще сигнализира за неговото активиране.
- Изберете дистанционното управление „AB Shutter 3“ от списъка на вашето устройство.
- LED диодът на дистанционното ще изгасне.
- Отсега нататък вдвояването ще се извършва автоматично, когато и двете устройства са в обхват.

ГАРАНЦИЯ

- Продуктът е с 24-месечна гаранция.

ИНФОРМАЦИЯ ЗА БЕЗОПАСНОСТ

- Продуктът трябва да се използва по предназначение.
- Неправомерният ремонт или демонтаж ще анулира гаранцията и може да повреди продукта.
- Изпускането или удрянето на устройството може да го повреди, надраска или да причини други дефекти.
- Не използвайте устройството при ниски и високи температури, силни магнитни полета и във влажна или прашна среда.
- Неправилната употреба може да повреди устройството.
- Хората, изложени на въздействието на мигаща светлина може да изпитат епилептични припадъци или епилептични симптоми. В случай на припадъци, замаяност или нарушено възприятие, моля, незабавно се свържете с Вашия лекар.

СПЕЦИФИКАЦИЯ

- | | |
|--|---------------|
| • Размер на лампата | 10" |
| • Брой светодиоди | 168 бр. |
| • Температура на цвѐта | 3000 – 6500 K |
| • Светлинен поток | 800 lm |
| • CRI | >85 Ra |
| • Регулиране на ъгъла на наклон на лампата | Да |
| • Мощност | 10 W |
| • Конектор | USB (5V DC) |
| • Коммуникация (Бутон на selfie) | BT 4.0 |
| • Дължина на кабела | 200 cm |
| • Височина на трипода | 19 cm |

ИЗИСКВАНИЯ

- Компютър или съвместимо устройство, оборудвано с USB порт
- Bluetooth 4.0

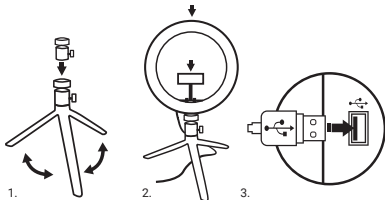
ОБЩИ УСЛОВИЯ

- Безопасен продукт, съобразен с изискванията на ЕС.
- Продуктът е произведен в съответствие със Европейския RoHS стандарт.
- Символът на WEEE (зачертана с кръст кофа за боклук), показва, че този продукт не е домашен отпадък. С подходящи средства за управление на отпадъците се избягват на последиците, които са вредни за хората и околната среда и са резултат от опасни материали, използвани в устройството, както и неправилно съхранение и обработка. Защитете околната среда, като рециклирате опасни отпадъци подходящо. За да получите подробна информация за рециклиране на този продукт, моля, свържете се с вашия търговец или местна власт.
- С настоящото IMPAKT S.A. декларира, че устройството модел NLL-1833 отговаря на директивите: 2014/53/UE (RED) и 2011/65/UE (ROHS). Пълният текст на декларацията на ЕС за съответствие е достъпен на следния интернет адрес www.ewt-zone.com или www.impakt.com.pl, в раздела за продукта.



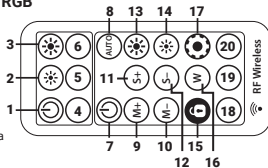
УСТАНОВКА

1. Разложите штатив и прикрепите к нему шаровую головку в верхней части.
2. Прикрутите кольцо к шаровой головке, затем прикрепите держатель телефона к центру кольца.
3. Подключите устройство к USB-порту.



ИНСТРУКЦИИ ДЛЯ ПУЛЬТА RGB

- 1,7 - Включить/Выключить
- 2,3 - Изменение яркости подсветки
- 4 - Холодный цвет света
- 5 - Нейтральный цвет света
- 6 - Теплый цвет света
- 8 - Демо-режим
- 9,10 - Переключатель режимов
- 11,12 - Регулировка скорости эффекта
- 13,14 - Изменение яркости подсветки
- 15 - Блокировка эффекта подсветки
- 16 - Возврат к белому цвету
- 17 - Временная задержка эффекта подсветки
- 18 - Красная постоянная подсветка
- 19 - Зеленая постоянная подсветка
- 20 - Синяя постоянная подсветка



СОДЕРЖИМОЕ КОМПЛЕКТА

- Кольцевая лампа Natec Alfama RGB Ring Light
- Шаровая головка
- Держатель для телефона
- Штатив
- Триггер для селфи
- Пульт управления подсветкой
- Краткое руководство

БЕСПРОВОДНОЕ СОЕДИНЕНИЕ

- Активируйте Bluetooth на устройстве, к которому вы хотите подключить пульт дистанционного управления.
- Сдвиньте боковую кнопку на пульте для селфи вверх. Мигание светодиода сигнализирует о его включении.
- Выберите пульт «AB Shutter 3» из списка на вашем устройстве.
- Диод на пульте погаснет.
- С этого момента соединение будет устанавливаться автоматически, когда оба устройства будут находиться в пределах досягаемости.

СИСТЕМНЫЕ ТРЕБОВАНИЯ

- ПК или совместимое устройство с USB-портом
- Bluetooth 4.0

БЕЗОПАСНОСТЬ

- Использовать по назначению.
- Ремонт или демонтаж неуполномоченными лицами ведет к аннулированию гарантии и может стать причиной повреждения устройства.
- Падение или удар устройства могут привести к его повреждению, образованию царапин или другим дефектам.
- Не использовать устройство при низких и высоких температурах, в сильных магнитных полях, а также во влажной или пыльной среде.
- Неправильная эксплуатация может повредить устройство.
- У лиц, подвергшихся воздействию мигающего света, могут развиваться эпилептические припадки или симптомы эпилепсии. В случае судорог, головокружения или нарушения восприятия немедленно обратиться к врачу.

ТЕХНИЧЕСКИЕ ХАРАКТЕРИСТИКИ

- Размер лампы 10"
- Число светодиодов 168 шт.
- Цветовая температура 3000 – 6500 K
- Световой поток 800 lm
- CRI >85 Ra
- Регулировка угла наклона лампы Да
- Мощность 10 W
- Интерфейс USB (5V DC)
- Подключение (Триггер для селфи) BT 4.0
- Длина кабеля 200 см
- Высота штатива 19 см

ГАРАНТИЯ

- Продукт имеет 24 месяца гарантии.

ОБЩАЯ ИНФОРМАЦИЯ

- Продукт безопасен, соответствует требованиям ЕС и ТС.
- Продукт изготовлен согласно европейской норме RoHS.
- Использование символа WEEE (перечёркнутый мусорный бак) обозначает то, что продукт не может рассматриваться в качестве бытовых отходов. Для получения более подробной информации относительно переработки продукта, обратитесь в розничный пункт продажи, в котором вы купили данный продукт или же с локальным органом власти.
- Таким образом, IMPAKT S.A. заявляет, что устройство NLL-1833 соответствует директиве 2014/53/UE (RED) и 2011/65/UE (ROHS). Полный текст декларации соответствия CE доступна во вкладке продукта на сайте www.impakt.com.pl.



WWW.**NATEC-ZONE**.COM

