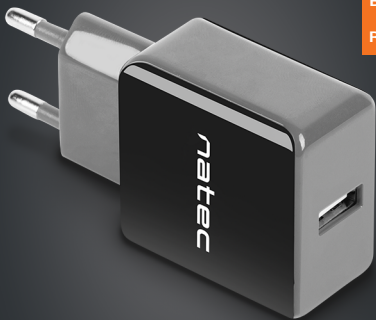




EN  
PL  
DE  
ES  
CZ  
SK  
RO  
HU  
BG  
RU



# RETIRO

UNIVERSAL USB CHARGER

**Intended use**

This product is designed to charge and power USB devices. This product is powered by a household electrical outlet. The product has overload, overvoltage and short circuit protection. Use the product in dry areas and never outdoors. To maintain safety and comply with the intended use (CE), the product cannot be rebuilt and / or modified. When using the product for purposes not described above, it may be damaged. In addition, improper use can cause hazards such as short circuit, fire and electric shock. Read and follow these operating instructions carefully. Please make this product available to others people only with this manual. This product complies with national and European statutory requirements. All company and product names are trademarks of their respective owners. All rights reserved.

**SAFETY INFORMATION**

Please read these operating instructions carefully and especially observe them Safety tips. In case of non-observance of the operating instructions and information on proper operation, we do not assume any responsibility for the resulting personal and material damage. Such cases will void the warranty.

- The device is not a toy. Keep them out of the reach of children and pets.
- Do not leave packaging materials unattended. They can be dangerous material for children's play.
- Protect the product from extreme temperatures, direct sunlight, strong vibrations, high humidity, inflammable gases, vapors and solvents.
- Do not subject the product to mechanical stress.
- If it is not possible to continue to operate the product safely, it must be removed from use and protected against re-use. Ensuring further, safe operation is not possible if the product: is apparently damaged, does not work properly, it was stored in a long time under adverse environmental conditions or has been subjected to heavy transport loads.
- Handle the product carefully. Shock, knock, or fall, even at low altitudes, can cause product damage.
- Observe the safety instructions and use of all other equipment used in connection with the product.
- If the charger is not in use, remove it from the mains socket.
- For safety reasons, disconnect the charger from the wall outlet during a thunderstorm.
- Do not touch the charger if it is damaged. First turn off the power at the appropriate power outlet (e.g. with a suitable fuse) and then carefully pull out the charger from the mains socket.
- Avoid excessive thermal stress on the charger by extremely low or high temperatures. Do not modify the charger. Otherwise, the charger may be damaged. A damaged charger can cause a fatal electric shock.
- The product becomes hot during use. Ensure adequate ventilation and never cover the product when in use.
- Never connect or disconnect the product with wet hands.
- Do not short the USB output.
- Never use the product immediately after moving from cold to warm place. Condensation of moisture could damage the product. Before connecting, use the product to allow it to warm to ambient temperature. It may take a few hours.
- Never leave the product or the equipment connected unattended while in use.
- Maintenance work, adjustments and repairs may only be carried out by a specialist or specialist workshop. If you have any questions about the correct connection of the product or service or other types of questions not covered in this manual, please contact our technical support or a third party professional.

**GENERAL**

- Product covered with 24-month warranty.
- Unauthorized attempts to open the device will void the warranty and may damage the product.
- Unblocking, or impact of the device may damage the device, scratch the case, or other product malfunction.
- Do not use the product in a hot, cold, dusty or damp environment.
- The safe product, conforming to the EU requirements.
- The product is made in accordance with RoHS European standard. The standard was issued in order to decrease the amount of the electronic and electrical waste emitted into the atmosphere.
- The WEEE symbol (the crossed-out wheeled bin) using indicates that this product in not home waste. Appropriate waste management aids in avoiding consequences which are harmful for people and environment and result from dangerous materials used in the device, as well as improper storage and processing. Segregated household waste collection aids recycle materials and components of which the device was made. In order to get detailed information about recycling this product please contact your retailer or a local authority.
- Hereby, IMPAKT S.A. declares that the device complies with the essential requirements and other applicable provisions of the applicable EC directives. The full text of the EU declaration of conformity is available at the following internet address [www.impakt.com.pl](http://www.impakt.com.pl), at product tab.



**Użytkowanie zgodnie z przeznaczeniem**

Produkt jest przeznaczony do ładowania i zasilania urządzeń USB. Produkt jest zasilany z gniazdka zasilania domowej sieci elektrycznej. Produkt posiada mechanizmy ochrony przeciążeniowej, przeciwprzepięciowej i przeciwzwarciowej. Używać produktu w suchych pomieszczeniach i nigdy na zewnątrz. Aby zachować bezpieczeństwo i przestrzegać użycia zgodnego z przeznaczeniem (CE), produktu nie można przebudowywać i/lub modyfikować. W przypadku użycia produktu do celów, które nie zostały opisane powyżej, może on ulec uszkodzeniu. Oprócz tego nieprawidłowe użycie może powodować zagrożenia, takie jak zwarcia, pożar i porażenia prądem elektrycznym. Należy dokładnie przeczytać i przestrzegać niniejszej instrukcji obsługi. Proszę udostępniać ten produkt osobom trzecim wyłącznie z niniejszą instrukcją obsługi. Produkt spełnia krajowe i europejskie wymagania ustawowe. Wszystkie nazwy firm i produktów są znakami handlowymi ich właścicieli. Wszystkie prawa zastrzeżone.

**INSTRUKCJE BEZPIECZEŃSTWA**

Proszę dokładnie przeczytać niniejszą instrukcję obsługi, a szczególnie przestrzegać wskazówek dotyczących bezpieczeństwa. W przypadku nieprzestrzegania instrukcji obsługi oraz informacji dotyczącej prawidłowej obsługi, nie przejmujemy żadnej odpowiedzialności za wyniki z tego powodu szkody osobowe oraz materialne. Takie przypadki unieważniają gwarancję.

- Urządzenie nie jest zabawką. Należy je przechowywać poza zasięgiem dzieci i zwierząt domowych.
- Nie pozostawiać materiałów opakowaniowych bez nadzoru. Mogą być one niebezpiecznym materiałem do zabawy dla dzieci.
- Produkt należy chronić przed oddziaływaniem ekstremalnych temperatur, bezpośrednim oddziaływaniem promieni słonecznych, silnymi wibracjami, dużą wilgotnością, zapalnymi gazami, oparami i rozpuszczalnikami.
- Produktu nie należy poddawać żadnym obciążeniom mechanicznym.
- Jeżeli dalsza, bezpieczna eksploatacja produktu nie jest możliwa, należy wyłączyć go z eksploatacji i zabezpieczyć przed ponownym użyciem. Zapewnienie dalszej, bezpiecznej eksploatacji nie jest możliwe, jeżeli produkt: jest w widoczny sposób uszkodzony, nie funkcjonuje w prawidłowy sposób, był przechowywany w długim okresie czasu w niekorzystnych warunkach otoczenia lub, został poddany poważnym obciążeniom związanym z transportem.
- Z produktem należy obchodzić się ostrożnie. Wstrząsy, uderzenia lub upadek nawet z małej wysokości mogą spowodować uszkodzenie produktu.
- Należy przestrzegać instrukcji bezpieczeństwa oraz użytkowania wszystkich innych urządzeń stosowanych w połączeniu z produktem.
- Jeśli ładowarka nie jest używana, należy ją wyjąć z gniazdka sieciowego.
- Ze względów bezpieczeństwa, odłączać ładowarkę od gniazda sieciowego podczas burzy.
- Nie dotykać ładowarki, jeśli jest uszkodzona. Najpierw wyłączyć zasilanie w odpowiednim gniazdku sieciowym (np. za pomocą odpowiedniego bezpiecznika), a następnie ostrożnie wyciągnąć ładowarkę z gniazda sieciowego.
- Unikać nadmiernych obciążeń termicznych, wywieranych na ładowarkę przez skrajnie niskie lub wysokie temperatury.
- Nie modyfikować ładowarki. W przeciwnym razie ładowarka może ulec uszkodzeniu. Uszkodzona ładowarka może być przyczyną śmiertelnego porażenia prądem elektrycznym.
- Produkt nagrzewa się podczas użytkowania. Zapewnić odpowiednią wentylację i nigdy nie przykrywać produktu, gdy jest używany.
- Nigdy nie podłączać, ani nie odłączać produktu mokrymi rękami.
- Nie zwierać wyjść USB.
- Nigdy nie używać produktu zaraz po przeniesieniu z chłodnego miejsca do ciepłego. Kondensacja wilgoci mogłaby spowodować uszkodzenie produktu. Przed podłączeniem używaniem produktu pozwolić, aby ogrzał się do temperatury otoczenia. Może to potrwać kilka godzin.
- Podczas używania nigdy nie pozostawiać bez nadzoru ani produktu, ani podłączonych urządzeń.
- Prace konserwacyjne, regulacje i naprawy mogą być wykonywane tylko przez specjalistę lub w specjalistycznym warsztacie.

W przypadku pytań, odnośnie prawidłowego podłączenia produktu lub obsługi albo pytań innego rodzaju, nie zawartych w niniejszej instrukcji, prosimy bez wahania kontaktować się z naszym wsparciem technicznym lub specjalistą z innej firmy.

**GENERAL**

- Produkt objęty 24-miesięczną gwarancją.
- Nieautoryzowane próby rozkręcania urządzenia powodują utratę gwarancji oraz mogą spowodować uszkodzenie produktu.
- Upuszczenie, bądź uderzenie urządzenia może spowodować uszkodzenie urządzenia, podrapanie obudowy, bądź inną usterkę produktu.
- Nie używaj produktu w gorącym, zimnym, zakurczonym bądź zawilgoconym otoczeniu.
- Produkt bezpieczny, zgodny z wymaganiami UE.
- Produkt wyprodukowany zgodnie z europejską normą RoHS. Jej celem jest zmniejszenie ilości substancji niebezpiecznych, przenikających do środowiska z odpadów elektrycznych i elektronicznych.
- Użycie symbolu WEEE (przekreślony kosz) oznacza, że niniejszy produkt nie może być traktowany jako odpad domowy. Prawidłowa utylizacja zużytego sprzętu pozwala uniknąć zagrożeń dla zdrowia ludzi i środowiska naturalnego, wynikających z możliwej obecności w sprzęcie niebezpiecznych substancji, mieszanin oraz części składowych, a także niewłaściwego składowania i przetwarzania takiego sprzętu. Zbiórka selektywna pozwala także na odzyskiwanie materiałów i komponentów, z których wyprodukowane było urządzenie. W celu uzyskania szczegółowych informacji dotyczących recyklingu niniejszego produktu należy skontaktować się z punktem sprzedaży detalicznej, w którym dokonano zakupu, lub organem władzy lokalnej.
- Niniejszym IMPAKT S.A. oświadcza, że urządzenie jest zgodne z zasadniczymi wymaganiami oraz innymi stosownymi postanowieniami obowiązujących dyrektyw WE. Pełna deklaracja zgodności CE znajduje się na stronie [www.impact.com.pl](http://www.impact.com.pl) w zakładce produktu



**Bestimmungsgemäß verwenden**

Das Produkt ist für das Laden und Versorgen von USB-Geräten bestimmt. Das Produkt wird über eine Haushaltssteckdose mit Strom versorgt. Das Produkt verfügt über Überlast-, Überspannungs- und Kurzschlusschutzmechanismen. Verwenden Sie das Produkt in trockenen Räumen und niemals im Freien. Aus Sicherheitsgründen und zur Einhaltung des Verwendungszwecks (CE) darf das Produkt nicht umgebaut und/oder modifiziert werden. Bei Verwendung für andere als die vorstehend beschriebenen Zwecke kann das Produkt beschädigt werden. Die Nichtbeachtung dieser Anweisungen kann zu Gefahren wie Kurzschlüssen, Feuer und Stromschlag führen. Bitte lesen und beachten Sie diese Betriebsanleitung sorgfältig. Bitte stellen Sie dieses Produkt Dritten nur mit dieser Anleitung zur Verfügung. Das Produkt entspricht den nationalen und europäischen gesetzlichen Anforderungen. Alle Firmen- und Produktnamen sind Markenzeichen ihrer Eigentümer. Alle Rechte vorbehalten.

**SICHERHEITSINFORMATION**

Bitte lesen Sie die vorliegende Betriebsanleitung sorgfältig und beachten Sie insbesondere die Sicherheitshinweise. Bei Nichtbeachtung der Betriebsanleitung und der Information zur richtigen Bedienung übernehmen wir für daraus resultierende Personen- oder Sachschäden keine Verantwortung. In solchen Fällen erlischt die Garantie.

- Das Gerät ist kein Spielzeug. Außerhalb der Reichweite von Kindern und Haustieren aufbewahren.
- Lassen Sie Verpackungsmaterialien nicht unbeaufsichtigt. Sie können von Kindern als gefährliches Spielmaterial eingesetzt werden.
- Das Produkt muss vor extremen Temperaturen, direkter Sonneneinstrahlung, starken Vibrationen, hoher Luftfeuchtigkeit, brennbaren Gasen, Dämpfen und Lösungsmitteln geschützt werden.
- Das Produkt keiner mechanischen Belastung aussetzen.
- Wenn es nicht mehr möglich ist, das Produkt sicher zu betreiben, das Produkt außer Betrieb nehmen und es gegen Wiederverwendung sichern. Ein weiterhin sicherer Betrieb kann nicht gewährleistet werden, wenn das Produkt: sichtbar beschädigt ist, nicht richtig funktioniert, lange Zeit unter widrigen Umgebungsbedingungen gelagert wurde.
- Das Produkt mit Sorgfalt behandeln. Stöße, Schläge oder Stürze, auch aus geringer Höhe, können zu Schäden am Produkt führen.
- Die Sicherheitshinweise und die Betriebsanleitung aller anderen mit dem Produkt verwendeten Geräte beachten.
- Wenn das Gerät nicht in Gebrauch ist, trennen Sie es von der Stromquelle.
- Das Gerät aus Sicherheitsgründen während eines Sturms von der Stromversorgung trennen.
- Berühren Sie das Ladegerät nicht, wenn es beschädigt ist. Schalten Sie zuerst das Netzteil an einer geeigneten Steckdose (z.B. mit einer geeigneten Sicherung) aus und ziehen Sie dann das Ladegerät vorsichtig aus der Steckdose.
- Vermeiden Sie übermäßige thermische Belastungen des Ladegerätes durch extrem niedrige oder hohe Temperaturen.
- Nehmen Sie keine Änderungen am Ladegerät vor. Andernfalls kann das Ladegerät beschädigt werden. Ein beschädigtes Ladegerät kann einen tödlichen Stromschlag verursachen.
- Das Produkt erwärmt sich während des Gebrauchs. Für eine ausreichende Belüftung sorgen und das Produkt niemals bedecken, wenn es verwendet wird.
- Das Gerät niemals mit nassen Händen anschließen oder trennen.
- Die USB-Ausgänge nicht kurzschließen.
- Das Produkt niemals sofort nach dem Umstellen von einem kühlen an einen warmen Ort verwenden. Die Kondensation von Feuchtigkeit kann zu Schäden am Produkt führen. Vor dem Anschließen das Produkt auf Umgebungstemperatur erwärmen lassen.
- Lassen Sie das Produkt oder die angeschlossenen Geräte während der Verwendung niemals unbeaufsichtigt.
- Wartungs-, Einstell- und Reparaturarbeiten dürfen nur von einem Fachmann oder in einer Fachwerkstatt durchgeführt werden. Das Produkt darf nicht umgebaut werden. Wenn Sie Fragen zum korrekten Anschluss Ihres Produkts oder zur Bedienung oder andere Fragen haben, die nicht in diesem Handbuch enthalten sind, zögern Sie bitte nicht, sich an unseren technischen Support oder einen Spezialisten eines anderen Unternehmens zu wenden.

**ALLGEMEINE**

- Das Produkt ist mit einer 24-monatigen Garantie ausgestattet.
- Unbefugte Versuche, das Gerät zu zerlegen, führen zum Erlöschen der Garantie und können das Produkt beschädigen.
- Das Herunterfallen oder Einschlagen des Geräts kann zu seiner Beschädigung, Kratzern am Gehäuse oder anderen Produktausfällen führen.
- Verwenden Sie das Produkt nicht in einer heißen, kalten, staubigen oder feuchten Umgebung.
- Ein sicheres Produkt, das den EU-Anforderungen entspricht.
- Das Produkt wurde nach der europäischen RoHS-Richtlinie hergestellt. Ein Ziel dieser Richtlinie ist es, die Menge der gefährlichen Stoffe zu reduzieren, die aus Elektro- und Elektronikschrott in die Umwelt gelangen.
- Die Verwendung des WEEE-Symbols (durchgestrichener Korb) bedeutet, dass dieses Produkt nicht als Hausmüll behandelt werden darf. Die ordnungsgemäße Entsorgung von Altgeräten vermeidet Gefahren für die menschliche Gesundheit und die Umwelt, die sich aus dem möglichen Vorhandensein von gefährlichen Stoffen, Gemischen und Komponenten in den Geräten sowie aus der unsachgemäßen Lagerung und Verarbeitung dieser Geräte ergeben. Die selektive Sammlung ermöglicht auch die Rückgewinnung von Materialien und Komponenten, aus denen das Gerät hergestellt wurde. Für weitere Informationen zur Entsorgung dieses Produkts wenden Sie sich bitte an den Händler, bei dem Sie dieses Produkt gekauft haben, oder an Ihre lokale Behörde.
- Hiermit erklärt die IMPAKT S.A., dass das Gerät den grundlegenden Anforderungen und anderen anwendbaren Bestimmungen der geltenden EG-Richtlinien entspricht. Eine vollständige CE-Konformitätserklärung finden Sie unter [www.impact.com.pl](http://www.impact.com.pl) in der Registerkarte des Produkts.



**Utilización de acuerdo con el uso previsto**

El producto está destinado a la carga y alimentación de equipos USB. La alimentación del producto se realiza a través de las tomas eléctricas de la red de distribución doméstica. El producto está provisto de mecanismos de protección contra la sobrecarga, la sobretensión y los cortocircuitos. El producto se debe utilizar en espacios secos, nunca en exteriores. Para mantener la seguridad y respetar el uso previsto (CE), no se debe reconstruir ni/o modificar el producto. En caso de utilizar el equipo para fines distintos de los anteriormente descritos, el producto puede sufrir daños. Además, el uso inadecuado puede dar lugar a situaciones peligrosas, tales como cortocircuitos, incendios o descargas eléctricas. Es importante leer detenidamente este manual de usuario, prestando especial atención a sus indicaciones. El producto se debe facilitar a terceros siempre acompañado de este manual de usuario. El producto cumple con los requisitos de la normativa nacional y europea. Todos los nombres de empresas y productos constituyen marcas comerciales de sus respectivos propietarios. Todos los derechos reservados.

**SEGURIDAD GENERALIDADES**

Este manual de usuario se debe leer detenidamente, prestando especial atención a las indicaciones relativas a la seguridad. La empresa no asumirá la responsabilidad derivada de daño personal o material alguno ocasionado por el incumplimiento con las indicaciones del manual y con la información relativa al uso debido. Tales situaciones invalidarán la garantía.

- El dispositivo no es un juguete. Manténgase fuera del alcance de los niños y animales domésticos.
  - No dejar sin supervisión los materiales de embalaje. Pueden ser un material peligroso si los niños juegan con él.
  - El producto debe protegerse contra temperaturas extremas, luz solar directa, vibraciones fuertes, alta humedad, gases inflamables, vapores y disolventes.
  - No someta el producto a un esfuerzo mecánico.
  - Si no es posible utilizar el producto de forma segura, éste debe ponerse fuera de servicio y asegurarse para que no pueda ser reutilizado. No se puede garantizar un funcionamiento seguro, si el producto está visiblemente dañado, no funciona correctamente o ha sido almacenado durante mucho tiempo en condiciones ambientales desfavorables.
  - Manipule el producto con cuidado. Los golpes, vibraciones o caídas, incluso desde una altura pequeña, pueden causar daños al producto.
  - Observe las instrucciones de seguridad y de uso de todos los demás equipos utilizados junto con el producto.
  - Cuando el dispositivo no esté en uso, desconéctelo de la fuente de alimentación.
  - Por razones de seguridad, desconecte el dispositivo de la fuente de alimentación durante una tormenta.
  - No tocar el cargador si está dañado. Desconectar en primer lugar la alimentación en la toma de corriente adecuada (por ejemplo, mediante el fusible correspondiente) y a continuación sacar con cuidado el cargador de la toma de corriente.
  - Evitar las cargas térmicas excesivas ejercidas sobre el cargador por las temperaturas extremadamente bajas o altas.
  - No modificar el cargador. En caso contrario el cargador puede sufrir daños. El cargador dañado puede ser la causa de una descarga eléctrica mortal.
  - El producto se calienta durante el uso. Recuerde asegurar una ventilación adecuada y no cubrir el producto cuando esté en uso.
  - Nunca conecte o desconecte el producto con las manos mojadas.
  - No cortocircuite los conectores USB.
  - Nunca utilice el producto inmediatamente después de trasladarlo de un lugar fresco a uno caliente. La condensación de la humedad podría causar daños al producto. Antes de conectar y/o utilizar el producto, déjelo calentarse hasta la temperatura ambiente.
  - Nunca deje el producto ni los dispositivos conectados desatendidos durante el uso.
  - Los trabajos de mantenimiento, ajuste y reparación solo pueden ser realizados por un especialista o en un taller especializado. Queda prohibido modificar el producto.
- En caso de tener cualquier pregunta sobre la correcta conexión del producto o su manejo, o bien preguntas de otro tipo, no contenidas en las presentes instrucciones, rogamos no dudar en contactar con nuestra asistencia técnica o con un especialista de otra empresa.

**GENERALIDADES**

- El producto cuenta con una garantía de 24 meses.
- Los intentos no autorizados de desmontar el equipo invalidarán la garantía y podrán resultar en el deterioro del producto.
- La caída o el impacto del equipo puede resultar en su deterioro, arañazos en la carcasa u otra avería del producto.
- No utilizar el producto en entornos calientes, fríos, polvorientos o húmedos.
- Producto seguro, conforme con los requisitos de la UE.
- Producto fabricado de acuerdo con la norma europea RoHS. Dicha norma tiene como objetivo reducir la cantidad de sustancias peligrosas en el medio ambiente, así como la cantidad de residuos eléctricos y electrónicos.
- El símbolo WEEE (cubo de basura tachado) indica que el presente producto no se puede tratar como basura doméstica. La eliminación adecuada de los residuos de aparatos evita los riesgos para la salud humana y el medio ambiente derivados de la posible presencia de sustancias, mezclas y componentes peligrosos en los aparatos, así como del almacenamiento y procesamiento inadecuados de dichos aparatos. La recogida selectiva permite recuperar los materiales y componentes utilizados para fabricar el dispositivo. Para más detalles sobre el reciclaje del presente dispositivo, póngase en contacto con el distribuidor o con las autoridades locales competentes.
- Por la presente IMPAKT S.A. declara que el equipo cumple con los requisitos esenciales y otras disposiciones pertinentes de las directivas CE aplicables. El texto completo de la declaración de conformidad CE se puede consultar en la página web [www.impakt.com.pl](http://www.impakt.com.pl), en la pestaña correspondiente al producto.



**Zamýšlené použití**

Výrobek je určen pro nabíjení a napájení USB zařízení. Výrobek je napájen ze zásuvky domácí elektrické sítě. Výrobek má ochranné mechanismy proti přetížení, přepětí a zkratu. Výrobek používejte v suchých místnostech a nikdy venku. Z důvodu bezpečnosti a dodržování zamýšleného použití (CE), nesmí být výrobek přestavován a/nebo upravován. Pokud je výrobek používán pro účely, které nejsou popsány výše, může dojít k jeho poškození. Kromě toho může nesprávné použití způsobit nebezpečí, jako jsou zkratky, požár nebo úraz elektrickým proudem. Pečlivě si přečtěte a dodržujte tento návod k použití. Zpřístupněte tento výrobek třetím osobám pouze s tímto návodem k použití. Výrobek splňuje národní a evropské zákonné požadavky. Všechny názvy společností a výrobků jsou ochrannými známkami jejich vlastníků. Všechna práva jsou vyhrazena.

**BEZPEČNOST**

Přečtěte si pozorně tento návod k použití a zvláštní pozornost věnujte bezpečnostním pokynům. V případě nedodržování návodu k použití a informací, které se týkají řádného provozu, nepřebíráme žádnou odpovědnost za škody způsobené z toho důvodu na zdraví nebo majetku. Takové případy povedou ke zneplatnění záruky.

- Zařízení není hračka. Uchovávejte jej mimo dosah dětí a domácích zvířat.
- Nenechávejte obalové materiály bez dozoru. Mohou se stát nebezpečnými v rukou vašich dětí.
- Chraňte výrobek před extrémními teplotami, přímým slunečním zářením, silnými vibracemi, vysokou vlhkostí, hořlavými plyny, parami a rozpouštědly.
- Nevystavujte výrobek mechanickému namáhání.
- Pokud není možné pokračovat v bezpečném používání výrobku, práci ukončete a zabraňte opětovnému použití. Další zajištění bezpečného provozu není možné, pokud produkt: je zjevně poškozen, nefunguje správně, byl skladován po nepřiměřeně dlouhou dobu za nevhodných podmínek nebo byl vystaven těžkým přepravním hmotnostem.
- S výrobkem zacházejte opatrně. Nárazy, klepání nebo pády, dokonce i z nízkých výšek, mohou způsobit poškození výrobku.
- Dodržujte související bezpečnostní pokyny u všech ostatních zařízení používaných ve spojení s výrobkem.
- Pokud se nabíječka nepoužívá, vyjměte ji ze síťové zásuvky.
- Během bouřky odpojte nabíječku z bezpečnostních důvodů ze síťové zásuvky.
- Nedotýkejte se zapojené nabíječky, pokud je poškozená. Nejprve vypněte napájení příslušné zásuvky (např. vypnutím odpovídající pojistky/jističe) a poté opatrně vytáhněte nabíječku ze síťové zásuvky.
- Vyvarujte se nadměrnému tepelnému namáhání nabíječky při extrémně nízkých nebo vysokých teplotách. Nabíječku nijak neupravujte. V opačném případě může dojít k jejímu poškození. Poškozená nabíječka pak může způsobit smrtelný úraz elektrickým proudem.
- Během používání se nabíječka zahřívá. Při jejím používání zajistěte dostatečné odvětrání a nikdy ji nezakrývejte.
- Výrobek nikdy nepřipojujte ani neodpojujte mokřima rukama.
- Nezkratujte výstup USB.
- Nikdy nepoužívejte produkt ihned po přechodu ze studeného do teplého prostředí. Kondenzace vlhkosti může výrobek poškodit. Před připojením jej nechte ohřát na okolní teplotu. To může trvat i několik hodin.
- Během používání nikdy nenechávejte nabíječku nebo zařízení k ní připojené bez dozoru.
- Údržba, seřizování a opravy smí provádět pouze odborník nebo odborný servis. Máte-li jakékoli dotazy týkající se správného připojení výrobku nebo služby či jiné dotazy neuvedené v této příručce, obraťte se prosím na naši technickou podporu nebo odborníky smluvních stran.

**OBECNÉ**

- Na výrobek se vztahuje záruka 24 měsíců.
- Neautorizované pokusy o demontáž zařízení ruší platnost záruky a mohou způsobit poškození výrobku.
- Pád zařízení nebo náraz do něj může způsobit poškození zařízení, poškrábání krytu nebo jinou poruchu výrobku.
- Nepoužívejte výrobek v horkém, chladném, prašném nebo vlhkém prostředí.
- Výrobek je bezpečný a je v souladu s požadavky EU.
- Výrobek je vyroben v souladu s evropskou normou RoHS. Jejím cílem je snížit množství nebezpečných látek pronikajících do životního prostředí z elektrického a elektronického odpadu.
- Použití symbolu WEEE (škrtnutý koš) znamená, že s tímto výrobkem nelze nakládat jak s domácím odpadem. Správnou likvidaci výrobku pomáháte předcházet škodlivým následkům, které mohou mít nebezpečný vliv na lidi a životní prostředí, z možné přítomnosti nebezpečných látek, směsí, nebo komponentů, jakož i nesprávné skladování a zpracování takového výrobku. Tříděný sběr odpadu pomáhá recyklovat materiály a součásti, ze kterých bylo zařízení vyrobeno. Podrobné informace o recyklaci tohoto výrobku Vám poskytne prodejce, nebo místní orgány státní správy.
- IMPAKT S.A. prohlašuje, že zařízení splňuje základní požadavky a další příslušná ustanovení platných směrnic ES. Úplné prohlášení o shodě CE naleznete na [www.impakt.com.pl](http://www.impakt.com.pl) na kartě výrobku.



**Zamýšľané použitie**

Výrobok je určený na nabíjanie a napájanie USB zariadení. Výrobok je napájaný z domácej sieťovej zásuvky. Výrobok má ochranné mechanizmy proti preťaženiu, prepätie skratu. Výrobok používajte v suchých priestoroch a nikdy nie vonku. Z dôvodu bezpečnosti a súladu s určeným použitím (CE) sa výrobok nesmie prerábať ani upravovať. Ak sa výrobok používa na účely, ktoré nie sú uvedené vyššie, môže sa poškodiť. Nesprávne použitie môže navyše spôsobiť nebezpečenstvo, ako napríklad skraty, požiar alebo zásah elektrickým prúdom. Pozorne si prečítajte tento návod na obsluhu a riadte sa ním. Tento výrobok poskytujte tretím osobám výhradne s týmto návodom na obsluhu. Výrobok spĺňa národné a európske zákonné požiadavky. Všetky názvy spoločností a produktov sú ochrannými známkami ich majiteľov. Všetky práva vyhradené.

**BEZPEČNOSŤ**

Prečítajte si pozorne tento návod na obsluhu a venujte osobitnú pozornosť bezpečnostným pokynom. V prípade nerespektovania návodu na obsluhu a informácií o riadnej prevádzke nepreberáme žiadnu zodpovednosť za osobné alebo materiálne škody, ktoré z toho vyplývajú. V takýchto prípadoch bude záruka neplatná.

- Zariadenie nie je hračka. Uchovávajte ho mimo dosahu detí a domácich zvierat.
- Nenechávajte obalové materiály bez dozoru. Môžu sa stať nebezpečnými v rukách vašich detí.
- Chráňte výrobok pred extrémnymi teplotami, priamym slnečným žiarením, silnými vibráciami, vysokou vlhkosťou, horľavými plynmi, parami a rozpúšťadlami.
- Nevystavujte výrobok mechanickému namáhaniu.
- Ak nie je možné pokračovať v bezpečnom používaní výrobku, prácu ukončíte a zabránite opätovnému použitiu. Ďalšie zaistenie bezpečnej prevádzky nie je možné, ak produkt: Je zjavne poškodený, Nefunguje správne, Bol skladovaný po neprimerane dlhú dobu za nevhodných podmienok alebo, Bol vystavený ťažkým prepravným hmotnostiam.
- S výrobkom zaobchádzajte opatrne. Nárazy, klepanie alebo pády, dokonca aj z nízkych výšok, môžu spôsobiť poškodenie výrobku.
- Dodržujte súvisiace bezpečnostné pokyny u všetkých ostatných zariadení používaných v spojení s výrobkom.
- Ak sa nabíjačka nepoužíva, vyberte ju zo sieťovej zásuvky.
- Počas búrky odpojte nabíjačku z bezpečnostných dôvodov zo sieťovej zásuvky.
- Nedotýkajte sa zapojených nabíjačky, ak je poškodená. Najprv vypnite napájanie príslušnej zásuvky (napr. vypnutím zodpovedajúcej poistky/ističe) a potom opatrne vyťahujte nabíjačku zo sieťovej zásuvky.
- Vyvarujte sa nadmernému tepelnému namáhaniu nabíjačky pri extrémne nízkych alebo vysokých teplotách. Nabíjačku nijako neupravujte. V opačnom prípade môže dôjsť k jej poškodeniu. Poškodená nabíjačka potom môže spôsobiť smrteľný úraz elektrickým prúdom.
- Počas používania sa nabíjačka zahrieva. Pri jej používaní zaistíte dostatočné odvetranie a nikdy ju nezakrývajte.
- Výrobok nikdy nepripájajte ani neodpájajte mokrymi rukami.
- Neskratujte výstup USB.
- Nikdy nepoužívajte produkt ihneď po prechode zo studeného do teplého prostredia. Kondenzácia vlhkosti môže výrobok poškodiť. Pred pripojením ho nechajte zohriať na okolitú teplotu. To môže trvať aj niekoľko hodín.
- Počas používania nikdy nenechávajte nabíjačku alebo zariadenie k nej pripojené bez dozoru.
- Údržba, nastavovanie a opravy môže vykonávať iba odborník alebo odborný servis. Ak máte akékoľvek otázky týkajúce sa správneho pripojenia výrobku alebo služby alebo iné otázky neuvedené v tejto príručke, obráťte sa prosím na našu technickú podporu alebo odborníky zmluvných strán.

**VŠEOBECNÉ**

- Na výrobok sa vzťahuje záruka 24 mesiacov.
- Neoprávnené pokusy rozobrať zariadenie majú za následok stratu platnosti záruky a môžu spôsobiť poškodenie výrobku.
- Pád alebo náraz zariadenia môžu spôsobiť jeho poškodenie, poškriabanie krytu alebo inú poruchu výrobku.
- Nepoužívajte výrobok v horúcom, studenom, prašnom alebo vlhkom prostredí.
- Bezpečný výrobok, ktorý spĺňa požiadavky EÚ.
- Výrobok je vyrobený v súlade s európskou normou RoHS. Jej cieľom je znížiť množstvo nebezpečných látok prenikajúcich do životného prostredia z elektrického a elektronického odpadu.
- Použitie symbolu WEEE (škrtnutý kód) znamená, že s týmto výrobkom nemožno nakladať ako s domácim odpadom. Správnu likvidáciu výrobku pomáhate predchádzať škodlivým následkom, ktoré môžu mať nebezpečný vplyv na ľudí a životné prostredie, z možnej prítomnosti nebezpečných látok, zmesí, alebo komponentov, ako aj nesprávne skladovanie a spracovanie takéhoto výrobku. Triedený zber odpadu pomáha recyklovať materiály a komponenty, z ktorých boli tieto zariadenia vyrobené. Podrobné informácie o recyklácii tohto výrobku Vám poskytne predajca, alebo miestne orgány štátnej správy.
- Spoločnosť IMPAKT S.A. týmto vyhlasuje, že zariadenie vyhovuje základným požiadavkám a iným relevantným ustanoveniam platných smerníc ES. Úplné vyhlásenie CE o zhode nájdete na stránke [www.impact.com.pl](http://www.impact.com.pl) v záložke výrobku.



**Utilizarea conform destinației**

Produsul este proiectat pentru a încărca și alimenta dispozitivele USB. Produsul este alimentat de la o priză electrică de uz casnic. Produsul are mecanisme de protecție la suprasarcină, supratensiune și scurtcircuit. Utilizați produsul în încăperi uscate și niciodată în aer liber. Pentru siguranță și pentru a respecta utilizarea prevăzută (CE), produsul nu trebuie reconstruit și / sau modificat. Dacă produsul este utilizat în scopuri care nu sunt descrise mai sus, acesta poate fi deteriorat. În plus, utilizarea necorespunzătoare poate provoca pericole precum scurtcircuit, incendiu și electrocutare. Citiți și urmați cu atenție aceste instrucțiuni de utilizare. Vă rugăm, să transmiteți acest produs terților numai cu aceste instrucțiuni de utilizare. Produsul îndeplinește cerințele legale naționale și europene. Toate numele companiilor și ale produselor sunt mărci comerciale ale proprietarilor respectivi. Toate drepturile rezervate.

**SIGURANTA IN UTILIZARE**

Citiți cu atenție aceste instrucțiuni de utilizare și acordați o atenție deosebită instrucțiunilor de siguranță. În cazul nerespectării instrucțiunilor de utilizare și informațiilor privind funcționarea corectă, nu ne asumăm nici o răspundere pentru pagubele materiale sau umane rezultate. Astfel de cazuri anulează garanția.

- Dispozitivul nu este o jucarie. Nu îl lasați la îndemana copiilor sau a animalelor de companie.
  - Nu lăsați nesupravegheate materialele rămase după ambalare. Acestea pot fi periculoase pentru copii.
  - Protejați dispozitivul de temperaturi extreme, de lumina directă a soarelui, vibrații puternice, umiditate ridicată, gaze inflamabile, vapori și solvenți.
  - Nu supuneți dispozitivul la stres mecanic.
  - Dacă nu este posibil să continuați să folosiți produsul în siguranță, acesta trebuie să fie scos din uz și protejat împotriva reutilizării. Asigurarea unei utilizări în siguranță nu este posibilă dacă produsul: este aparent deteriorat, nu funcționează în mod corespunzător, a fost păstrat mult timp în condiții improprii.
  - Manevrați cu atenție produsul. Socurile sau caderea chiar și de la înălțimi mici pot provoca deteriorarea produsului.
  - Respectați instrucțiunile de siguranță și utilizare a tuturor celorlalte echipamente utilizate în conexiune cu produsul.
  - Din motive de siguranță, deconectați produsul de la sursa de alimentare în timpul furtunilor.
  - Nu atingeți încărcătorul dacă acesta este avariat. Mai întâi opriți alimentarea prizei de rețea (de ex. folosind siguranța adecvată), după care scoateți cu grijă încărcătorul din priză.
  - Evitați solicitările termice asupra încărcătorului - cauzate de temperaturile extreme.
  - Nu modificați încărcătorul. În caz contrar încărcătorul poate fi avariat. Încărcătorul avariat poate fi cauza electrocutării mortale.
  - Produsul devine fierbinte în timpul utilizării. Asigurați o ventilație adecvată și niciodată nu acoperiți produsul când este utilizat.
  - Nu conectați și nu deconectați niciodată produsul cu mâinile ude.
  - Nu scurtcircuitați ieșirile USB.
  - Nu folosiți niciodată produsul imediat după trecerea de la un loc rece la unul cald. Condensarea umidității ar putea deteriora produsul. Înainte de a-l porni, așteptați ca dispozitivul să se încălzească până la temperatura ambientală.
  - Nu lasați niciodată produsul nesupravegheat în timpul utilizării sau încărcării.
  - Lucrările de întreținere, ajustările și reparațiile pot fi efectuate numai de către un service autorizat. Produsul nu poate fi reconstruit.
- În caz că aveți întrebări legate de conectarea sau deservirea produsului sau alte nelămuriri la care nu găsiți răspunsul în aceste instrucțiuni vă rugăm să contactați departamentul nostru de asistență tehnică sau specialiștii de la o altă firmă.

**GENERALE**

- Produsul este acoperit de o garanție de 24 de luni.
- Încercările neautorizate de a desface dispozitivul vor anula garanția și pot deteriora produsul.
- Căderea sau lovirea dispozitivului îl poate deteriora, zgăria carcasa sau poate provoca o altă defecțiune a produsului.
- Nu folosiți produsul într-un mediu cald, rece, prăfuit sau umed.
- Produs sigur, conform cerințelor UE.
- Produs fabricat în conformitate cu standardul european RoHS. Scopul său este de a reduce cantitatea de substanțe periculoase care pătrund în mediu din deșeurile electrice și electronice.
- Utilizarea simbolului WEEE (pubelela tăiată cu un X) indică faptul că acest produs nu este deșeu menajer. Când reciclați deșeurile în mod corespunzător protejați mediul inconjurător. Colectarea separată a echipamentului folosit ajută la eliminarea efectelor daunătoare pentru sănătatea umană, cauzate de depozitarea și prelucrarea necorespunzătoare a acestor echipamente. Colectarea separată ajută de asemenea, la recuperarea materialelor și componentelor scoase din uz pentru producția dispozitivului în cauză. Pentru informații detaliate privind reciclarea acestui produs vă rugăm să contactați vânzătorul sau autoritățile locale.
- Prin prezența, IMPAKT S.A. declară că dispozitivul respectă cerințele esențiale și alte dispoziții relevante din directivele CE aplicabile. Declarația de conformitate completă CE poate fi găsită pe site-ul [www.impakt.com.pl](http://www.impakt.com.pl) în fila produsului.





**Rendeltetés szerinti használat**

A termék USB berendezések töltésére és áramellátására szolgál. A termék áramellátását háztartási villamoshálózat csatlakozóaljzata biztosítja. A termék el van látva túláramvédelemmel, túlfeszültségvédelemmel és zárlatvédelemmel. Száraz helyiségekben használható, kültéri használatra nem alkalmas. A biztonság és a rendeltetészerű (CE) használat érdekében a terméket tilos átalakítani és/vagy módosítani. A termék fentiekől eltérő célokra történő használata esetén károsodhat a termék. A termék nem megfelelő használata további veszélyeket okozhat, például rövidzárlat veszélyével járhat, tűzveszély és áramütés kockázatának a kialakulásához vezethet. Olvassa el figyelmesen a használati utasítást, és tartsa be az abban leírtakat! Kérem, a terméket kizárólag a használati utasítással együtt adja át harmadik személynek! A termék megfelel a nemzeti és európai törvényi előírásoknak. Az összes cégnév és terméknév a tulajdonos védjegyét képezi. Minden jog fenntartva.

**BIZTONSÁG**

Kérem, olvassa el figyelmesen a használati utasítást, és fordítson különös figyelmet a biztonsági előírások betartására! A használati utasítás és a megfelelő használatra vonatkozó tájékoztatás be nem tartása esetén nem vállalunk semmilyen felelősséget az ilyen okból keletkezett személyi és anyagi károkért. Az ilyen esetek érvénytelenítik a garanciát.

- A készülék nem játék. Gyermek és háziállatok elől elzárva tartandó.
- Ne hagyja a csomagolóanyagot felügyelet nélkül. Veszélyt jelenthetnek a gyerekekre, ha azok játszanak vele.
- A terméket védeni kell szélsőséges hőmérsékletekkel, közvetlen napsugárással, erős rezgéssel, közvetlen napsugárással, erős rezgéssel, nagy páratartalommal, gyúlékony gázokkal, füsttel és oldószerekkel szemben.
- A terméket nem szabad mechanikai terhelésnek kitenni.
- Ha a termék további biztonságos működtetése nem lehetséges, üzemben kívül kell helyezni, és biztosítani kell, hogy ne kerüljön újra használatba. A további biztonságos működtetése nem lehetséges, ha: a terméken látható sérülés van, működése nem megfelelő, hosszú időn keresztül kedvezőtlen környezeti feltételek között volt tárolva.
- Óvatosan kell bánni a termékkel. Rázkódástól, ütődéstől, vagy akár kis magasságról történő leeséstől is sérülhet a termék.
- A termékhez csatlakoztatott berendezésekre vonatkozó valamennyi biztonsági és használati utasítást be kell tartani.
- Ha nem használod a terméket, le kell csatlakoztatni az áramforrásról.
- A biztonság érdekében vihar ideje alatt a készüléket csatlakoztassuk le az áramforrásról!
- A sérült töltőt nem szabad megérinteni. Először áramtalanítsa a megfelelő hálózati dugaljat (pl. a megfelelő biztosítókkal), majd óvatosan húzza ki a töltőt a dugaljából.
- Ne tegye ki a töltőt szélsőségesen magas vagy alacsony hőmérsékletnek.
- Ne végezzen módosítást a töltőn. Ellenkező esetben a töltő megrongálódhat. A sérült töltő halálos áramütéssel járó balesetet okozhat.
- Használat során a termék melegszik. Biztosítani kell a megfelelő szellőzést, használat közben tilos letakarni a készüléket!
- Vizes kézzel tilos a termék csatlakoztatása, lecsatlakoztatása.
- Ne nyomd össze az USB-csatlakozót!
- Hűvös helyről meleg helyre történő átvitel után ne használjuk azonnal a készüléket! A nedvesség kicsapódása árthat a készüléknek. A termék csatlakoztatása és használata előtt hagyjuk, hogy felmelegedjen a környezeti hőmérsékletre!
- Használat és töltés során ne hagyjuk se a terméket, se a csatlakoztatott készülékeket felügyelet nélkül!
- A készülék karbantartását, állítását és javítását kizárólag szakember végezheti, illetve ezek kizárólag szakmühelyben végezhetők. A terméket tilos átalakítani!
- Ha kérdése van a termék helyes csatlakoztatásával vagy használatával kapcsolatban, vagy a jelen használati útmutatóban nem részletezett témában, ne habozzék felvenni a kapcsolatot műszaki támogató szakemberünkkel vagy más cég szakemberével.

**ÁLTALÁNOS**

- A termékre 24 hónap garancia vonatkozik.
- Ha a készüléket illetéktelen személy megpróbálja szétszedni, az garanciavesztéssel jár, és kárt okozhat a termékben.
- A készülék leejtése vagy ütődése kárt okozhat a készülékben, felkarcolhatja a burkolatot, vagy más termékhibához vezethet.
- Ne használja a terméket forró, hideg, poros vagy nedves környezetben!
- Biztonságos termék, mely megfelel az EU követelményeinek.
- A termék megfelel az RoHS európai szabványoknak. Célja az elektromos és elektronikus hulladékokból a környezetbe kerülő veszélyes anyagok mennyiségének csökkentése.
- A WEEE jelölés (áthúzott kuka) használata azt jelöli, hogy az adott termék nem kezelhető háztartási hulladékként. Az elavult eszköz megfelelő ártalmatlanítása által elkerülhető az emberi egészségnek és a környezetnek kerülő veszélyes anyagok előforduló veszélyes anyagok, keverékek vagy alkatrészek okozhatnak, továbbá kiküszöböli a készülék nem megfelelő tárolását és kezelését. A szelektív gyűjtés lehetővé teszi azoknak az anyagoknak és alkatrészeknek a visszanyerését, amelyekből a készülék készült. A termék újrahasznosításával kapcsolatos részletes tájékoztatásért keresd fel a kiskereskedelmi értékesítési pontot, ahol a terméket vetted, vagy a helyi hatóságot!
- Az IMPAKT S.A. tanúsítja, hogy a berendezés megfelel az alapvető követelményeknek és az EGK irányelvek egyéb hatályban lévő rendelkezéseinek. A teljes CE megfelelőségi nyilatkozat elérhető a [www.impact.com.pl](http://www.impact.com.pl) oldalon a termék ikon alatt.



**Употреба по предназначение**

Продуктът е предназначен за зареждане на USB устройства. Продуктът се захранва от контакт на битовата електрическа мрежа. Продуктът разполага с механизми за защита от претоварване, пренапрежение и късо съединение. Използвайте продукта в сухи помещения и никога навън. За да осигурите безопасността и да спазвате употребата по предназначение (CE), не бива да преустройвате и/или модифицирате продукта. При употреба на продукта за цели, които не са изброени по-горе, той може да се повреди. Също така неправилната употреба може да предизвика опасности като късо съединение, пожар и поражения от електрически ток. Трябва внимателно да прочетете и да спазвате настоящите указания за експлоатация. Молим да предоставяте този продукт на трети лица само заедно с настоящите указания за експлоатация. Продуктът отговаря на националните и европейските законови изисквания. Всички имена на фирми и продукти са търговски марки на съответните им собственици. Всички права запазени.

**ИНФОРМАЦИЯ ЗА БЕЗОПАСНОСТ**

Молим внимателно да прочетете настоящите указания за експлоатация и особено да спазвате насоките относно безопасността. При неспазване на указанията за експлоатация и правилна употреба, не поемаме никаква отговорност за произтеклите от това човешки или материални щети. В такива случаи гаранцията става невалидна.

- Устройството не е играчка. Пазете го извън обсега на деца и домашни любимци.
  - Не оставяйте опаковъчните материали без надзор. Те могат да бъдат опасни материали за детска игра.
  - Защитете продукта от екстремни температури, пряка слънчева светлина, силни вибрации, висока влажност, запалими газове, пари и разтворители.
  - Не излагайте продукта на механично натоварване.
  - Ако не е възможно да продължите да работите безопасно с продукта, той трябва да бъде изваден от употреба и защитен срещу повторна употреба. По-нататъшното осигуряване на безопасна работа не е възможно, ако продуктът: видимо е повреден, не работи правилно, той се съхранява дълго време при неблагоприятни условия на околната среда.
  - Работете внимателно с продукта. Удар, изпускане или падане, дори и от ниска височина, може да причини повреда на продукта.
  - Спазвайте инструкциите за безопасност и използването на цялото друго оборудване, свързано с продукта.
  - Ако външ. батерия не се използва, извадете я от контакта.
  - От съображения за безопасност изключете захранващия блок от контакта на стената по време на гръмотевична буря.
  - Не докосвайте зарядното устройство, ако е повредено. Първо изключете захранването в съответното гнездо (напр. чрез съответния предпазител) и след това внимателно издърпайте зарядното устройство от контакта.
  - Избягвайте прекомерните термични натоварвания на зарядното устройство, като изключително ниски или високи температури
  - Не модифицирайте зарядното устройство. В противен случай зарядното устройство може да се повреди. Повреденото зарядно устройство може да причини смърт от токов удар.
  - Продуктът става горещ по време на употреба. Осигурете достатъчна вентилация и никога не покривайте продукта, когато го използвате.
  - Никога не свързвайте или изключвайте продукта с мокри ръце.
  - Не повреждайте USB изхода.
  - Никога не използвайте продукта веднага след преместване от студено на топло място. Кондензацията на влага може да повреди продукта. Преди да свържете, използвайте продукта, за да го оставите да се затопли до околната среда температура.
  - Никога не оставяйте продукта или оборудването свързани без надзор по време на употреба.
  - Работите по поддръжката, настройките и поправките могат да се извършват само от специалист или специализиран сервиз. Продуктът не може да бъде възстановен.
- Ако имате въпроси относно правилното свързване на продукта или работа с него или ако имате други въпроси, които не се съдържат в това ръководство, моля, не се колебайте да се свържете с нашата техническа поддръжка или с друг специалист.

**ОБЩИ УСЛОВИЯ**

- Продуктът има 24 месеца гаранция.
- Неупълномощените опити за разглобяване на устройството обезсилват гаранцията и могат да предизвикат повреда на продукта.
- Изпускането или удрянето на продукта може да предизвика повреда на устройството, одраскване на корпуса му или друг дефект.
- Не използвайте продукта в гореща, студена, прашна или влажна среда.
- Продуктът е безопасен и отговаря на изискванията на ЕС.
- Продуктът е произведен съгласно европейския стандарт RoHS. Неговата цел е намаляване на количествата опасни вещества, проникващи в околната среда от електрическите и електронните отпадъци.
- Символът на WEEE (зачертана с кръст кофа за боклук), показва, че този продукт не е домашен отпадък. С подходящи средства за управление на отпадъците се избягват на последиците, които са вредни за хората и околната среда и са резултат от опасни материали, използвани в устройството, както и неправилно съхранение и обработка. Защитете околната среда, като рециклирате опасни отпадъци подходящо. За да получите подробна информация за рециклиране на този продукт, моля, свържете се с вашия търговец или местна власт.
- С настоящото IMPAKT S.A. декларира, че устройството отговаря на основните изисквания и другите приложими разпоредби на директивите на ЕО, които са в сила. Пълната версия на декларацията за съответствие CE се намира на сайта [www.impakt.com.pl](http://www.impakt.com.pl) в раздела на продукта.



**Предполагаемое использование**

Продукт предназначен для зарядки и питания USB-устройств. Устройство питается от бытовой розетки. Продукт имеет механизмы защиты от перегрузки, перенапряжения и короткого замыкания. Используйте продукт в сухих помещениях. Никогда не используйте его на улице. В целях безопасности и соответствия предполагаемому использованию (CE) изделие нельзя переделывать и/или модифицировать. Если продукт используется в целях, не описанных выше, он может быть поврежден. Кроме того, неправильное использование может стать причиной возникновения таких опасных ситуаций, как короткое замыкание, пожар и поражение электрическим током. Внимательно прочитайте и следуйте этой инструкции по эксплуатации. Пожалуйста, предоставляйте доступ к этому продукту третьим лицам только с этой инструкцией по эксплуатации. Продукт соответствует национальным и европейским нормативным требованиям. Все названия компаний и продуктов являются товарными знаками соответствующих владельцев. Все права защищены.

**БЕЗОПАСНОСТЬ**

Пожалуйста, внимательно прочитайте эту инструкцию по эксплуатации и обратите особое внимание на инструкции по безопасности. В случае несоблюдения инструкций по эксплуатации и информации о правильной работе, мы не несем никакой ответственности за любой моральный или материальный ущерб. Такие случаи аннулируют гарантию.

- Это устройство не является игрушкой. Держите его в недоступном для детей и домашних животных месте.
- Не оставляйте упаковочные материалы без присмотра. Игры с ними могут быть опасными для детей.
- Продукт необходимо беречь от экстремальных температур, прямых солнечных лучей, сильных вибраций, высокой влажности, горючих газов, паров и растворителей.
- Не подвергайте изделие механическим воздействиям.
- Если невозможно продолжать безопасную эксплуатацию изделия, оно должно быть изъято из эксплуатации и защищено от повторного использования. Дальнейшая безопасная эксплуатация невозможна, если изделие: видимо повреждено, работает неправильно, хранилось в течение длительного времени в неблагоприятных условиях окружающей среды.
- Обращайтесь с продуктом осторожно. Тряска, удар или падение, даже с небольшой высоты, могут привести к повреждению продукта.
- Соблюдайте инструкции по технике безопасности и эксплуатации всех других устройств, используемых вместе с продуктом.
- В целях безопасности, отключите устройство от источника питания во время грозы.
- Не прикасайтесь к зарядному устройству, если оно повреждено. Сначала отключите питание в соответствующем источнике питания (например, с помощью соответствующего предохранителя), а затем осторожно извлеките зарядное устройство из розетки.
- Избегайте чрезмерных тепловых нагрузок на зарядное устройство от слишком низких или высоких температур.
- Не модифицируйте зарядное устройство. В противном случае зарядное устройство может быть повреждено. Поврежденное зарядное устройство может привести к смерти от удара током.
- Продукт греется во время использования. Обеспечьте адекватную вентиляцию и никогда не накрывайте устройство во время использования.
- Никогда не подключайте и не отсоединяйте устройство мокрыми руками.
- Не замыкайте разъем USB.
- Никогда не используйте продукт сразу после перемещения из холодного в теплое место. Конденсация влаги может привести к повреждению изделия. Перед включением подождите, пока устройство нагреется до температуры окружающей среды.
- Никогда не оставляйте устройство без присмотра во время использования или зарядки.
- Работы по техническому обслуживанию, регулировке и ремонту могут выполняться только специалистом или в ремонтной мастерской. Продукт не может быть перестроен. В случае возникновения каких-либо вопросов относительно правильного подключения устройства, обслуживания либо любых других вопросов, не описанных в этом руководстве, обращайтесь в нашу службу технической поддержки или к стороннему специалисту.

**ОБЩАЯ ИНФОРМАЦИЯ**

- На изделие распространяется 24-месячная гарантия.
- Несанкционированные попытки разбирания устройства на части приводят к аннулированию гарантии и могут повредить изделие.
- Падение или удары по устройству могут повредить устройство, поцарапать корпус или вызвать другие неисправности изделия.
- Не используйте изделие в горячей, холодной, пыльной или влажной среде.
- Продукт является безопасным, соответствует требованиям ЕС.
- Продукт изготовлен в соответствии с европейским стандартом RoHS. Его целью является уменьшение количества опасных веществ, проникающих в окружающую среду из электрических и электронных отходов.
- Использование символа WEEE (перечёркнутый мусорный бак) обозначает то, что продукт не может рассматриваться в качестве бытовых отходов. Для получения более подробной информации относительно переработки продукта, обратитесь в розничный пункт продажи, в котором вы купили данный продукт или же с локальным органом власти.
- Настоящим ИМПАКТ S.A. заявляет, что устройство соответствует основным требованиям и другим соответствующим положениям применимых директив ЕС. С полной декларацией соответствия CE можно ознакомиться на сайте [www.impakt.com.pl](http://www.impakt.com.pl) на вкладке продукта.



WWW.**NATEC-ZONE**.COM



Visit our  
website