

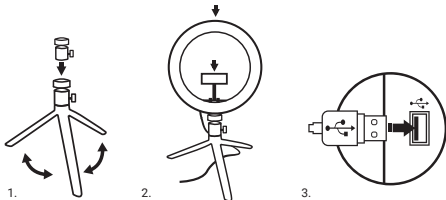


# ALFAMA

User Manual

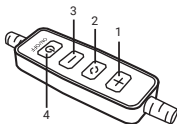
## INSTALLATION

1. Unfold the tripod and attach the ball head on the top.
2. Screw the ring to the ball head, then attach the smartphone holder in the centre of the ring.
3. Plug the device in to a USB port.



## REMOTE

1. "+" – increase light intensity.
2. ↻ – change light colour.
3. "-" – reduce light intensity.
4. "on/off" - turn the light on/off.



## PACKAGE CONTENT

- Natec Alfama Ring Light
- Ball head
- Smartphone holder
- Tripod
- Selfie remote
- User guide

## WIRELESS CONNECTION

- Enable the Bluetooth functionality of the device you wish to pair with the selfie remote.
- Slide the side button on the selfie remote upwards. The LED will flash, indicating that it was turned on.
- From the displayed on your device, select the "AB Shutter 3" selfie remote.
- The LED on the remote will turn off.
- From now on, pairing will occur automatically when both devices are within range.

## SPECIFICATION

• Lamp size	10"
• Number of LEDs	120 pcs
• Color temperature	3000 – 5500 K
• Lumens	900 lm
• CRI	>85 Ra
• Lamp angle adjustment	Yes
• Power	10 W
• Connector	USB (5V DC)
• Communication (selfie remote)	BT 4.0
• Cable length	200 cm
• Tripod height	19 cm

## REQUIREMENTS

- PC or compatible device with a USB port
- Bluetooth 4.0

## WARRANTY

- 2 years limited manufacturer warranty.

## SAFETY INFORMATION

- Use as intended.
- Non-authorized repairs or disassembly voids the warranty and may damage the product.
- Dropping or hitting the device may lead to device being damaged, scratched or flawed in other way.
- Do not use the product in low and high temperatures, strong magnetic fields and damp or dusty surroundings.
- Improper usage may break the device.
- Slots and openings in the case are provided for ventilation and should not be obscured. Blocking the vents can cause overheating of the device.

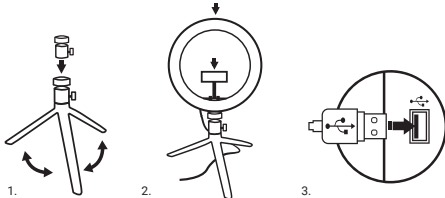
## GENERAL

- The safe product, conforming to the EU requirements.
- The product is made in accordance with RoHS European standard.
- The WEEE symbol (the crossed-out wheeled bin) using indicates that this product is not home waste. Appropriate waste management aids in avoiding consequences which are harmful for people and environment and result from dangerous materials used in the device, as well as improper storage and processing. Segregated household waste collection aids recycle materials and components of which the device was made. In order to get detailed information about recycling this product please contact your retailer or a local authority.
- Hereby, IMPAKT S.A. declares that that the radio equipment type NLL-1832 is in compliance with Directives 2014/53/UE (RED) and 2011/65/UE (ROHS). The full text of the EU declaration of conformity is available via the product tab at [www.impakt.com.pl](http://www.impakt.com.pl).



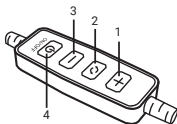
## INSTALACJA

1. Rozłóż tripod i zamocuj głowicę kulkową z jego górnej części.
2. Przykręć pierścieni do głowicy kulkowej, a następnie zamocuj uchwyt do telefonu w środku ringu.
3. Podłącz urządzenie do portu USB.



## PILOT

1. „+” – zwiększenie poziomu natężenia światła.
2. ☺ – zmiana koloru światła.
3. „-” – zmniejszenie poziomu natężenia światła.
4. „on/off” – włącz/wyłącz.



## ZAWARTOŚĆ

- Lampa pierścieniowa Natec Alfama Ring Light
- Głowica kulkowa
- Uchwyt na telefon
- Tripod
- Wyzwalacz do selfie
- Skrócona instrukcja

## POŁĄCZENIE BEZPRZEWODOWE

- Uruchoń Bluetooth urządzenia, które chcesz sprawować z pilotem.
- Przesuń boczny przycisk znajdujący się na pilocie do selfie do góry. Miganie diody LED zasygnalizuje jego włączenie.
- Wybierz z listy na swoim urządzeniu pilot „AB Shutter 3”.
- Dioda LED na pilocie zgaśnie.
- Odtąd parowanie będzie następowało automatycznie, gdy obydwa urządzenia znajdą się w swoim zasięgu.

## SPECYFIKACJA

- Rozmiar lampy 10"
- Liczba diod LED 120 szt
- Temperatura barwowa 3000 – 5500 K
- Strumień świetlny 900 lm
- CRI >85 Ra
- Regulacja kąta nachylenia lampy Tak
- Moc 10 W
- Złącze USB (5V DC)
- Komunikacja (pilot selfie) BT 4.0
- Długość przewodu 200 cm
- Wysokość statywu 19 cm

## WYMAGANIA

- PC lub urządzenie kompatybilne z portem USB
- Bluetooth 4.0

## GWARANCJA

- Produkt objęty 24-miesięczną gwarancją.

## BEZPIECZEŃSTWO

- Używać zgodnie z przeznaczeniem.
- Nieautoryzowane naprawy lub demontaż unieważniają gwarancję i mogą spowodować uszkodzenie produktu.
- Upuszczenie lub uderzenie urządzenia może doprowadzić do jego uszkodzenia, porysowania lub spowodowania usterki w inny sposób.
- Nie należy używać urządzenia w niskich i wysokich temperaturach, silnym polu magnetycznym oraz w otoczeniu wilgotnym lub zapalnym.
- Niewłaściwe użytkowanie może doprowadzić do uszkodzenia urządzenia.

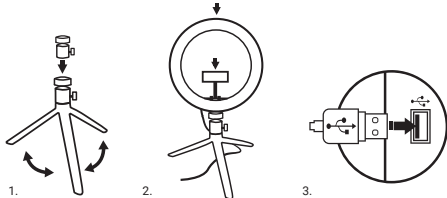
## OGÓLNE

- Produkt bezpieczny, zgodny z wymaganiami UE.
- Produkt wyprodukowany zgodnie z europejską normą RoHS.
- Użycie symbolu WEEE (przekreślony kosz) oznacza, że niniejszy produkt nie może być traktowany jako odpad domowy. Prawidłowa utylizacja zużytego sprzętu pozwala uniknąć zagrożeń dla zdrowia ludzi i środowiska naturalnego, wynikających z możliwej obecności w sprzęcie niebezpiecznych substancji, mieszanin oraz części składowych, a także niewłaściwego składowania i przetwarzania takiego sprzętu. Zbiórka selektywna pozwala także na odzyskiwanie materiałów i komponentów, z których wyprodukowane było urządzenie. W celu uzyskania szczegółowych informacji dotyczących recyklingu niniejszego produktu należy skontaktować się z punktem sprzedaży detalicznej, w którym dokonano zakupu, lub organem władzy lokalnej.
- Niniejszym IMPAKT S.A. oświadcza, że urządzenie NLL-1832 jest zgodne z zasadniczymi wymaganiami oraz innymi stosownymi postanowieniami dyrektywy 2014/53/UE (RED) i 2011/65/UE (ROHS). Pełna deklaracja zgodności CE znajduje się na stronie [www.impakt.com.pl](http://www.impakt.com.pl) w zakładce produktu.



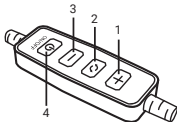
## INSTALLATION

1. Klappen Sie das Stativ aus und befestigen Sie den Kugelkopf von der Oberseite des Stativs aus.
2. Schrauben Sie den Ring am Kugelkopf und befestigen Sie dann den Telefonhalter in der Mitte des Rings.
3. Schließen Sie Ihr Gerät am USB-Anschluss an.



## FERNBEDIENUNG

1. „+“ - die Lichtintensität erhöhen.
2. „C“ - Lichtfarbe ändern.
3. „-“ - Lichtintensität verringern.
4. „on/off“ - ein/aus.



## INHALT

- Ringleuchte Natec Alfama Ring Light
- Kugelkopf
- Telefonhalter
- Stativ
- Selfie-Auslöser
- Kurzanleitung

## DRAHTLOSE VERBINDUNG

- Aktivieren Sie das Bluetooth des Geräts, das Sie mit der Fernbedienung verwenden möchten.
- Schieben Sie die seitliche Taste an der Selfie-Fernbedienung nach oben. Eine blinkende LED zeigt an, dass sie eingeschaltet ist.
- Wählen Sie die Fernbedienung "AB Shutter 3" aus der Liste auf Ihrem Gerät aus.
- Die LED auf der Fernbedienung schaltet sich aus
- Von nun an erfolgt die Kopplung automatisch, wenn die beiden Geräte in Reichweite zueinander kommen.

## SPEZIFIKATION

• Größe der Lampe	10"
• Anzahl der LEDs	120 St.
• Farbtemperatur	3000 - 5500 K
• Lichtstrom	900 lm
• CRI	>85 Ra
• Einstellung des Lampenwinkels	Ja
• Leistung	10 W
• Anschluss	USB (5V DC)
• Kommunikation (Selfie-Auslöser)	BT 4.0
• Länge des Kabels	200 cm
• Stativhöhe	19 cm

## ANFORDERUNGEN

- Ein mit PC- oder einem USB-Anschluss kompatibles Gerät
- Bluetooth 4.0

## GARANTIE

- Das Produkt ist mit einer 24-monatigen Garantie ausgestattet.

## SICHERHEIT

- Nur bestimmungsgemäß verwenden.
- Unbefugte Reparaturen oder Demontage führen zum Erlöschen der Garantie und können das Produkt beschädigen.
- Durch Fallenlassen oder Schlagen kann das Gerät beschädigt, zerkratzt oder auf andere Weise eine Fehlfunktion verursachen.
- Verwenden Sie das Gerät nicht bei kalten oder hohen Temperaturen, starken Magnetfeldern oder in feuchten oder staubigen Umgebungen.
- Unsachgemäßer Gebrauch kann zu Schäden am Gerät führen.
- Lassen Sie nicht fallen, klopfen oder eine Erschütterung des Gerätes. Eine grobe Behandlung kann es zu brechen.

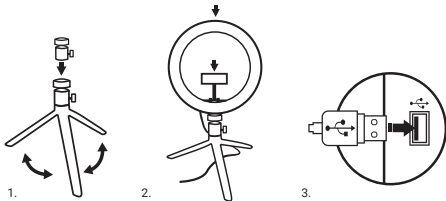
## GENERAL

- Diese Produkt ist auf Übereinstimmung mit den Anforderungen einer EU-Richtlinie.
- Diese Produkt wird in Übereinstimmung mit der RoHS Direktive hergestellt.
- Das Symbol der durchgestrichenen Mülltonne bedeutet, dass dieses Produkt nicht mit dem unsortierten Hausmüll entsorgt werden darf. Die ordnungsgemäße Behandlung von Elektro- und Elektronik-Altgeräten trägt dazu bei, dass die für Mensch und Umwelt gefährliche Substanzen, sowie durch nicht ordnungsgemäße Lagerung und Weiterverarbeitung der Altgeräte entstehen, vermieden werden. Selektive Sammlung beiträgt dazu, dass die Materialien und Komponenten, aus denen das Gerät hergestellt wurde, recycelt werden können. Die separate Sammlung und Verwertung alter Elektrogeräte verhindert, dass darin enthaltene Stoffe die Gesundheit des Menschen und die Umwelt gefährden.
- IMPAKT S.A. erklärt hiermit, dass das Gerät NLL-1832 den grundlegenden Anforderungen und anderen relevanten Bestimmungen der Richtlinien 2014/53/EU (RED) und 2011/65/EU (ROHS) entspricht. Die vollständige CE-Konformitätserklärung finden Sie unter [www.impact.com.pl](http://www.impact.com.pl) in der Registerkarte Produkte.



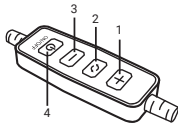
## INSTALACIÓN

1. Despliega el trípode y fija el cabezal de bola en su parte superior.
2. Enrosca el anillo en el cabezal de bola y a continuación fija el soporte para el teléfono en el centro del anillo.
3. Conecta el dispositivo al puerto USB.



## MANDO A DISTANCIA

1. «+» – aumento del nivel de intensidad de la luz.
2. «C» – cambio del color de la luz.
3. «-» – disminución del nivel de intensidad de la luz.
4. «on/off» – apagar/encender.



## CONTENIDO

- Anillo de luz Natec Alfama Ring light
- Cabezal de bola
- Soporte para teléfono
- Trípode
- Disparador para selfies
- Guía de consulta rápida

## CONEXIÓN INALÁMBRICA

- Activa el Bluetooth del dispositivo que quieres vincular con el mando a distancia.
- Desplaza hacia arriba el botón lateral situado en el mando a distancia para selfies. El parpadeo del diodo LED señaliza su activación.
- Selecciona en la lista de tu dispositivo el mando a distancia «AB Shutter 3».
- El diodo LED del mando a distancia se apaga.
- Desde ese momento la vinculación se producirá automáticamente cuando los dos dispositivos estén dentro de su alcance.

## ESPECIFICACIÓN

• Tamaño de la lámpara	10"
• Número de diodos LED	120 ud.
• Temperatura de color	3000 – 5500 K
• Flujo luminoso	900 lm
• CRI	>85 Ra
• Regulación del ángulo de inclinación de la lámpara	Si
• Potencia	10 W
• Conector	USB (5V DC)
• Comunicación (disparador para selfies)	BT 4.0
• Longitud del cable	200 cm
• Altura del trípode	19 cm

## REQUISITOS

- PC u otro dispositivo compatible con un puerto USB
- Bluetooth 4.0

## GARANTÍA

- El producto cuenta con una garantía de 24 meses.

## SEGURIDAD

- Utilizar de acuerdo con el uso previsto.
- Cualquier intento no autorizado de desmontar el dispositivo puede dañar el producto y anular la garantía.
- Los golpes y caídas pueden causar daños en el dispositivo, arañazos en la carcasa u otros fallos del producto.
- No utilice el producto en un entorno demasiado caliente, frío, polvoriento o húmedo.
- El uso inadecuado puede resultar en daños al dispositivo.
- Las ranuras y aberturas de la carcasa son aberturas de ventilación y no deben taparse. El bloqueo de las aberturas de ventilación puede causar el sobrecalentamiento del dispositivo.

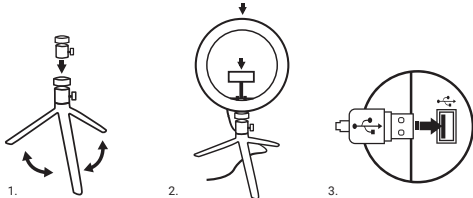
## GENERALIDADES

- Producto seguro, conforme a los requisitos de la UE.
- Producto fabricado de acuerdo con la norma europea RoHS.
- El símbolo WEEE (cubo de basura tachado) indica que el presente producto no se puede tratar como basura doméstica. La eliminación adecuada de los residuos de aparatos evita los riesgos para la salud humana y el medio ambiente derivados de la posible presencia de sustancias, mezclas y componentes peligrosos en los aparatos, así como del almacenamiento y procesamiento inadecuados de dichos aparatos. La recogida selectiva permite recuperar los materiales y componentes utilizados para fabricar el dispositivo. Para más detalles sobre el reciclaje del presente dispositivo, póngase en contacto con el distribuidor o con las autoridades locales competentes.
- Por la presente, IMPAKT S.A. declara que el dispositivo NLL-1832 con los requisitos esenciales y otras disposiciones aplicables de las directivas 2014/53/UE (RED) i 2011/65/UE (ROHS). El texto completo de la declaración de conformidad CE está disponible en la dirección: [www.impakt.com.pl](http://www.impakt.com.pl), en la pestaña del producto.



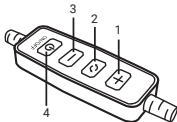
## INSTALACE

1. Rozložíte stativ a uchyte kulovou hlavu z horní strany.
2. Přišroubujte prstenek ke kulové hlavě a následně uchyte držák na telefon uprostřed prstence.
3. Zařízení připojte k USB portu.



## DÁLKOVÉ OVLÁDÁNÍ

1. „+“ – zvýšení úrovně intenzity světla.
2. „C“ – změna barvy světla.
3. „-“ – snížení úrovně intenzity světla.
4. „on/off“ – zapnout/vypnout.



## OBSAH

- Prstencová lampa Natec Alfama Ring light
- Kulová hlava
- Držák na telefon
- Stativ
- Spouštěč pro selfie
- Stručný návod

## BEZKABELOVÉ PŘIPOJENÍ

- Zapněte Bluetooth zařízení, které chcete obsluhovat dálkovým ovládáním.
- Přesuňte boční tlačítko nacházející se na dálkovém ovládání k selfie nahoru. Blikání LED diody signalizuje jeho zapnutí.
- Vyberte ze seznamu na svém zařízení dálkové ovládání „AB Shutter 3“.
- LED dioda na dálkovém ovládání zhasne.
- Odteď bude docházet k párování automaticky vždy, když se budou obě zařízení nacházet ve svém dosahu.

## SPECIFIKACE

• Rozměr lampy	10"
• Počet LED diod	120 ks
• Barevná teplota	3000 – 5500 K
• Světelný tok	900 lm
• CRI	>85 Ra
• Nastavení úhlu naklonění lampy	Ano
• Výkon	10 W
• Konektor	USB (5V DC)
• Komunikace (spouštěč pro selfie)	BT 4.0
• Délka kabelu	200 cm
• Výška stativu	19 cm

## POZADAVKY

- Počítač, nebo jiné zařízení s USB portem
- Bluetooth 4.0

## ZÁRUČNÍ DOBA

- Na produkt se vztahuje 24-měsíční záruční doba.

## BEZPEČNOST

- Používejte zařízení v souladu s jeho určením.
- Neautorizované opravy nebo demontáž zneplatňují záruku a mohou způsobit poškození výrobku.
- Pád nebo úder výrobku může vést k jeho poškození, poškrábání nebo může jinak způsobit poruchu.
- Nepoužívejte zařízení v nízkých a vysokých teplotách, silném magnetickém poli a také ve vlhkém a zaprášeném prostředí.
- Nesprávné používání zařízení může vést k jeho poškození.

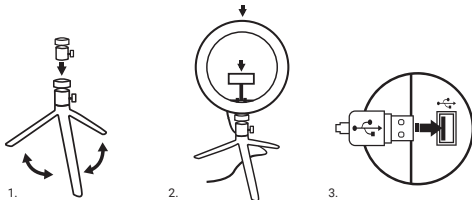
## OBECNÉ

- Bezpečný výrobek splňující požadavky EU.
- Zařízení je vyrobené v souladu s evropskou normou RoHS.
- Použití symbolu WEEE (škrtnutý koš) znamená, že s tímto výrobkem nelze nakládat jak s domácím odpadem. Správnou likvidaci výrobku pomáháte předcházet škodlivým následkům, které mohou mít nebezpečný vliv na lidi a životní prostředí, z možné přítomnosti nebezpečných látek, směsí, nebo komponentů, jakož i nesprávné skladování a zpracování takového výrobku. Tříděný sběr odpadu pomáhá recyklovat materiály a součásti, ze kterých bylo zařízení vyrobeno. Podrobné informace o recyklaci tohoto výrobku Vám poskytne prodejce, nebo místní orgány státní správy.
- Impakt S.A. tímto prohlašuje, že zařízení NLL-1832 je v souladu se směrnicemi: 2014/53/EU (RED) a 2011/65/EU (ROHS). Plné znění prohlášení o shodě EU je k dispozici na internetové stránce [www.impact.com.pl](http://www.impact.com.pl) v záložce při produktu.



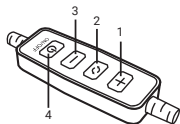
## MONTÁŽ

1. Rozložte statív a upevnite guľkovú hlavu z jeho hornej časti.
2. Priskrutkujte prstenec ku guľkovej hlave, a následne upevnite držiak na telefón v strede prstenca.
3. Pripojte zariadenie k USB portu.



## OVLÁDAČ

1. „+“ – zvýšenie intenzity svetla.
2. – zmena farebnej teploty.
3. – zníženie intenzity svetla.
4. „on/off“ – zapnúť/vypnúť.



## OBSAH

- Prstencová lampa Natec Alfama Ring Light
- Guľková hlava
- Držiak na telefón
- Statív
- Spúšťač na fotenie selfie
- Krátka príručka

## BEZDRÔTOVÉ SPOJENIE

- Spustíte Bluetooth v zariadení, ktoré chcete ovládať ovládačom.
- Presuňte bočné tlačidlo na robenie fotiek selfie, ktoré je na ovládači, smerom hore. Blikanie LED kontrolky informuje, že je spustené.
- Na zozname dostupných zariadení vo vašom zariadení vyberte ovládač „AB Shutter 3“.
- LED kontrolka ovládača zhasne.
- Odteraz, keď budú zariadenia navzájom na dosah, spárujú sa už automaticky.

## POŽIADAVKY

- Počítač, alebo iné zariadenie s USB portom
- Bluetooth 4.0

## BEZPEČNOSŤ

- Používajte podľa určenia.
- Neoprávnené opravy alebo demontáž majú za následok stratu záruky a môžu spôsobiť poškodenie produktu.
- Pád alebo náraz môže zariadenie poškodiť, poškriabať alebo spôsobiť iné vady.
- Nepoužívajte zariadenie pri nízkych a vysokých teplotách, silných magnetických poliach a vo vlhkom alebo prašnom prostredí.
- Nesprávne používanie môže mať za následok poškodenie zariadenia.

## ŠPECIFIKÁCIA

• Rozmery lampy	10"
• Počet LED diód	120 ks
• Farebná teplota	3000 – 5500 K
• Svetelný tok	900 lm
• CRI	>85 Ra
• Nastavenie sklonu lampy	Áno
• Výkon	10 W
• Konektor	USB (5V DC)
• Komunikácia (spúšťač na fotenie selfie)	BT 4.0
• Dĺžka kábla	200 cm
• Výška statív	19 cm

## ZÁRUČNÁ DOBA

- Na produkt sa vzťahuje 24-mesačná záručná doba.

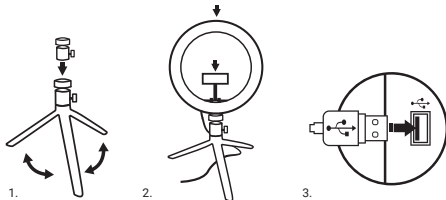
## VŠEOBECNÉ

- Bezpečný výrobok spĺňajúci požiadavky EÚ.
- Zariadenie je vyrobené v súlade s európskou normou RoHS.
- Použitie symbolu WEEE (škrtnutý kôš) znamená, že s týmto výrobkom nemožno nakladať ako s domácim odpadom. Správnu likvidáciu výrobku pomáhate predchádzať škodlivým následkom, ktoré môžu mať nebezpečný vplyv na ľudí a životné prostredie, z nožnej prítomnosti nebezpečných látok, zmesí, alebo komponentov, ako aj nesprávne skladovanie a spracovanie takéhoto výrobku. Triedený zber odpadu pomáha recyklovať materiály a komponenty, z ktorých boli tieto zariadenia vyrobené. Podrobné informácie o recyklácii tohto výrobku Vám poskytne predajca, alebo miestne orgány štátnej správy.
- IMPAKT S.A. týmto prehlasuje, že zariadenie NLL-1832 je v súlade so smernicami: 2014/53/EU (RED) a 2011/65/EU (ROHS). Plné znenie vyhlásenia o zhode EÚ je k dispozícii na internetovej stránke [www.impact.com.pl](http://www.impact.com.pl) v záložke pri produkte.



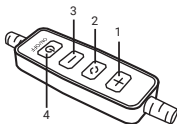
## INSTALAREA

1. Deschideți trepiedul și montați capul cu bilă în partea superioară a acestuia.
2. Înșurubați inelul la capul cu bilă, după care fixați suportul pentru telefon în centrul inelului.
3. Conectați dispozitivul la un port USB.



## TELECOMANDA

1. „+” – creșterea nivelului intensității luminii
2. „-” – schimbarea culorii luminii
3. „-” – scădere nivelului intensității luminii
4. „ on/off” – porniți/opriți



## CONȚINUT

- Lampă inelară Natec Alfama Ring Light
- Cap cu bilă
- Suport pentru telefon
- Trepied
- Buton pentru selfie
- Instrucțiuni de utilizare prescurtate

## CONEXIUNE WIRELESS

- Activați Bluetooth-ul dispozitivului pe care doriți să îl împerecheați cu telecomanda.
- Glisați în sus butonul lateral de pe stick-ul selfie. Clipirea diodei LED va semnala activarea produsului.
- Selectați telecomanda „AB Shutter 3” din lista de pe dispozitivul dumneavoastră.
- Dioda LED de pe telecomandă se stinge.
- De acum înainte, împerecherea va avea loc automat atunci când ambele dispozitive se află în raza de acțiune comună.

## SPECIFICAȚIA

• Dimensiunea lămpii	10"
• Numărul de diode LED	120 buc.
• Temperatura spectrului de nuanțe	3000 – 5500 K
• Fluxul luminos	900 lm
• CRI	>85 Ra
• Reglarea unghiului de înclinare a lămpii	Da
• Puterea	10 W
• Conector	USB (5V DC)
• Comunicare (buton pentru selfie)	BT 4.0
• Lungimea cablului	200 cm
• Înălțimea stativului	19 cm

## CERINTE DE SISTEM

- Conectați castile la un port USB
- Bluetooth 4.0

## GARANTIE

- Produsul beneficiază de 24 luni garanție.

## SIGURANȚA ÎN UTILIZARE

- A se folosi conform destinației.
- Reparațiile neautorizate sau demontarea anulează garanția și pot duce la deteriorarea produsului.
- Căderea sau lovirea dispozitivului poate duce la deteriorarea și zgărirea acestuia, sau la provocarea în alt mod a unei defecțiuni.
- Dispozitivul nu trebuie folosit la temperaturi joase și înalte, într-un câmp magnetic puternic precum și într-un mediu umed sau prăfuit.
- Folosirea incorectă poate duce la deteriorarea dispozitivului.

## GENERALE

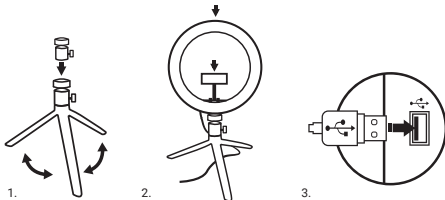
- Produsul beneficiază de 24 luni garanție.
- Produsul este unul sigur, conform cu cerințele UE.
- Acest produs este fabricat în concordanță cu standardul european RoHS.
- Utilizarea simbolului WEEE (pubelela tăiată cu un X) indică faptul că acest produs nu este deoseu menajer. Când reciclați deseurile în mod corespunzător protejați mediul inconjurător. Colectarea separată a echipamentului folosit ajută la eliminarea efectelor daunătoare pentru sănătatea umană, cauzate de depozitarea și prelucrarea necorespunzătoare a acestor echipamente. Colectarea separată ajută de asemenea, la recuperarea materialelor și componentelor scoase din uz pentru producția dispozitivului în cauză. Pentru informații detaliate privind reciclarea acestui produs va rugăm să contactați vânzătorul sau autoritățile locale.
- Prin prezenta, IMPAKT S.A. declară că echipamentul radio de tip NLL-1832 este în conformitate cu Directivele: 2014/53/UE (RED) și 2011/65/UE (ROHS). Textul complet al declarației de conformitate UE este disponibil la adresa de internet [www.impakt.com.pl](http://www.impakt.com.pl), în pagina produsului.





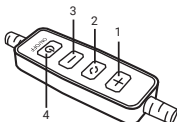
## SZERELÉS

1. Nyissa szét a háromlábú állvány, és rögzítse a gömbfejet a felső részéről.
2. Csavarja rá a gyűrűt a gömbfejre, majd rögzítse a telefontartót a gyűrű közepére.
3. Csatlakoztassa a készüléket az USB porthoz.



## TÁVIRÁNYÍTÓ

1. "+" – a fényintenzitás növelése
2. ☺ – a fény színének megváltoztatása
3. "-" – a fényintenzitás csökkentése
4. "on/off" – be/ki



## TARTALOM

- Natec Alfama Ring Light gyűrűs lámpa
- Gömbfej
- Telefontartó
- Háromlábú állvány
- Szelfi önkijelző
- Rövid használati útmutató

## VEZETÉKNÉLKÜLI KAPCSOLAT

- Kapcsolja be az eszköz Bluetooth-ját, amelyiket a távirányítóval kíván párosítani.
- Csúsztassa felfelé a távirányító oldalsó szelfi gombját.
- A LED-dióda villogása jelzi a működését.
- Válassza ki az "AB Shutter 3" távirányítót a készülékek listájáról.
- A távirányítón a LED kialszik.
- Ezután a párosítás automatikusan meg fog történni, amikor mindkét eszköz hatótávolságon belül van.

## TERMÉKLEÍRÁS

• Lámpa mérete	10"
• LED-ek száma	120 db.
• Színhőmérséklet	3000 – 5500 K
• Fényáram	900 lm
• CRI	>85 Ra
• A lámpa szögének beállítása	Igen
• Teljesítmény	10 W
• Csatlakozók	USB (5V DC)
• Kommunikáció (szelfi önkijelző)	BT 4.0
• Kábelhosszúság	200 cm
• Állvány magassága	19 cm

## KÖVETELMÉNYEK

- PC vagy kompatibilis berendezés, amely USB porttal rendelkezik
- Bluetooth 4.0

## GARANCIA

- A termékre 24 hónap garancia van.

## BIZTONSÁG

- Rendeltetésének megfelelően használja.
- A jogosulatlan javítások vagy a szétszerelés érvényteleníthetik a jótállást, és a termék sérüléséhez vezethetnek.
- A berendezés lejtése vagy megütése annak sérüléséhez, karcolódásához, vagy egyéb hibájához vezethet.
- Ne használja a berendezést alacsony és magas hőmérsékleten, erős mágneses térben, továbbá nedves vagy poros környezetben.
- A helytelen használat a berendezés meghibásodásához vezethet.

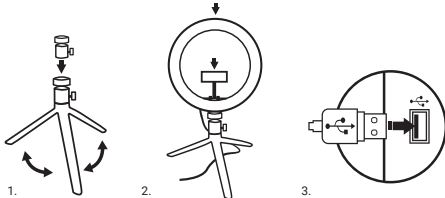
## ÁLTALÁNOS

- A termékre 24 hónap garancia van.
- A termék biztonságos, megfelel az európai uniós követelményeknek.
- A termék megfelel az RoHS szabványnak.
- A WEEE jelölés (áthúzott kuka) használata azt jelöli, hogy az adott termék nem kezelhető háztartási hulladékként. Az elavult eszköz megfelelő ártalmatlanítása által elkerülhető az emberi egészségnél és a környezetnek a veszélyeztetése, amit a készülékben előforduló veszélyes anyagok, keverékek vagy alkatrészek okozhatnak, továbbá kiküszöbölő a készülék nem megfelelő tárolását és kezelését. A szelektív gyűjtés lehetővé teszi azoknak az anyagoknak és alkatrészeknek a visszanyerését, amelyekből a készülék készült. A termék újrahasznosításával kapcsolatos részletes tájékoztatásért keresd fel a kiskereskedelmi értékesítési pontot, ahol a terméket vetted, vagy a helyi hatóságot!
- Az IMPAKT S.A. ezennel kijelenti, hogy az NLL-1832 típusú rádiókészülék megfelel a 2014/53/EU és 2011/65/EU (ROHS) irányelveknek. Az EU-megfelelőségi nyilatkozat teljes szövege az alábbi weboldalon érhető el: [www.impact.com.pl](http://www.impact.com.pl), a termék fölül.



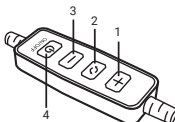
## МОНТАЖ

1. Разгънете трипода и прикрепете сферичната глава върху горната му част.
2. Завийте ринга върху сферичната глава, след което прикрепете държача на телефона в центъра на ринга.
3. Свържете уреда към USB порт.



## ДИСТАНЦИОННО УПРАВЛЕНИЕ

1. "+" - увеличаване нивото на интензитет на светлината.
2. "C" - промяна на цвета на светлината.
3. "-" - намаляване на нивото на интензитет на светлината.
4. „on/off” – включване/изключване.



## СЪДЪРЖАНИЕ

- Ринг лампа Natec Alfama Ring Light
- Сферична глава
- Държач за телефон
- Трипод
- Бутон на селфи
- Кратка инструкция

## БЕЗЖИЧНА ВРЪЗКА

- Включете Bluetooth устройството, което искате да сдвоите с дистанционното.
- Плъзгнете страничния бутон на селфи стика нагоре. Мигането на LED диода ще сигнализира за неговото активиране.
- Изберете дистанционното управление „AB Shutter 3” от списъка на вашето устройство.
- LED диодът на дистанционното ще изгасне.
- Отсега нататък сдвояването ще се извършва автоматично, когато и двете устройства са в обхват.

## СПЕЦИФИКАЦИЯ

- Размер на лампата 10"
- Брой светодиоди 120 бр.
- Температура на цвета 3000 – 5500 K
- Светлинен поток 900 lm
- CRI >85 Ra
- Регулиране на ъгъла на наклон на лампата Да
- Мощност 10 W
- Конектор USB (5V DC)
- Комуникация (Бутон на селфи) BT 4.0
- Дължина на кабела 200 cm
- Височина на трипода 19 cm

## ИЗИСКВАНИЯ

- Компютър или съвместимо устройство, оборудвано с USB порт
- Bluetooth 4.0

## ГАРАНЦИЯ

- Продуктът е с 24-месечна гаранция.

## ИНФОРМАЦИЯ ЗА БЕЗОПАСНОСТ

- Продуктът трябва да се използва по предназначение.
- Неправомерният ремонт или демонтаж ще анулира гаранцията и може да повреди продукта.
- Изпускането или удрянето на устройството може да го повреди, надраска или да причини други дефекти.
- Не използвайте устройството при ниски и високи температури, силни магнитни полета и във влажна или прашна среда.
- Неправилната употреба може да повреди устройството.

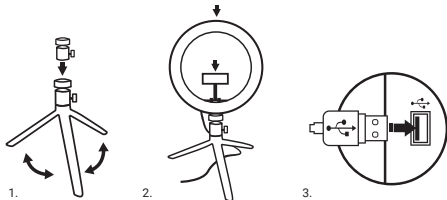
## ОБЩИ УСЛОВИЯ

- Продуктът е с 24-месечна гаранция.
- Безопасен продукт, съобразен с изискванията на ЕС.
- Продуктът е произведен в съответствие със Европейския RoHS стандарт.
- Символът на WEEE (зачертана с кръст кофа за боклук), показва, че този продукт не е домашен отпадък. С подходящи средства за управление на отпадъците се избягват напоследичите, които са вредни за хората и околната среда и са резултат от опасни материали, използвани в устройството, както и неправилно съхранение и обработка. Защитете околната среда, като рециклирате опасни отпадъци подходящо. За да получите подробна информация за рециклиране на този продукт, моля, свържете се с вашия търговец или местна власт.
- С настоящото IMPAKT S.A. декларира, че устройството модел NLL-1832 отговаря на директивите: 2014/53/UE (RED) и 2011/65/UE (ROHS). Пълният текст на декларацията на ЕС за съответствие е достъпен на следния интернет адрес [www.em-zone.com](http://www.em-zone.com) или [www.impact.com.pl](http://www.impact.com.pl), в раздела за продукта.



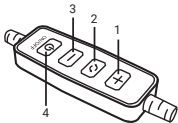
## УСТАНОВКА

1. Разложите штатив и прикрепите к нему шаровую головку в верхней части.
2. Прикрутите кольцо к шаровой головке, затем прикрепите держатель телефона к центру кольца.
3. Подключите устройство к USB-порту.



## ПУЛЬТ

1. «+» – увеличение уровня освещенности.
2. – изменение цвета света.
3. «-» – уменьшение уровня освещенности.
4. «on/off» – включить/выключить.



## СОДЕРЖИМОЕ КОМПЛЕКТА

- Кольцевая лампа Natec Alfama Ring Light
- Шаровая головка
- Держатель для телефона
- Штатив
- Триггер для селфи
- Краткое руководство

## БЕСПРОВОДНОЕ СОЕДИНЕНИЕ

- Активируйте Bluetooth на устройстве, к которому вы хотите подключить пульт дистанционного управления.
- Сдвиньте боковую кнопку на пульте для селфи вверх. Мигание светодиода сигнализирует о его включении.
- Выберите пульт «AB Shutter 3» из списка на вашем устройстве.
- Диод на пульте погаснет.
- С этого момента соединение будет устанавливаться автоматически, когда оба устройства будут находиться в пределах досягаемости.

## ТЕХНИЧЕСКИЕ ХАРАКТЕРИСТИКИ

- Размер лампы 10"
- Число светодиодов 120 шт.
- Цветовая температура 3000 – 5500 K
- Световой поток 900 lm
- CRI >85 Ra
- Регулировка угла наклона лампы Да
- Мощность 10 W
- Интерфейс USB (5V DC)
- Подключение (Триггер для селфи) BT 4.0
- Длина кабеля 200 см
- Высота штатива 19 см

## СИСТЕМНЫЕ ТРЕБОВАНИЯ

- ПК или совместимое устройство с USB-портом
- Bluetooth 4.0

## ГАРАНТИЯ

- Продукт имеет 24 месяца гарантии.

## БЕЗОПАСНОСТЬ

- Использовать по назначению.
- Ремонт или демонтаж неуполномоченными лицами ведет к аннулированию гарантии и может стать причиной повреждения устройства.
- Падение или удар устройства могут привести к его повреждению, образованию царапин или другим дефектам.
- Не использовать устройство при низких и высоких температурах, в сильных магнитных полях, а также во влажной или пыльной среде.
- Неправильная эксплуатация может повредить устройство.

## ОБЩАЯ ИНФОРМАЦИЯ

- Продукт имеет 24 месяца гарантии.
- Продукт безопасен, соответствует требованиям ЕС и ТС.
- Продукт изготовлен согласно европейской норме RoHS.
- Использование символа WEEE (перечёркнутый мусорный бак) обозначает то, что продукт не может рассматриваться в качестве бытовых отходов. Для получения более подробной информации относительно переработки продукта, обратитесь в розничный пункт продажи, в котором вы купили данный продукт или же с локальным органом власти.
- Таким образом, IMPAKT S.A. заявляет, что устройство NLL-1832 соответствует директиве 2014/53/UE (RED) и 2011/65/UE (ROHS). Полный текст декларации соответствия CE доступна во вкладке продукта на сайте [www.impakt.com.pl](http://www.impakt.com.pl).



WWW.**NATEC-ZONE**.COM

