



EN
PL
DE
ES
CZ
SK
RO
HU
BG
RU



OYSTER PRO

User Manual

For your safety and the satisfaction of using this product, please read this manual carefully before installation.

FEATURES:

- USB 3.0 up to 5 Gbps with UASP protocol
- For 2.5" SATA I/II/III 9.5 mm HDD or SSD
- Supports capacity 2 TB and more
- Plug & play
- Powered by USB port

SYSTEM REQUIREMENTS:

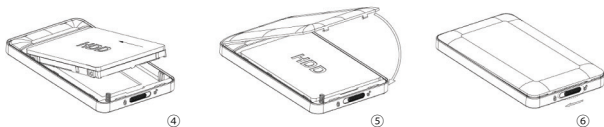
- USB 3.0 port
- Windows 2000/XP/Vista/Win7/Win8/Win10
- Mac OS 10.X or above

INSTALLATION GUIDE:

a. As pictures ① ② ③ show, open down cover.



b. As pictures ④ ⑤ ⑥ show, install hard disk and close down cover.



HARDWARE SETUP:

- Connect your hard drive to HDD Enclosure connector correctly and close the enclosure
 - Connect the USB cable with HDD Enclosure's USB port and PC's USB port
 - An icon should appear in the right corner of the task bar. Click the icon [My computer] and a letter of the drive should appear.
- No driver installation is needed while using the external enclosure with Windows and Mac OS 10.X and above. If your hard disk does not appear in [My Computer] it means it has not been partitioned. To format your newly attached hard drive, or create partitions, please consult the documentation that accompanied your operating system at the time of purchase.

Important!

Each time before unplugging the HDD enclosure from your computer, you should stop the hardware from the system tray (located at the right bottom corner of your computer screen). If you directly pull out the USB cable without stop operation, it may cause data loss or hardware damage.

Important!

Always keep a backup copy of files from your hard drive connected to enclosure. Manufacturer does not take responsibility for damages resulting from lost data due to wrong operation or malfunction of the product, the software, personal computers or peripheral devices. The manufacturer is not liable for damage resulting from misuse of the enclosure.

GENERAL

- Product covered with 24-month warranty.
- The safe product, conforming to the EU requirements.
- The product is made in accordance with RoHS European standard. The standard was issued in order to decrease the amount of the electronic and electrical waste emitted into the atmosphere.
- The WEEE symbol (the crossed-out wheeled bin) using indicates that this product is not home waste. Appropriate waste management aids in avoiding consequences which are harmful for people and environment and result from dangerous materials used in the device, as well as improper storage and processing. Segregated household waste collection aids recycle materials and components of which the device was made. In order to get detailed information about recycling this product please contact your retailer or a local authority.
- For more information visit www.natec-zone.com.



Ze względu na bezpieczeństwo należy dokładnie przeczytać instrukcję obsługi.

CECHY:

- Obsługuje szybki port USB 3.0 do 5 Gbps z UASP
- Obsługuje 2.5" SATA I/II/III 9.5 mm HDD lub SSD
- Obsługuje dyski o pojemności 2 TB i więcej
- Plug&Play
- Zasilanie przez port USB

WYMAGANIA SYSTEMOWE:

- Port USB 3.0
- Windows 2000/XP/Vista/Win7/Win8/Win10
- Mac OS 10.X lub nowszy

ZAWARTOŚĆ OPAKOWANIA:

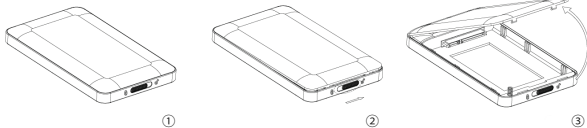
- Kieszon 2.5" HDD/SSD
- Kabel USB 3.0
- Instrukcja obsługi

UWAGA!

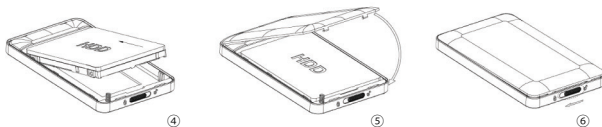
W celu wyeliminowania zagrożenia wylądowaniem elektrostatycznym zaleca się założenie opaski antystatycznej.

MONTAŻ:

a. Jak pokazują obrazki ① ② ③, otwórz dolną pokrywę



b. Jak pokazują obrazki ④ ⑤ ⑥, włóż dysk do obudowy i zamknij dolną pokrywę.



KONFIGURACJA SPRZĘTU:

Podłącz prawidłowo dysk twardej do złącza w kieszeni zewnętrznej i zamknij panel kieszeni. Podłącz kabel USB do portu USB zewnętrznej kieszeni, a następnie do złącza USB w komputerze. Komputer powinien automatycznie wykryć i zainstalować nowe urządzenie. Jeśli w „Mój komputer” nie pojawi się ikona nowego dysku, oznacza to, że nie został on jeszcze podzielony na partycje. Nowy dysk niepodzielony na partycje i niesformatowany zwykle nie wyświetla się w „Mojm komputerze” przy pierwszym podłączeniu. Należy sformatować dysk i stworzyć partycje zgodnie z zainstalowanym systemem operacyjnym.

W systemach Windows i Mac OS 10.X i nowsze nie jest wymagana instalacja sterowników.

Uwaga!

Za każdym razem usuń bezpiecznie sprzęt z komputera (ikona usuwania umieszczona jest w prawym dolnym rogu pulpitu) przed odłączeniem kieszeni zewnętrznej z dyskiem. Jeżeli odłączysz dysk od włączonego komputera bez bezpiecznego usunięcia sprzętu ryzykujesz utratę danych lub uszkodzenie sprzętu.

Uwaga!

Zawsze przechowuj kopię bezpieczeństwa plików umieszczonych na dysku twardej podłączonym do kieszeni. Producent nie ponosi odpowiedzialności za szkody wynikające z uszkodzenia lub utraty danych z powodu nieprawidłowego użytkowania lub wadliwego działania produktu, oprogramowania komputerów osobistych lub urządzeń peryferyjnych. Producent nie ponosi odpowiedzialności za uszkodzenie sprzętu wynikłe z nieprawidłowego lub niezgodnego z przeznaczeniem użytkowania kieszeni.

OGÓLNE

- Produkt objęty 24-miesięczną gwarancją.
- Produkt bezpieczny, zgodny z wymaganiami UE.
- Produkt wyprodukowany zgodnie z europejską normą RoHS. Jej celem jest zmniejszenie ilości substancji niebezpiecznych, przenikających do środowiska z odpadów elektrycznych i elektronicznych.
- Użycie symbolu WEEE (przekreślony kosz) oznacza, że niniejszy produkt nie może być traktowany jako odpad domowy. Prawidłowa utylizacja zużytego sprzętu pozwala uniknąć zagrożeń dla zdrowia ludzi i środowiska naturalnego, wynikających z możliwej obecności w sprzęcie niebezpiecznych substancji, mieszanin oraz części składowych, a także niewłaściwego składowania i przetwarzania takiego sprzętu. Zbiórka selektywna pozwala także na odzyskiwanie materiałów i komponentów, z których wyprodukowane było urządzenie. W celu uzyskania szczegółowych informacji dotyczących recyklingu niniejszego produktu należy skontaktować się z punktem sprzedaży detalicznej, w którym dokonano zakupu, lub organem władzy lokalnej.
- Więcej informacji na stronie: www.natec-zone.com.



EIGENSCHAFTEN:

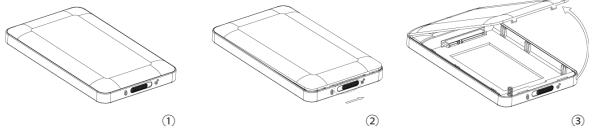
- Unterstützt superschnelle USB 3.0 bis 5 Gbps
- Unterstützt 2.5" SATA I/II/III 9.5 mm HDD oder SSD
- Unterstützt 2 TB HDDs (getestet) und mehr
- Plug&Play
- Unterstützt USB Stromversorgung

SYSTEMANFORDERUNGEN:

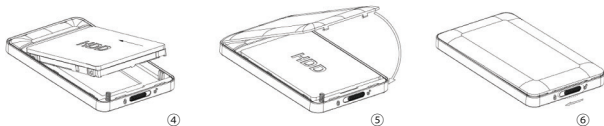
- USB 3.0
- Windows 2000/XP/Vista/Win7/Win8/Win10
- Mac OS 10.X und höher

MONTAGE:

a. Die untere Abdeckung, wie in den Bildern ① ② ③ zu sehen ist, öffnen.



b. Das Laufwerk, wie in den Bildern ④ ⑤ ⑥ zu sehen ist, in das Gehäuse stecken und die untere Abdeckung schließen.



HARDWARE-KONFIGURATION:

Schließen Sie das Laufwerk ordnungsgemäß an den Anschluss im externen Schacht an und schließen Sie das Schachtfach. Schließen Sie das USB-Kabel an den USB-Anschluss eines externen Schachts und dann an den USB-Anschluss Ihres Computers an Ihr Computer sollte automatisch ein neues Gerät erkennen und installieren. Die rechte Ecke der Taskleiste sollte die Erkennung neuer Hardware anzeigen. Klicken Sie auf das Symbol "Arbeitsplatz" und suchen Sie dann ein Laufwerk mit der Bezeichnung HD. Wenn das neue Festplattensymbol nicht im "Arbeitsplatz" erscheint, bedeutet dies, dass es noch nicht partitioniert wurde. Ein neues Laufwerk, das nicht partitioniert und nicht formatiert ist, wird normalerweise nicht im "Arbeitsplatz" angezeigt, wenn es zum ersten Mal angeschlossen wird. Formatieren Sie die Festplatte und erstellen Sie Partitionen entsprechend dem installierten Betriebssystem.

WINDOWS 2000/XP/VISTA/7/8/8.1/10 und Mac OS 9.X und höher erfordern keine Treiberinstallation.

Achtung!

Entfernen Sie jedes Mal die Hardware sicher von Ihrem Computer (das Lösesymbol befindet sich in der unteren rechten Ecke des Desktops), bevor Sie den externen Laufwerkschacht trennen. Wenn Sie das Laufwerk von einem laufenden Computer trennen, ohne die Hardware sicher zu entfernen, riskieren Sie Datenverlust oder Beschädigung der Hardware.

Achtung!

Bewahren Sie immer eine Sicherungskopie der Dateien auf dem Laufwerk auf, das mit der Dockingstation verbunden ist. Der Hersteller haftet nicht für Schäden, die durch Beschädigung oder Datenverlust infolge unsachgemäßer Verwendung oder Fehlfunktion des Produkts, der Personalcomputersoftware oder der Peripheriegeräte entstehen. Der Hersteller ist nicht verantwortlich für Schäden am Gerät, die durch unsachgemäßen oder unsachgemäßen Gebrauch des Gehäuses entstehen.

ALLGEMEINE

- Das Produkt ist mit einer 24-monatigen Garantie ausgestattet.
- Sicheres Produkt, das den EU-Anforderungen entspricht.
- Produkt hergestellt nach dem europäischen RoHS-Standard. Ziel des Standards ist es, die Menge der gefährlichen Stoffe zu reduzieren, die aus Elektro- und Elektronikschrott in die Umwelt gelangen.
- Die Verwendung des WEEE-Symbols (durchgestrichener Korb) bedeutet, dass dieses Produkt nicht als Hausmüll behandelt werden darf.
- Die ordnungsgemäße Entsorgung von Altgeräten vermeidet Gefahren für die menschliche Gesundheit und die Umwelt, die sich aus dem möglichen Vorhandensein von gefährlichen Stoffen, Gemischen und Komponenten in den Geräten sowie aus der unsachgemäßen Lagerung und Verarbeitung dieser Geräte ergeben. Die selektive Sammlung ermöglicht auch die Rückgewinnung von Materialien und Komponenten, aus denen das Gerät hergestellt wurde. Für weitere Informationen zur Entsorgung dieses Produkts wenden Sie sich bitte an den Händler, bei dem Sie dieses Produkt gekauft haben, oder an Ihre lokale Behörde.
- Weitere Informationen unter: www.natec-zone.com.



CARACTERÍSTICAS:

- Compatible con USB 3.0 ultrarrápido de hasta 5 Gbps
- Compatible con 2.5" SATA I/II/III 9.5 mm HDD o SSD
- Compatible con discos con una capacidad de 2 TB (probado) y más
- Compatible con Plug&Play
- Alimentación a través de USB

REQUISITOS DEL SISTEMA:

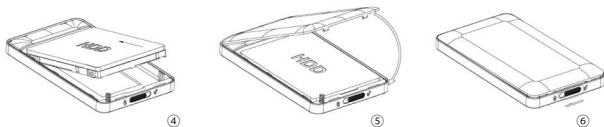
- USB 3.0
- Windows 2000/XP/Vista/Win7/Win8/Win10
- Mac OS 10.X o posterior

MONTAJE:

a. Abra la tapa inferior como se muestra en las figuras ① ② ③



b. Coloque el disco en la carcasa y cierre la tapa inferior como se muestra en las figuras ④ ⑤ ⑥



CONFIGURACIÓN DEL EQUIPO:

Conecte correctamente el disco duro al conector de la carcasa externa y cierre el panel. Conecte el cable USB al puerto USB de la carcasa y un puerto USB de su ordenador. El ordenador debería detectar e instalar automáticamente el nuevo dispositivo.

Conecte el disco externo a un puerto USB 3.0 de su ordenador. En la esquina derecha de la barra de tareas debería aparecer la información sobre la detección de un nuevo equipo. Haga clic en el icono «Mi PC»/«Este equipo» y busque una unidad denominada HD.

Si no aparece el icono del nuevo disco en «Mi PC»/«Este equipo», esto significa que el disco aún no está particionado. Por regla general, un nuevo disco no particionado y no formateado no aparece en «Mi PC»/«Este equipo» cuando se conecta por primera vez. Formatee el disco y cree particiones de acuerdo con el sistema operativo instalado.

Los sistemas WINDOWS2000/XP/VISTA/7/8/8.1/10 y Mac OS 9.X o posterior no requieren instalación de controladores.

¡Atención!

Antes de desconectar la carcasa externa de su ordenador, siempre utilice la opción «quitar hardware de forma segura» (icono en la esquina inferior derecha del escritorio). De lo contrario, corre el riesgo de perder datos o dañar el equipo.

¡Atención!

Guarde siempre una copia de seguridad de los archivos almacenados en el disco duro conectado a la estación base. El fabricante no se hace responsable de los posibles perjuicios derivados de daños o pérdidas de datos a causa de un uso inadecuado o de un mal funcionamiento del producto, del software del ordenador personal o de los periféricos. El fabricante no se hace responsable de los daños a los equipos resultantes de un uso inadecuado o no conforme de carcasa.

GENERALIDADES

- El producto cuenta con una garantía de 24 meses.
- Producto seguro, conforme a los requisitos de la UE.
- Producto fabricado de acuerdo con la norma europea RoHS. Su propósito es reducir la liberación en el medio ambiente de sustancias peligrosas procedentes de residuos eléctricos y electrónicos.
- El símbolo WEEE (cubo de basura tachado) indica que el presente producto no se puede tratar como basura doméstica. La eliminación adecuada de los residuos de aparatos evita los riesgos para la salud humana y el medio ambiente derivados de la posible presencia de sustancias, mezclas y componentes peligrosos en los aparatos, así como del almacenamiento y procesamiento inadecuados de dichos aparatos. La recogida selectiva permite recuperar los materiales y componentes utilizados para fabricar el dispositivo. Para más detalles sobre el reciclaje del presente dispositivo, póngase en contacto con el distribuidor o con las autoridades locales competentes.
- Más información en: www.natec-zone.com.



Kvůli vaší bezpečnosti a spokojenosti s používáním tohoto produktu si prosím před instalací pozorně přečtete tuto příručku.

VLASTNOSTI:

- Kompatibilní s 2,5" SATA I / II / III 9,5 mm HDD nebo SSD
- Podporuje vysokorychlostní USB 3.0 až 5 Gbps, UASP
- Podporuje kapacitu až 2 TB (testováno) nebo více
- Plug & play
- Napájení přes USB port

OBSAH BALENÍ:

- Kapesní 2,5" HDD
- Kabel USB 3.0
- Uživatelský manuál

SYSTÉMOVÉ POŽADAVKY:

- USB 3.0
- Windows 2000/XP/Vista/Win7/Win8/Win10
- Mac OS 10.X nebo vyšším

POZOR!

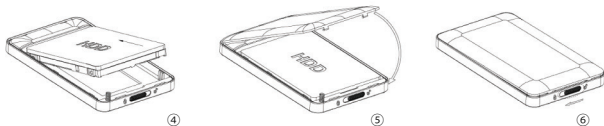
Pro uvolnění statické elektřiny použijte zemní náramek nebo se dotkněte kovového kohoutku, protože vnější kryt PCB je velmi citlivý na statické výboje.

PRŮVODCE INSTALACÍ:

a. Jak ① ② ③ ukazuje, otevřete kryt směrem dolů.



b. Jak ④ ⑤ ⑥ ukazuje, nainstalujte pevný disk a zavřete kryt.



PRŮVODCE INSTALACÍ:

Připojte správně pevný disk ke konektoru HDD. Připojte kabel USB k portu USB HDD a USB portu počítače. V pravém rohu hlavního panelu by se měla objevit ikona, která označuje detekovaný nový hardware. Klikněte na ikonu [Tento počítač] a mělo by se objevit písmeno HD. Pokud se váš pevný disk neobjeví v [Tento počítač], musí být naformátován. Naformátujte disk a vytvořte diskové oddíl podle nainstalovaného operačního systému. Při použití externího zásobníku s Windows, Mac OS 10.X nebo vyšším není nutná instalace ovladače.

Důležité!

Před každým odpojením HDD od počítače byste měli vypnout hardware na systémové liště (umístěné v pravém dolním rohu obrazovky počítače). Pokud USB kabel vytáhnete bez vypnutí, může dojít ke ztrátě dat nebo poškození hardwaru.

Důležité!

Dělejte si vždy zálohu souborů z pevného disku připojeného k dokovací stanici. Výrobce neodpovídá za škody způsobené ztrátou dat v důsledku nesprávného fungování nebo nesprávné funkce výrobku, softwaru, osobních počítačů nebo periferních zařízení. Výrobce neodpovídá za škody způsobené nesprávným použitím pouzdra.

OBCENĚ

- Na produkt se vztahuje 24-měsíční záruční doba.
- Bezpečný výrobek splňující požadavky EU.
- Zařízení je vyrobeno v souladu s evropskou normou RoHS.
- Použití symbolu WEEE (škrtnutý koš) znamená, že s tímto výrobkem nelze nakládat jako s domácím odpadem. Správnou likvidaci výrobku pomáháte předcházet škodlivým následkům, které mohou mít nebezpečný vliv na lidi a životní prostředí, z možné přítomnosti nebezpečných látek, směsí nebo komponent, jakož i nesprávné skladování a zpracování takového výrobku. Tříděný sběr odpadu pomáhá recyklovat materiály a komponenty, ze kterých bylo zařízení vyrobeno. Podrobné informace o recyklaci tohoto výrobku Vám poskytne prodejce nebo místní orgány státní správy.
- Pro více informací navštivte: www.natec-zone.com.



Kvôli vašej bezpečnosti a spokojnosti s používaním tohto produktu si prosím pred inštaláciou pozorne prečítajte túto príručku.

VLASTNOSTI:

- Kompatibilný s 2,5" SATA I / II / III 9,5 mm HDD alebo SSD
- Podporuje vysokorychlostné USB 3.0 až 5 Gbps, podporuje UASP
- Podporuje kapacitu až 2 TB (testované) alebo viac
- Plug & play
- Napájanie cez USB port

OBSAH BALENIA:

- Vreckový 2,5" HDD
- Kábel USB 3.0
- Uživatelský manuál

SYSTÉMOVÉ POŽADAVKY:

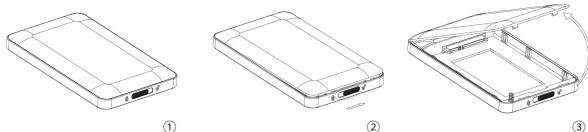
- USB 3.0
- Windows 2000/XP/Vista/Win7/Win8/Win10
- Mac OS 10.X alebo vyššom

POZOR!

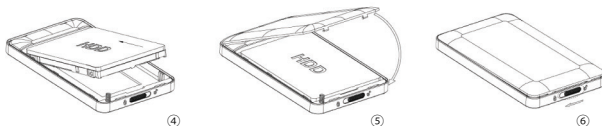
Pre uvoľnenie statickej elektriny použite zemiaci náramok alebo sa dotknite kovového kohútika, pretože vonkajší kryt PCB je veľmi citlivý na statické výboje.

SPRIEVODCA INŠTALÁCIOU:

a. Ako ① ② ③ ukazuje, otvorte kryt smerom nadol



b. Ako ④ ⑤ ⑥ ukazuje, nainštalujte pevný disk a zatvorte kryt.



NASTAVENIE HARDWARU:

Pripojte jednotku pevného disku správne ku konektoru jednotky pevného disku. Pripojte kábel USB k portu USB HDD a USB portu počítača. V pravom rohu panela úloh by sa mala zobrazíť ikona informujúca o zistení nového zariadenia. Kliknite na ikonu [Tento počítač] a malo by sa zobrazíť písmeno HD. Ak sa váš pevný disk nezobrazí v priečinku [Tento počítač], naformátujte ho. Naformátujte disk a vytvorte oddiely podľa nainštalovaného operačného systému. Pri použití externého zázobníka s Windows, Mac OS 10.X alebo vyššom nie je nutná inštalácia ovládača.

Dôležité!

Pred každým odpojením HDD od počítača by ste mali vypnúť hardware na systémovej lište (umiestnené v pravom dolnom rohu obrazovky počítača). Ak USB kábel vytiahnete bez vypnutia, môže dôjsť k strate dát alebo poškodenie hardwaru.

Dôležité!

Robte si vždy zálohu súborov/dát z pevného disku pripojeného k dokovacej stanici. Výrobca nezodpovedá za škody spôsobené stratou dát v dôsledku nesprávneho fungovania alebo nesprávnej funkcie výrobku, softwaru, osobných počítačov alebo periférnych zariadení. Výrobca nezodpovedá za škody spôsobené nesprávnym použitím puzdro.

VŠEOBECNÉ

- Na produkt sa vzťahuje 24-mesačná záručná doba.
- Bezpečný výrobok spĺňajúci požiadavky EÚ.
- Zariadenie je vyrobené v súlade s európskou normou RoHS.
- Použitie symbolu WEEE (škrtnutý kôš) znamená, že s týmto výrobkom nemožno nakladať ako s domácim odpadom. Správnu likvidáciu výrobku pomáhate predchádzať škodlivým následkom, ktoré môžu mať nebezpečný vplyv na ľudí a životné prostredie, z nožnej prítomnosti nebezpečných látok, zmesi, alebo komponentov, ako aj nesprávne skladovanie a spracovanie takéhoto výrobku. Triedený zber odpadu pomáha recyklovať materiály a komponenty, z ktorých boli tieto zariadenia vyrobené. Podrobné informácie o recyklácii tohto výrobku Vám poskytne predajca, alebo miestne orgány štátnej správy.
- Pre viac informácií navštívte: www.natec-zone.com

Pentru siguranta dvs. si satisfactia de utilizare a acestui produs, cititi cu atentie acest manual inainte de instalare.

CARACTERISTICI:

- Compatibil cu HDD sau SSD de 2,5" SATA I/II/III de 9,5 mm
- Suporta UASP
- Suporta USB 3.0 cu viteze pana la 5 Gbps
- Suporta capacitati de stocare pana la 2TB (testat) sau mai mult
- Suporta plug & play
- Alimentare prin port USB

PACHETUL CONTINE:

- Carcasa HDD 2.5"
- Cablu USB 3.0
- Manual de utilizare

CERINTE DE SISTEM:

- USB 3.0
- Windows 2000/XP/Vista/Win7/Win8/Win10
- Mac OS 10.X sau mai nou

ATENTIE!

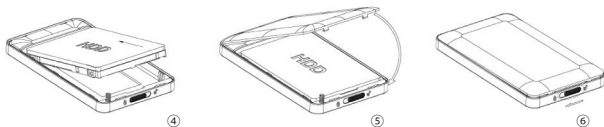
Va rugam sa purtati o bratara antistatica sau sa atingeti o suprafata metalica pentru a elibera electricitatea statica, deoarece PCB-ul carcasei externe este foarte sensibil la descarcari electrostatice.

GHID DE INSTALARE:

a. ① ② ③ pasii pentru deschiderea carcasei HDD.



b. ④ ⑤ ⑥ pasii pentru instalarea HDD si inchiderea carcasei.



CONFIGURAREA HARDWARE:

Conectati hard disk-ul la conectorul carcasei HDD in mod corect. Conectati cablul USB la portul USB al carcasei HDD si la un port USB liber al PC-ului. Calculatorul va detecta singur noul hardware. O pictograma ar trebui sa apara in coltul din dreapta al barei de sistem, indicand detectarea unui hardware nou. Faceti clic pe pictograma [My Computer] si ar trebui sa apara litera hard disk-ului conectat. Daca hard disk-ul dvs. nu apare in [My Computer], inseamna ca nu a fost partitionat. Formata i discul și crea i parti ii în funcie de sistemul de operare instalat.

Nu este necesara instalarea unui driver in timp ce utilizati carcasa externa cu Windows 2000/XP/VISTA/ Win7/ Win8 sau mai nou.

Important!

De fiecare data inainte de a deconecta carcasa HDD de la computer, ar trebui sa opriti hardware-ul din System Tray (situat in coltul din dreapta jos al ecranului computerului). Scoaterea directa a cablului USB fara a opri functionarea, poate provoca pierderi de date sau deteriorari hardware.

Important!

Pastrati intotdeauna o copie de rezerva a fisierelor de pe hard disk-ul conectat la statia de andocare. Producatorul nu isi asuma responsabilitatea pentru daunele rezultate din pierderea datelor cauzate de functionarea gresita sau de defectiunea produsului, software-ului, computerelor personale sau dispozitivelor periferice. Producatorul nu este raspunzator pentru pagubele rezultate din utilizarea necorespunzatoare a carcasei.

GENERALE

- Produsul beneficiaza de 24 luni garantie.
- Produsul este unul sigur, conform cu cerintele UE.
- Acest produs este fabricat in concordanta cu standardul european RoHS.
- Utilizarea simbolului WEEE (pubela taiata cu un X) indica faptul ca acest produs nu este deșeu menajer. Cand reciclati deșeurile in mod corespunzator protejati mediul inconjurator. Colectarea selectiva ajuta la reciclarea materialelor si componentelor folosite la fabricarea acestui echipament. Pentru informatii detaliate privind reciclarea, va rugam sa contactati vanzatorul sau autoritatile locale.
- Pentru mai multe informatii, vizitati www.natec-zone.com.

A biztonságos használat érdekében kérjük, olvasd el figyelmesen a használati utasítást!

JELLEMZŐK:

- 2.5" SATA I/II/III 9.5 mm HDD és SSD merevlemezekkel működik
- UASP-vel működik
- 2 TB (tesztelve) és nagyobb kapacitású merevlemezekkel működik
- Extra gyors USB 3.0 porttal működik 5 Gbps sebességgel.
- Plug&Play
- USB port táplálja

CSOMAG TARTALMA:

- 2.5" HDD sebz
- USB 3.0 kábel
- Használati utasítás

RENDSZERKÖVETELMÉNYEK:

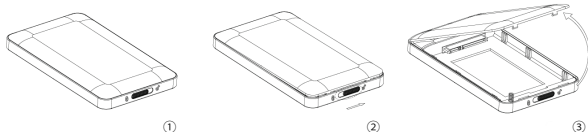
- USB 3.0
- Windows 2000/XP/Vista/Win7/Win8/Win10
- Mac OS 10.X és újabb

FIGYELEM!

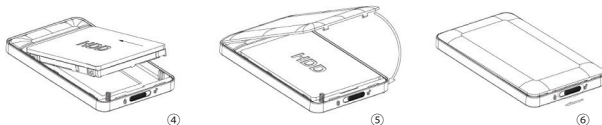
Elektrosztatikus kisülés veszélyeztetheti az elkerülése érdekében antisztatikus csuklópánt használata ajánlott.

SZERELÉS:

a. Az ábrákon látható módon ① ② ③ nyisd fel az alsó fedelet!



b. Az ábrákon látható módon ④ ⑤ ⑥ helyezd be a merevlemez a házba, és tedd vissza az alsó fedelet!



ESZKÖZ KONFIGURÁLÁSA:

Csatlakoztasd megfelelően a merevlemez a külső zseb csatlakozójához, és csukd be a zseb panelét! Csatlakoztasd az USB kábel a külső zseb USB portjához, majd a számítógép USB portjához. A számítógép automatikusan észleli és telepíti az új eszközt. Ha a „Sajátgépnem” nem jelenik meg az új HD merevlemez ikonja, az azt jelenti, hogy még nem lett particionálva. Új, nem particionált és nem formázott merevlemez rendszerint nem jelenik meg a „Sajátgépnem” első csatlakoztatáskor. Formázza meg a lemezt, és hozzon létre particiókat a telepített operációs rendszer szerint.

WINDOWS2000/XP/VISTA/7/8/10 és Mac OS 9.X és újabb rendszerekben nem kell vezérlőket telepíteni.

Figyelem!

Minden alkalommal végezd el az eszköz biztonságos eltávolítását a számítógépről (az eltávolítási ikon az asztal jobb alsó sarkában van), mielőtt lecsatlakoztatod a külső zsebet a merevlemezrel! Ha a biztonságos eltávolítás végrehajtása nélkül távolítod el az eszközt a számítógépről, adatvesztés kockázata és az eszköz sérülésének a kockázata áll fenn.

Figyelem!

Mindig készíts biztonsági másolatot a dokkoló állomáshoz csatlakoztatott merevlemezben lévő fájlokról! A gyártó nem vállal felelősséget a termék, a személyi számítógépek vagy a perifériás eszközök szoftvereinek nem megfelelő használata vagy hibás működése által okozott sérüléseiből vagy adatvesztésből eredő károkról. A gyártó nem vállal felelősséget az eszköz olyan sérüléséért, amelyet a dokkoló állomás nem megfelelő vagy nem rendeltetésszerű használata okoz.

ÁLTALÁNOS

- A termékre 24 hónap garancia van.
- A termék biztonságos, megfelel az európai uniós követelményeknek.
- A termék az RoHS európai szabványnak megfelelően lett legyártva. A szabvány célja az elektromos és elektronikus hulladékokból a környezetbe jutó veszélyes anyagok mennyiségének a csökkentése.
- A WEEE jelölés (áthúzott kuka) használata azt jelöli, hogy az adott termék nem kezelhető háztartási hulladékként. Az elavult eszköz megfelelő ártalmatlanítása által elkerülhető az emberi egészségnek és a környezetnek a veszélyeztetése, amit a készülékben előforduló veszélyes anyagok, keverékek vagy alkotórészek okozhatnak, továbbá kiküszöbölő a készülék nem megfelelő tárolását és kezelését. A szelektív gyűjtés lehetővé teszi azoknak az anyagoknak és alkotórészeknek a visszanyerését, amelyekből a készülék készült. A termék újrahasznosításával kapcsolatban részletes tájékoztatásért keresd fel a kiskereskedelmi értékesítési pontot, ahol a terméket vetted, vagy a helyi hatóságot!
- További információ a www.natec-zone.com oldalon érhető el.



За вашата безопасност и удовлетворение от използването на този продукт, моля, прочетете внимателно това ръководство преди инсталирането.

ХАРАКТЕРИСТИКИ:

- Съвместим с 2.5" SATA I / II / III 9.5 mm HDD или SSD
- Поддържа UASP
- Поддържа супер скорост USB 3.0 до 5 Gbps
- Поддържа капацитет до 2 TB (тестван) или повече
- Поддържа plug & play
- Захранва се от USB порт

СИСТЕМНИ ИЗИСКВАНИЯ:

- USB 3.0
- Windows 2000/XP/Vista/Win7/Win8/Win10
- Mac OS 10.X или по-нова версия

РЪКОВОДСТВО ЗА ИНСТАЛИРАНЕ:

a. ① ② ③ показва отваряне на капак



b. ④ ⑤ ⑥ показва инсталиране на твърд диск и затваряне на капака.



НАСТРОЙКА НА ХАРДУЕРА:

Свържете правилно вашия твърд диск към конектора на HDD кутията. Свържете USB кабела с USB порта на HDD кутията и USB порта на компютъра (Ако USB кабелът е свързан към USB 2.0 или USB 1.1 порт, скоростта на предаване ще бъде съответно до 480Mbps или 12Mbps.)

Компютърът трябва да открие новия хардуер. Ако вашият твърд диск не се появи в [My Computer], това означава, че не е бил разделен. Форматирайте диска и създайте дялове в съответствие с инсталираната операционна система.

Не е необходима инсталация на драйвери, докато използвате външната кутия с Windows 2000/XP/ VISTA/Win7/Win 8., Mac OS 10.X или по-нова версия.

Важно!

Всеки път, преди да изключите кутията на HDD от вашия компютър, трябва да спрете хардуера от системната област (разположен в десния долен ъгъл на екрана на компютъра). Ако извадите директно USB кабела без спиране, това може да причини загуба на данни или повреда на хардуера.

Важно!

Винаги дръжте резервно копие на файлове от вашия твърд диск, свързани с докинг станция. Производителят не носи отговорност за повреди, причинени от загубени данни поради неправилна работа или неизправност на продукта, софтуера, персонални компютри или периферни устройства. Производителят не носи отговорност за щети в резултат на неправилна употреба на кутия.

ОБЩИ УСЛОВИЯ

- Продуктът е с 24-месечна гаранция.
- Безопасен продукт, отговарящ на изискванията на ЕС.
- Продуктът е произведен в съответствие с европейския стандарт RoHS. Стандартът е издаден с цел да се намали количеството на електронните и електрическите отпадъци, отделяни в атмосферата и природата.
- Символът на WEEE (зачертана с кръст кофа за боклук), показва, че този продукт не е домашен отпадък. С подходящи средства за управление на отпадъците се избягват на последиците, които са вредни за хората и околната среда и са резултат от опасни материали, използвани в устройството, както и неправилно съхранение и обработка. Защитете околната среда, като рециклирате опасни отпадъци подходящо. За да получите подробна информация за рециклиране на този продукт, моля, свържете се с вашия търговец или местна власт.
- За повече информация посетете www.natec-zone.com.



В целях безопасности, пожалуйста, внимательно прочтите инструкцию по эксплуатации.

ХАРАКТЕРИСТИКИ:

- Совместимость с 2.5" SATA I / II / III 9.5 mm HDD или SSD
- Поддержка UASP
- Поддерживает супер быстрый порт USB 3.0 до 5 Gbps
- Поддерживает емкость до 2 ТБ (проверено) или более
- Поддержка plug & play
- Питание от USB-порта

СИСТЕМНЫЕ ТРЕБОВАНИЯ:

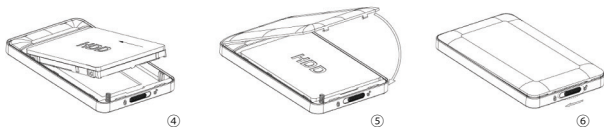
- USB 3.0
- Windows 2000/XP/Vista/Win7/Win8/Win10
- Mac OS 10.X и более

МОНТАЖ:

a. Как показано на рисунках ① ② ③ откройте нижнюю крышку



b. Как показано на рисунках ④ ⑤ ⑥ вставьте диск в корпус и закройте нижнюю крышку



НАСТРОЙКА ОБОРУДОВАНИЯ:

Правильно подключите жесткий диск к разъему в корпусе и закройте крышку корпуса. Подключите кабель USB к порту USB внешнего корпуса, а затем к разъему USB на компьютере.

Компьютер автоматически обнаружит и установит новое устройство.

В правом углу панели задач должно появиться уведомление об обнаружении нового оборудования. Нажмите на значок „Мой компьютер“ и найдите диск под названием HD.

Если в „Мой компьютер“ не появился значок нового жесткого диска HD, это означает, что не он был еще разделен на разделы. Новый нерасделенный и неформатированный диск обычно не отображается в „моем компьютере“ при первом подключении.

Смотрите этап „Форматирование диска“

Отформатируйте диск и создайте разделы в соответствии с установленной операционной системой.

Внимание!

Каждый раз перед отсоединением внешнего жесткого диска, отключайте оборудование с помощью безопасного извлечения устройства (значок извлечения находится в правом нижнем углу рабочего стола). Если отключить диск от включенного компьютера без безопасного извлечения оборудования, вы рискуете потерять данные или повредить оборудование.

Внимание!

Всегда храните резервную копию файлов, размещенных на жестком диске, подключенном к док-станции. Производитель не несет ответственности за ущерб, вызванный повреждением или потерей данных из-за неправильного использования или неисправности продукта, программного обеспечения для персональных компьютеров или периферийных устройств. Производитель не несет ответственности за повреждение оборудования в результате неправильного или ненадлежащего использования корпуса.

ОБЩАЯ ИНФОРМАЦИЯ

- Продукт имеет 24 месяца гарантии.
- Продукт безопасен и соответствует нормам ЕС.
- Продукт изготовлен согласно европейской норме RoHS. Нормы были созданы с целью уменьшения количества выбрасываемых электронных и электрических отходов.
- Использование символа WEEE (перечеркнутый мусорный бак) обозначает то, что продукт не может рассматриваться в качестве бытовых отходов. Правильная утилизация использованного оборудования позволяет избежать угроз для здоровья людей и окружающей среды, связанных с возможным наличием в оборудовании опасных веществ, смесей и компонентов, а также неправильного хранения и обработки такого оборудования. Селективный сбор также позволяет перерабатывать материалы и компоненты, из которых изготовлено устройство. Для получения более подробной информации относительно утилизации и переработки продукта, обратитесь в розничный пункт продажи, в котором была совершена покупка или свяжитесь с соответствующим локальным органом власти.
- Чтобы получить более подробную информацию, посетите www.natec-zone.com.



WWW.NATEC-ZONE.COM

