

natec
natural born technology



TETRA

User Manual

KEYBOARD SPECIFICATION

• Keyboard size	438x125x25mm
• Connector	USB
• Number of keys	104
• Number of multimedia keys	12
• Power supply	1xAAA

MOUSE SPECIFICATION

• Sensor type	Optical
• Communication with PC	Wireless 2.4GHz
• Resolution	800 - 1200 - 1600 DPI
• Power supply	1x AA
• Dimensions	100 x 61 x 39 mm

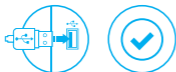
Frequency band: 2.408GHz—2.474GHz

Maximum radio-frequency power: 2dBm

INSTALLATION

- Connect the USB transmitter to the USB port in your computer
- System will install driver automatically
- The device is ready for use

Note: The mouse is equipped with Auto Power Sleep mode, which is activated after several seconds of inactivity, press any button to wake it up.



REQUIREMENTS

- PC or compatible device with a USB port
- Windows® XP/Vista/7/8/10

SAFETY INFORMATION

- Use as directed.
- Non-authorized repairs or taking the device to pieces make the warranty void and may cause the product damage.
- Avoid to hit or friction with a hard object, otherwise it will lead to grind surface or other hardware damage.
- Do not use the product in low and high temperatures, in strong magnetic fields and in the damp or dusty atmosphere.
- Do not drop, knock, or shake the device. Rough handling can break it.
- Slots and openings in the case are provided for ventilation and should not be obscure. Blocking the vents can cause overheating of the device.

SPEAKERS USER MANUAL

SPECIFICATION

• Sound pressure level	85 dB
• Frequency response	100 – 18 000 Hz
• Impedance	4 Ohm
• Output power	6W RMS (2x 3W)
• Connector	1x 3,5mm jack + USB
• Power supply	USB – DC 5V 0,5A
• Cable length	1,3 m

INSTALLATION

- Connect the device to the USB + mini jack port in your computer
- Operating system will detects the device automatically



WARRANTY

- 2 years limited manufacturer warranty

GENERAL

- The safe product, conforming to the EU requirements.
- The WEEE symbol (the crossed-out wheeled bin) using indicates that this product in not home waste. Appropriate waste management aids in avoiding consequences which are harmful for people and environment and result from dangerous materials used in the device, as well as improper storage and processing. Segregated household waste collection aids recycle materials and components of which the device was made. In order to get detailed information about recycling this product please contact your retailer or a local authority.
- Hereby, IMPAKT S.A. declares that that the radio equipment type NKL-1179, NKL-1180, NKL-1181, NKL-1271, NKL-1272, NKL-1274, NKL-12735 is in compliance with Directives: 2014/53/UE (RED) and 2011/65/UE (ROHS). The full text of the EU declaration of conformity is available at the following internet address www.impakt.com.pl, at product tab.



INSTRUKCJA KLAWIATURY I MYSZY

SPECYFIKACJA KLAWIATURY

- Wymiary klawiatury 438x125x25mm
- Złącze USB
- Liczba klawiszy 104
- Liczba klawiszy multimedialnych 12
- Zasilanie 1xAAA

SPECYFIKACJA MYSZY

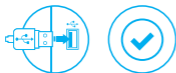
- Typ sensora Optyczny
- Komunikacja z PC Bezprzewodowa 2.4Ghz
- Rozdzielczość 800 - 1200 - 1600 DPI
- Zasilanie 1x AA
- Wymiary 100 x 61 x 39 mm

Zakres częstotliwości: 2.408Ghz--- 2.474Ghz
Maksymalna moc częstotliwości radiowej: 2dBm

INSTALACJA

- Podłącz nadajnik USB do portu USB w komputerze
- System automatycznie zainstaluje sterownik
- Urządzenie jest gotowe do użycia

Uwaga: Klawiatura i mysz są wyposażone w tryb automatycznego uśpienia w celu oszczędzania baterii, który uaktywnia się po kilku sekundach bezczynności, naciśnij dowolny przycisk, aby ją wybudzić.



WYMAGANIA

- PC lub urządzenie kompatybilne z portem USB
- Windows® XP/Vista/7/8/10

BEZPIECZEŃSTWO

- Używać zgodnie z przeznaczeniem.
- Nieautoryzowane próby rozkręcania urządzenia powodują utratę gwarancji oraz mogą spowodować uszkodzenie produktu.
- Upuszczenie, bądź uderzenie urządzenia może spowodować uszkodzenie urządzenia, podrapanie obudowy, bądź inną usterkę produktu.
- Nie używaj produktu w gorącym, zimnym, zakurczonym bądź zawiłgoconym otoczeniu.
- Niewłaściwe użytkowanie urządzenia może je zniszczyć.
- Szczeliny i otwory w obudowie są otworami wentylacyjnymi i nie należy ich zasłaniać. Zablokowanie otworów wentylacyjnych może spowodować przegrzanie urządzenia.



EN PL CZ SK DE RO RU HU

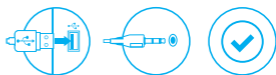
INSTRUKCJA GŁOŚNIKÓW

SPECYFIKACJA

- Dynamika głośników 85 dB
- Pasma przenoszenia 100 - 18 000 Hz
- Impedancja 4 Ohm
- Moc wyjściowa 6W RMS (2x 3W)
- Złącze 1x 3,5mm jack + USB
- Zasilanie USB - DC 5V 0,5A
- Długość kabla 1,3 m

INSTALACJA

- Podłącz urządzenie do portu mini jack i USB w komputerze
- System automatycznie wykryje urządzenie



GWARANCJA

- 2 lata limitowanej gwarancji producenta

OGÓLNE

- Produkt bezpieczny, zgodny z wymaganiami UE.
- Użycie symbolu WEEE (przekreślony kosz) oznacza, że niniejszy produkt nie może być traktowany jako odpad domowy. Prawidłowa utylizacja zużytego sprzętu pozwala uniknąć zagrożeń dla zdrowia ludzi i środowiska naturalnego, wynikających z możliwej obecności w sprzęcie niebezpiecznych substancji, mieszanin oraz części składowych, a także niewłaściwego składowania i przetwarzania takiego sprzętu. Zbiórka selektywna pozwala także na odzyskiwanie materiałów i komponentów, z których wyprodukowane było urządzenie. W celu uzyskania szczegółowych informacji dotyczących recyklingu niniejszego produktu należy skontaktować się z punktem sprzedaży detalicznej, w którym dokonano zakupu, lub organem władzy lokalnej.
- Niniejszym IMPAKT S.A. oświadcza, że urządzenia NKL-1179, NKL-1180, NKL-1181, NKL-1271, NKL-1272, NKL-1274, NKL-12735 jest zgodne z zasadniczymi wymaganiami oraz innymi stosowanymi postanowieniami dyrektywy 2014/53/UE (RED) i 2011/65/UE (ROHS). Pełna deklaracja zgodności CE znajduje się na stronie www.impact.com.pl, w zakładce produktu.

NÁVOD K POUŽITÍ KLÁVESNICE A MYŠI

SPECIFIKACE KLÁVESNICE

- Rozměry klávesnice 438x125x25mm
- Rozhraní USB
- Počet kláves 104
- Počet multimediálních kláves 12
- Napájení 1xAAA

SPECIFIKACE MYŠI

- Typ senzoru Optický
- Komunikace s PC Bezdrátová 2.4Ghz
- Rozlišení 800 - 1200 - 1600 DPI
- Napájení 1x AA
- Rozměry 100 x 61 x 39 mm

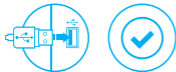
Frekvenční rozsah: 2.408Ghz— 2.474Ghz

Maximální rádiofrekvenční výkon: 2dBm

INSTALACE

- Připojte USB vysíláč do USB portu vašeho počítače
- Operační systém automaticky nainstaluje potřebné ovladače
- Zařízení je připraveno k použití

Poznámka: Klávesnice a myš jsou vybaveny režimem automatického spánku pro šetření energie, který se aktivuje po několika vteřinách nečinnosti, stisknutím libovolného tlačítka jej probudíte.



POZADAVKY

- Počítač, nebo jiné zařízení s portem USB
- Windows® XP/Vista/7/8/10

BEZPEČNOST

- Používejte podle návodu.
- Neautorizované pokusy otevření zařízení vedou ke ztrátě záruky, nebo poškození výrobku.
- Pád, nebo úder může způsobit poškození a poškrábání zařízení, nebo jinou závadu výrobku.
- Nepoužívejte zařízení v horkém, studeném, prašném, nebo vlhkém prostředí.
- Nesprávné používání tohoto zařízení je může zničit.
- Spáry a otvory v pouzdru slouží k chlazení a neměli by být zakryté. Zablkování větracích otvorů může způsobit přehřátí zařízení.



EN PL CZ SK DE RO RU HU

NÁVOD K POUŽITÍ REPRODUKTORŮ

SPECIFIKACE

- Citlivost sluchátek 85 dB
- Frekvenční odezva sluchátek 100 – 18 000 Hz
- Impedance sluchátek 4 Ohm
- Výstupní výkon 6W RMS (2x 3W)
- Konektor 1x 3,5mm jack + USB
- Napájení USB – DC 5V 0,5A
- Délka kabelu 1,3 m

INSTALACE

- Připojte kabel zařízení do USB + mini jack portu vašeho počítače
- Operační systém automaticky rozpozná zařízení



ZARUČNÍ DOBA

- 2 roky limitovaná záruka producenta

OBECNÉ

- Bezpečný výrobek splňující požadavky EU.
- Použití symbolu WEEE (škrtnutý koš) znamená, že s tímto výrobkem nelze nakládat jak s domácím odpadem. Správnou likvidaci výrobku pomáháte předcházet škodlivým následkům, které mohou mít nebezpečný vliv na lidi a životní prostředí, z možné přítomnosti nebezpečných látek, směsí, nebo komponentů, jakož i nesprávné skladování a zpracování takového výrobku. Třídný sběr odpadu pomáhá recyklovat materiály a součásti, ze kterých bylo zařízení vyrobeno. Podrobné informace o recyklaci tohoto výrobku Vám poskytne prodejce, nebo místní orgány státní správy.
- Tímto Impakt S.A. prohlašuje, že toto zařízení NKL-1179, NKL-1180, NKL-1181, NKL-1271, NKL-1272, NKL-1274, NKL-12735 splňuje základní požadavky právních předpisů členských států EU týkajících se platných směrnice 2014/53/UE (RED) a 2011/65/UE (ROHS). Plné znění prohlášení CE lze stáhnout z internetové stránky výrobce www.impact.com.pl na kartě produktu.

NÁVOD NA POUŽITIE KLÁVESNICE A MYŠI

EN PL CZ SK DE RO RU HU

ŠPECIFIKÁCIA KLÁVESNICE

- Rozmery klávesnice 438x125x25mm
- Rozhranie USB
- Počet kláves 104
- Počet multimediálnych kláves 12
- Napájanie 1xAAA

ŠPECIFIKÁCIA MYŠI

- Typ senzora Optický
- Komunikácia s PC Bezdrôtová 2.4Ghz
- Rozlíšenie 800 - 1200 - 1600 DPI
- Napájanie 1x AA
- Rozmery 100 x 61 x 39 mm

Frekvenčný rozsah: 2.408Ghz— 2.474Ghz

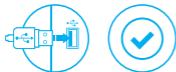
Maximálny rádiový frekvenčný výkon: 2dBm

INŠTALÁCIA

- Pripojte USB vysielač do USB portu vášho počítača
- Operačný systém automaticky nainštaluje potrebné ovládače

- Zariadenie je pripravené na použitie

Poznámka: Klávesnica a myš sú vybavené režimom automatického spánku pre šetrenie energiou, ktorý sa aktivuje po niekoľkých sekundách nečinnosti, stlačením ľubovoľného tlačidla ju prebudíte.



POŽIADAVKY

- Počítač, alebo iné zariadenie s portom USB
- Windows® XP/Vista/7/8/10

BEZPEČNOSŤ

- Používajte podľa návodu.
- Neautorizované pokusy otvorenia zariadenia vedú ku strate záruky, alebo poškodeniu výrobku.
- Pád, alebo úder môže spôsobiť poškodenie a poškrabanie zariadenia, alebo inú závalu výrobku.
- Nepoužívajte zariadenie v horúcom, studenom, prašnom, alebo vlhkom prostredí.
- Nesprávne používanie tohto zariadenia je môže zničiť.
- Škály a otvory v púzdre slúžia na chladenie a nemali by byť zakryté. Zablokovanie vetracích otvorov môže spôsobiť prehriatie zariadenia.

NÁVOD NA POUŽITIE REPRODUKTOROV

ŠPECIFIKÁCIA

- Citlivosť slúchadiel 85 dB
- Frekvenčná odozva slúchadiel 100 – 18 000 Hz
- Impedancia slúchadiel 4 Ohm
- Výstupný výkon 6W RMS (2x 3W)
1x 3,5mm jack + USB
- Konektor USB – DC 5V 0,5A
- Dĺžka kábla 1,3 m

INŠTALÁCIA

- Pripojte kábel zariadenia do USB + mini jack portu vášho počítača
- Operačný systém automaticky rozpozná zariadenie



ZÁRUČNÁ DOBA

- 2 lata limitowanej gwarancji producenta

VŠEOBECNÉ

- Bezpečný výrobok spĺňajúci požiadavky EÚ.
- Použitie symbolu WEEE (škrtnutý kôš) znamená, že s týmto výrobkom nemožno nakladať ako s domácim odpadom. Správnu likvidáciu výrobku pomáha predchádzať škodlivým následkom, ktoré môžu mať nebezpečný vplyv na ľudí a životné prostredie, z nožnej prítomnosti nebezpečných látok, zmesí, alebo komponentov, ako aj nesprávne skladovanie a spracovanie takéhoto výrobku. Triedený zber odpadu pomáha recyklovať materiály a komponenty, z ktorých boli tieto zariadenia vyrobené. Podrobné informácie o recyklácii tohto výrobku Vám poskytne predajca, alebo miestne orgány štátnej správy.
- Týmto Impakt S.A. prehlasuje, že toto zariadenie NKL-1179, NKL-1180, NKL-1181, NKL-1271, NKL-1272, NKL-1274, NKL-12735 spĺňa základné požiadavky právnych predpisov členských štátov EÚ týkajúcich sa platných smernice 2014/53/UE (RED) a 2011/65/UE (ROHS). Plné znenie prehlásenia CE možno stiahnuť z internetovej stránky výrobcu www.impact.com.pl na karte produktu.



BEDIENUNGSANLEITUNG DER TASTATUR UND MAUS

EN PL CZ SK DE RO RU HU

TASTATUR-BESCHREIBUNG

- Tastaturgröße 438x125x25mm
- Anschluss USB
- Anzahl der Tasten 104
- Anzahl der Multimedia-Tasten 12
- Stromversorgung 1xAAA

MOUSE-BESCHREIBUNG

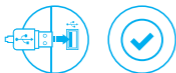
- Fühler Optical
- Kommunikation mit PC Wireless 2.4GHz
- Auflösung 800 - 1200 - 1600 DPI
- Stromversorgung 1x AA
- Abmessungen 100 x 61 x 39 mm

Frequenzband: 2.408Ghz--- 2.474Ghz
Maximale Hochfrequenzleistung: 2dBm

INSTALLATIONSVORGANG

- Schließen Sie den USB-Sender an den USB-Port Ihres Computers
- System Treiber automatisch zu installieren
- Das Gerät ist betriebsbereit

Hinweis: Die Tastatur und die Maus sind mit dem automatischen Energiesparmodus ausgestattet, der nach einigen Sekunden Inaktivität aktiviert wird. Drücken Sie eine beliebige Taste zu aktivieren.



SICHERHEITSINFORMATION

- Gebrauchsanweisung verwenden.
- Nicht autorisierte Reparaturen oder nehmen Sie das Gerät in Stücke machen die Garantie nichtig und kann das
- Produkt beschädigt werden.
- Vermeiden Sie, um mit einem harten Gegenstand getroffen oder Reibung, sonst wird es führen zu Oberflächen oder andere Hardware-Schäden zu mahlen.
- Das Produkt in niedrige und hohe Temperaturen, darf nicht in starken Magnetfeldern und in der feuchten oder staubigen Atmosphäre.
- Lassen Sie nicht fallen, klopfen oder eine Erschütterung des Gerätes. Eine grobe Behandlung kann es zu brechen.

BEDIENUNGSANLEITUNG DES LAUTSPRECHER

BESCHREIBUNG

- Kopfhörer Empfindlichkeit 85 dB
- Kopfhörerfrequenz 100 – 18 000 Hz
- Widerstand 4 Ohm
- Ausgangsleistung 6W RMS (2x 3W)
- Anschluss 1x 3,5mm jack + USB
- Stromversorgung USB – DC 5V 0,5A
- Kabellänge 1,3 m

INSTALLATIONSVORGANG

- Schließen Sie das Gerät an den USB + mini jack-Port Ihres Computers
- System Treiber automatisch zu installieren



ANFORDERUNGEN

- PC oder PC-kompatibles Gerät mit einem USB-Anschluss
- Windows® XP/Vista/7/8/10

GARANTIE

- 2 Jahre begrenzte Herstellergarantie

ALLGEMEINE

- Dieses Produkt ist auf Übereinstimmung mit den Anforderungen einer EU-Richtlinie
- Das Symbol der durchgestrichenen Mülltonne bedeutet, dass dieses Produkt nicht mit dem unsortierten Hausmüll entsorgt werden darf. Die ordnungsgemäße Behandlung von Elektro- und Elektronik-Altgeräten trägt dazu bei, dass die für Mensch und Umwelt gefährliche Substanzen, sowie durch nicht ordnungsgemäße Lagerung und Weiterverarbeitung der Altgeräte entstehen, vermieden werden. Selektive Sammlung beiträgt dazu, dass die Materialien und Komponenten, aus denen das Gerät hergestellt wurde, recycelt werden können. . Die separate Sammlung und Verwertung alter Elektrogeräte verhindert, dass darin enthaltene Stoffe die Gesundheit des Menschen und die Umwelt gefährden.
- Die GmbH Impact S.A. erklärt hiermit, dass dieses Gerät NKL-1179, NKL-1180, NKL-1181, NKL-1271, NKL-1272, NKL-1274, NKL-12735 die wichtigsten Anforderungen und sonstigen Bestimmungen der gültigen 2014/53/UE (RED) und 2011/65/UE (ROHS). EG-Richtlinien erfüllt. Der vollständige Inhalt der CE-Erklärung kann von der Internetseite des Händlers heruntergeladen werden: www.impact.com.pl, auf der Produktregisterkarte.



MANUAL DE UTILIZARE DE TASTATURA SI MOUSE

SPECIFICATIILE TASTATURA

• Dimensiuni tastatura	438x125x25mm
• Interfata	USB
• Numar taste	104
• Numar taste multimedia	12
• Alimentare	o baterie AAA

SPECIFICATIILE MOUSE

• Tip senzor	Optic
• Comunicare cu PC	Wireless 2.4GHz
• Sensibilitate	800 - 1200 - 1600 DPI
• Alimentare	o baterie AA
• Dimensiuni	100 x 61 x 39 mm

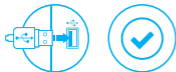
Banda de frecventa: 2.408Ghz— 2.474Ghz

Performanta maxima a frecventei radio: 2dBm

INSTALARE

- Conectati transmitatorul USB la un port USB liber al computerului dumneavoastra
- Porniti computerul. Sistemul va instala driver-ul automat
- Onectarea perifericelor cu PC-ul se va realiza automat

Nota: Tastatura si mouse-ul includ un mod de conservare a bateriei (Auto Power Sleep) care este activat dupa cateva secunde de inactivitate - apasati orice tasta pentru revenirea din acest mod.



SIGURANTA IN UTILIZARE

- Pastrati echipamentul uscat. Precipitatiile, umiditatea si toate tipurile de lichide sau condensul pot contine minerale ce corodeaza circuitele electronice.
- Nu folositi si nu depozitati echipamentul in zone prafuite sau murdare. Nu depozitati echipamentul in conditii de temperaturi inalte (acestea il pot deteriora).
- Nu depozitati echipamentul in conditii de temperaturi scazute (cand acesta revine la temperatura normala, in interiorul lui se poate forma condens care poate duce la deteriorarea echipamentului).
- Nu scapati, loviti sau scuturati echipamentul (utilizarea brutala poate duce la spargerea sa).



EN PL CZ SK DE RO RU HU

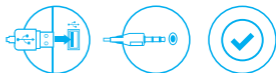
MANUAL DE UTILIZARE DE DIFUZOARE

SPECIFICATIILE

• Sensibilitate	85 dB
• Raspuns in frecventa	100 - 18 000 Hz
• Impedanta	4 Ohm
• Putere	6W RMS (2x 3W)
• Conector	1x 3,5mm jack + USB
• Alimentare	USB - DC 5V 0,5A
• Lungime cablu	1,3 m

INSTALARE

- Conectati echipamentul la un port USB + mini jack liber al computerului dumneavoastra
- Sistemul va instala driver-ul automat



CERINTE DE SISTEM

- PC sau echipament compatibil PC cu un port USB liber
- Windows® XP/Vista/7/8/10

GARANTIE

- 2 ani cu raspundere limitata

GENERALE

- Produsul este unul sigur, conform cu cerintele UE.
- Utilizarea simbolului WEEE (pubela taiata cu un X) indica faptul ca acest produs nu este deseou menajer. Cand reciclati deseurile in mod corespunzator protejati mediul inconjurator. Colectarea separata a echipamentului folosit ajuta la eliminarea efectelor daunatoare pentru sanatatea umana, cauzate de depozitarea si prelucrarea necorespunzatoare a acestor echipamente. Colectarea separata ajuta de asemenea, la recuperarea materialelor si componentelor scoase din uz pentru productia dispozitivului in cauza. Pentru informatii detaliate privind reciclarea acestui produs va rugam sa contactati vanzatorul sau autoritatile locale.
- Impakt S.A. declara ca acest echipament NKL-1179, NKL-1180, NKL-1181, NKL-1271, NKL-1272, NKL-1274, NKL-12735 este conform cu cerintele esentiale si alte dispozitii aplicabile din directivele 2014/53/UE (RED) si 2011/65/UE (ROHS). Textul integral al declaratiei CE poate fi descarcat de pe site-ul distribuitorului: www.impakt.com.pl la fila produs.

ИНСТРУКЦИЯ КЛАВИАТУРЫ И МЫШИ

ТЕХНИЧЕСКИЕ ХАРАКТЕРИСТИКИ КЛАВИАТУРЫ

• Размер клавиатуры	438x125x25mm
• Выход	USB
• Число клавишей	104
• Число мультимедиа клавишей	12
• Число	1xAAA

ТЕХНИЧЕСКИЕ ХАРАКТЕРИСТИКИ МЫШИ

• Тип сенсора	Оптический
• Связь с ПК	Беспроводная 2.4Ghz
• Разрешение	800 - 1200 - 1600 DPI
• Блок питания	1x AA
• Размеры	100 x 61 x 39 mm

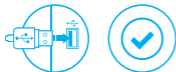
Диапазон частот: 2.408Ghz--- 2.474Ghz

Максимальная мощность радиочастоты: 2dBm

УСТАНОВКА

- Подключите USB-передатчик к порту USB на компьютере
- Система автоматически установит драйверThe
- Устройство готово к использованию

Примечание. Клавиатура и мышь оснащены автоматическим спящим режимом, который активируется через несколько секунд бездействия, нажимая любую кнопку, чтобы разбудить ее.



БЕЗОПАСНОСТЬ

- Используйте устройство только по назначению.
- Неавторизованные попытки разборки устройства могут привести к аннулированию гарантии, а так же повреждению продукта.
- Выпадение или удар может привести к поломке, царапинам, или же иным повреждениям продукта.
- Не используйте продукт в горячей, холодной, заплыённой или влажной среде.
- Разъёмы и отверстия в корпусе устройства предназначены для вентиляции и не должны быть закрыты. Блокировка вентиляционных отверстий может привести к перегреву устройства



EN PL CZ SK DE RO RU HU

ИНСТРУКЦИЯ КОЛОНКИ

ТЕХНИЧЕСКИЕ ХАРАКТЕРИСТИКИ

• Чувствительность	85 дБ
• Частотный диапазон	100 – 18 000 Гц
• Сопротивление	4 Ом
• Выходная мощность	6W RMS (2x 3Вт)
• Выход	1x 3,5mm jack + USB
• Питание	USB – DC 5V 0,5A
• Длина кабеля	1,3 m

УСТАНОВКА

- Подключите устройство к порту USB на компьютере
- Система автоматически установит драйвер



СИСТЕМНЫЕ ТРЕБОВАНИЯ

- ПК или устройство с портом USB
- Windows® XP/Vista/7/8/10

ГАРАНТИЯ

- 2 года ограниченной гарантии изготовителя

ОБЩАЯ ИНФОРМАЦИЯ

- Продукт безопасен, соответствует требованиям ЕС и ТС.
- Использование символа WEEE (перечёркнутый мусорный бак) обозначает то, что продукт не может рассматриваться в качестве бытовых отходов.
- Для получения более подробной информации относительно переработки продукта, обратитесь в розничный пункт продажи, в котором вы купили данный продукт или же с локальным органом власти.
- Impakt S.A. заявляет, что устройство NKL-1179, NKL-1180, NKL-1181, NKL-1271, NKL-1272, NKL-1274, NKL-12735 соответствует основным требованиям и другим применимым положениям применимых директива 2014/53/UE (RED) и 2011/65/UE (ROHS). Полный текст декларации CE можно загрузить с веб-сайта дистрибьютора www.impakt.com.pl на вкладке товара.

BILLENTYŰZET ÉS AZ EGÉR HASZNÁLATI ÚTMUTATÓ

BILLENTYŰZET LEÍRÁS

- Billeentyűzet méretei 438x125x25mm
- Csatlakozás USB
- Billeentyűk száma 104
- Multimédiás billeentyűk száma 12
- Tápegység 1xAAA

EGÉR LEÍRÁS

- Szenzor típus Optikus
- Kommunikáció a PC Vezeték nélküli 2,4 GHz
- Felbontás 800 - 1200 - 1600 DPI
- Tápegység 1x AA
- Méretek 100 x 61 x 39 mm

Frekvencia sáv: 2.408Ghz— 2.474Ghz

Maximális rádiófrekvenciás teljesítmény: 2dBm

TELEPÍTÉS

- Csatlakoztassa az USB-adót a számítógép USB bemenetéhez
- A rendszer automatikusan telepíti a vezérlő programot
- A készülék használatra kész

Megjegyzés: A billeentyűzet és az egér Auto Power Alvás móddal van felszerelve, amely több másodperc inaktivitás után aktiválódik, bármely gomb megnyomásával, hogy felébressze.



BIZTONSÁG

- Rendeltetészerűen használandó.
- A készülék engedély nélküli szétszerelése a garancia elvesztésével jár és tönkretelheti a készüléket.
- A készülék leejtése vagy ütődése eredményeképpen a készülék megrongálódhat, a ház meghorzosódhat, illetve más hiba léphet fel.
- Ne használja a készüléket forró, hideg, poros vagy nedves környezetben.
- A készülék nem rendeltetészerű használata tönkretelheti a készüléket.
- A házban található rések és nyílások szellőző nyílások és nem szabad őket eltakarni. A szellőzőnyílások eltakarása a készülék túlhevüléséhez vezethet.



EN PL CZ SK DE RO RU HU

HANGSZÓRÓK HASZNÁLATI ÚTMUTATÓ

LEÍRÁS

- Hangszóró dinamika 85 dB
- Frekvencia 100 – 18 000 Hz
- Impedancia 4 Ohm
- Kimeneti teljesítmény 6W RMS (2x 3W)
- Csatlakozó 1x 3,5mm jack + USB
- Tápellátás USB – DC 5V 0,5A
- Kábel hossza 1,3 m

TELEPÍTÉS

- Csatlakoztassa a készüléket a számítógép USB + mini jack portjához
- A rendszer automatikusan felismeri a készüléket



RENDSZERKÖVETELMÉNYEK

- Asztali számítógép vagy az USB porttal kompatibilis készülék
- Windows® XP/Vista/7/8/10

GARANCIA

- 2 éves gyártói garancia

ÁLTALÁNOS INFORMÁCIÓK

- A termék megfelel az EU elvárásoknak.
- A WEEE (áthúzott, kerek szeméthyűjtő) jelölés azt jelenti, hogy tilos a terméket válogatatlan települési hulladékként történő ártalmatlanítása. A használt termék megfelelő hasznosítása hozzájárul az olyan környezetszennyezés és egészségkárosítás megelőzéséhez, melyeket a termékben lévő veszélyes anyagok, keverékek vagy összetevők, illetve a készülék nem megfelelő tárolása és feldolgozása okozhatnak. A hulladék szelektív gyűjtése továbbá lehetővé teszi azoknak az anyagoknak és komponenseknek a visszanyerését, amelyekből a termék készült. A bővebb tájékoztatásért a termék szelektív hulladékgyűjtéséről forduljon a helyi hatóságokhoz vagy ahhoz a bolthoz, ahol a játékot vásárolta.
- Impakt S.A. kijelenti, hogy a készülék NKL-1179, NKL-1180, NKL-1181, NKL-1271, NKL-1272, NKL-1274, NKL-12735 megfelel az alkalmazandó 2014/53/UE (RED) és 2011/65/UE (ROHS) irányelvek alapvető követelményeinek és egyéb vonatkozó rendelkezéseinek. A CE-nyilatkozat teljes szövege letölthető a forgalmazó honlapjáról: www.impakt.com.pl, a termék fölül.

WWW.**NATEC-ZONE**.COM



Visit our
website