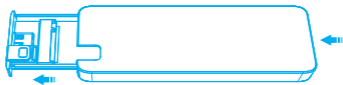




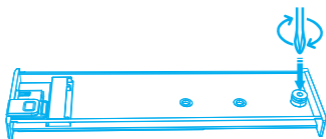
RHINO M.2 NVME

User Manual

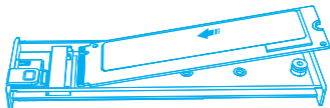
1

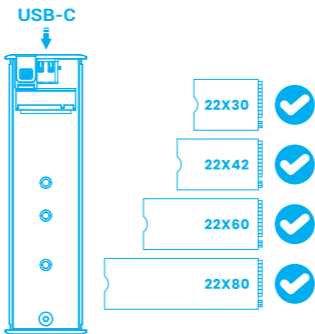


2

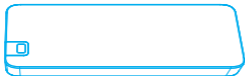


3

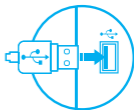




4



5



CAUTION!

Please wear ground bracelet or touch metal faucet to release the static electricity.

The external enclosure's PCB is very sensitive to static discharges.

EN

INSTALLATION

1. Press the button of the enclosure and pull out the inner bay.
2. Remove the screw using included screwdriver.
3. Carefully install the M.2 M-Key SSD to PCIe/NVMe slot and lock it with the screw.
The enclosure can accommodate 30/42/60/80 mm drive lengths.
4. Place the bay back inside the aluminum case.
5. Connect one of the included USB cables to the USB 3.1 Type-C port of the enclosure, then connect the other end to your computer

- The computer should automatically detect and install the new device.
- LED light indicates the working status
- To ensure correct functionality of the device it is required to format the drive during the first use.

NOTE:

- Always safely remove the hardware from your computer before disconnecting the devices. Improper removal may lead to data loss or damage the hardware.
- Always keep a backup copy of your files. Manufacturer does not take responsibility for damages resulting from lost data due to wrong operation or malfunction of the product, the software, personal computers or peripheral devices.
- Warming up of the case surface is an usual feature and doesn't mean a defect. It is caused by cooling the electronics inside the case.

SAFETY INFORMATION

- Use as intended, improper usage may break the device.
- Non-authorized repairs or disassembly voids the warranty and may damage the product.
- Dropping or hitting the device may lead to device being damaged, scratched or flawed in other way.
- Do not use the product in low and high temperatures, strong magnetic fields and damp or dusty surroundings.

GENERAL

- Product covered with 24-month warranty.
- The safe product, conforming to the EU requirements.
- The safe product, conforming to the UKCA requirements.
- The product is made in accordance with RoHS European standard.
- The WEEE symbol (the crossed-out wheeled bin) using indicates that this product is not home waste. Appropriate waste management aids in avoiding consequences which are harmful for people and environment and result from dangerous materials used in the device, as well as improper storage and processing. Segregated household waste collection aids recycle materials and components of which the device was made. In order to get detailed information about recycling this product please contact your retailer or a local authority.



ATTENTION!

Pour éliminer le risque de décharge électrostatique, il est recommandé de mettre un bracelet antistatique avant de monter le lecteur.

FR

INSTALLATION

1. Appuyez sur le bouton du boîtier et tirez sur la baie intérieure.
2. Retirez la vis à l'aide du tournevis fourni.
3. Installez soigneusement le SSD M.2 M-Key dans l'emplacement PCIe/NVMe et verrouillez-le avec la vis. Le boîtier peut accueillir des lecteurs de 30/42/60/80 mm de long.
4. Remplacez la baie à l'intérieur du boîtier en aluminium.
5. Connectez l'un des câbles USB inclus au port USB 3.1 Type-C du boîtier, puis connectez l'autre extrémité à votre ordinateur.

- L'ordinateur devrait détecter et installer automatiquement le nouveau dispositif.
- Le voyant lumineux indique l'état de fonctionnement.
- Pour garantir le bon fonctionnement du dispositif, il est nécessaire de formater le lecteur lors de la première utilisation.

REMARQUE:

- Avant de déconnecter le matériel, il faut toujours le retirer en toute sécurité de votre ordinateur. Un retrait incorrect peut entraîner une perte de données ou endommager le matériel.
- Conservez toujours une copie de sauvegarde de vos fichiers. Le fabricant ne peut être tenu responsable des dommages résultant de la perte de données due à une mauvaise utilisation ou à un dysfonctionnement du produit, du logiciel, des ordinateurs personnels ou des périphériques.
- Le réchauffement de la surface du boîtier est une caractéristique habituelle et ne signifie pas un défaut. Il est causé par le refroidissement des composants électroniques à l'intérieur du boîtier.

SÉCURITÉ

- Utiliser comme prévu, une mauvaise utilisation peut endommager l'appareil.
- Une réparation ou un démontage non autorisés annulera la garantie et peut endommager le produit.
- Faire tomber ou heurter l'appareil peut l'endommager, le rayer ou entraîner un dysfonctionnement de celui-ci.
- N'utilisez pas l'appareil à des températures basses et élevées, dans un champ magnétique puissant ou dans un environnement humide ou poussiéreux.

GÉNÉRALITÉS

- Garantie constructeur de 2 ans.
- Produit sûr, conforme aux exigences de l'UE.
- Produit fabriqué conformément à la norme européenne RoHS.
- Le symbole DEEE (poubelle barrée d'une croix) signifie que ce produit ne peut pas être traité comme déchet ménager. L'élimination correcte des déchets d'équipements permet d'éviter les risques pour la santé humaine et l'environnement, résultant de la présence éventuelle de substances, mélanges et composants dangereux dans l'équipement, ainsi que d'un stockage et d'un traitement inappropriés de ces équipements. La collecte sélective permet également de récupérer les matériaux et composants à partir desquels l'appareil a été fabriqué. Pour plus de détails sur le recyclage de ce produit, veuillez contacter le revendeur où vous l'avez acheté ou votre autorité locale.



RoHS



¡ATENCIÓN!

Para eliminar el riesgo de descarga electrostática, se recomienda que se ponga una pulsera antiestática antes de montar la unidad.

ES

INSTALACIÓN

1. Presione el botón de la caja y extraiga el compartimento interior.
2. Retire el tornillo con el destornillador (incluido).
3. Instale con cuidado la unidad SSD M.2 M-Key en la ranura PCIe/NVMe y asegúrela con el tornillo. La caja admite unidades de 30/42/60/80 mm de longitud.
4. Vuelva a incluir la bahía dentro de la caja de aluminio.
5. Conecte uno de los cables USB (incluidos) al puerto USB 3.1 Tipo-C de la carcasa y luego conecte el otro extremo a su ordenador.

- El ordenador debería detectar e instalar automáticamente el nuevo dispositivo.
- La luz LED indica el estado de funcionamiento.
- Para asegurar el correcto funcionamiento del dispositivo es necesario formatear la unidad durante el primer uso.

NOTA:

- Retire siempre el equipo de su ordenador de forma segura antes de desconectar el dispositivo. Una extracción inadecuada puede provocar la pérdida de datos o dañar el equipo.
- Guarde siempre una copia de seguridad de sus archivos. El fabricante no se responsabiliza de los daños resultantes de la pérdida de datos debido a la utilización incorrecta del producto, o mal funcionamiento del software, los ordenadores personales o los dispositivos periféricos.
- El calentamiento de la superficie de la caja es una característica habitual y no representa un defecto. Este es causado por el enfriamiento de los componentes electrónicos dentro de la caja.

SEGURIDAD

- Utilizar conforme a su destino, un uso inadecuado puede ocasionar daños al dispositivo.
- Las reparaciones no autorizadas o el desmontaje anulan la garantía y pueden provocar un daño del producto.
- Dejar caer o golpear el dispositivo puede provocar daños del mismo, arañazos o causar una avería de otra forma.
- No se debe utilizar el dispositivo a temperaturas bajas ni altas, en un campo magnético intenso o en un entorno húmedo o con mucho polvo.

GENERALIDADES

- 2 años de garantía del fabricante.
- Producto fabricado de acuerdo con la norma europea RoHS
- Produit fabriqué conformément à la norme européenne RoHS.
- El símbolo WEEE (cubo de basura tachado) indica que el presente producto no se puede tratar como basura doméstica. La eliminación adecuada de los residuos de aparatos evita los riesgos para la salud humana y el medio ambiente derivados de la posible presencia de sustancias, mezclas y componentes peligrosos en los aparatos, así como del almacenamiento y procesamiento inadecuados de dichos aparatos. La recogida selectiva permite recuperar los materiales y componentes utilizados para fabricar el dispositivo. Para más detalles sobre el reciclaje del presente dispositivo, póngase en contacto con el distribuidor o con las autoridades locales competentes.



RoHS



CUIDADO!

Para eliminar o risco de descarga electrostática, é recomendado que coloque uma pulseira anti-estática antes de montar a unidade.

PT

INSTALAÇÃO

1. Pressione o botão do compartimento e puxe o compartimento interior para fora.
2. Retire o parafuso usando a chave de fendas incluída.
3. Instale cuidadosamente a M.2 M-Key SSD na ranhura PCIe/NVMe e feche-a com o parafuso. O invólucro pode acomodar comprimentos de accionamento 30/42/60/80 mm.
4. Coloque o compartimento de volta dentro da caixa de alumínio.
5. Ligue um dos cabos USB incluídos à porta USB 3.1 Tipo C da caixa, depois ligue a outra extremidade ao seu computador.

- O computador deve detectar e instalar automaticamente o novo dispositivo.
- A luz LED indica o estado de funcionamento.
- Para assegurar a funcionalidade correcta do dispositivo é necessário formatar a unidade durante a primeira utilização.

NOTA:

- Remova sempre em segurança o hardware do seu computador antes de desligar o dispositivo. A remoção inadequada pode levar à perda de dados ou danificar o hardware.
- Mantenha sempre uma cópia de segurança dos seus ficheiros. O fabricante não se responsabiliza por danos resultantes da perda de dados devido a mau funcionamento ou mau funcionamento do produto, do software, dos computadores pessoais ou dos dispositivos periféricos.
- O aquecimento da superfície da caixa é uma característica habitual e não significa um defeito. É causado pelo arrefecimento da electrónica no interior da caixa.

SEGURANÇA

- Utilizar conforme sua destinação, utilização inadequada pode danificar o dispositivo.
- Reparos ou desmontagens não autorizadas anulam a garantia e podem danificar o produto.
- Quedas ou golpes no dispositivo podem danificá-lo, arranhá-lo ou, de outra forma, resultar em mau funcionamento.
- Não utilizar o dispositivo em temperaturas demasiado baixas ou altas, em local sujeito a forte campo magnético ou em ambiente húmido ou empoeirado.

GERAL

- 2 anos de garantia do produtor.
- Produto seguro, em conformidade com os requisitos UE.
- Produto produzido em conformidade com a norma europeia RoHS.
- A utilização do símbolo WEEE (caixote do lixo riscado) significa que o presente produto não pode ser tratado como lixo doméstico. O processamento adequado do equipamento usado permite evitar riscos para a saúde humana e para o meio ambiente resultantes da possível presença de substâncias, misturas ou peças perigosas, bem como o armazenamento e processamento impróprio deste equipamento. A recolha seletiva permite também recuperar os materiais e componentes com que o dispositivo foi produzido. Para obter informações detalhadas sobre a reciclagem do presente produto deve contactar o ponto de venda a retalho onde foi efetuada a compra ou uma autoridade local.



RoHS



VORSICHT!

Um das Risiko einer elektrostatischen Entladung zu vermeiden, wird empfohlen, vor der Montage des Laufwerks ein Antistatik-Armband anzulegen.

DE

INSTALLATION

1. Drücken Sie den Knopf des Gehäuses und ziehen Sie den inneren Schacht heraus.
2. Entfernen Sie die Schraube mit dem mitgelieferten Schraubendreher.
3. Setzen Sie die M.2 M-Key SSD vorsichtig in den PCIe/NVMe-Steckplatz ein und befestigen Sie sie mit der Schraube. Das Gehäuse kann 30/42/60/80 mm lange Laufwerke aufnehmen.
4. Setzen Sie den Schacht wieder in das Aluminiumgehäuse ein.
5. Schließen Sie eines der mitgelieferten USB-Kabel an den USB 3.1 Typ-C-Anschluss des Gehäuses an und verbinden Sie dann das andere Ende mit Ihrem Computer.

- Der Computer sollte das neue Gerät automatisch erkennen und installieren.
- Die LED-Leuchte zeigt den Betriebsstatus an.
- Um die korrekte Funktion des Geräts sicherzustellen, muss das Laufwerk bei der ersten Verwendung formatiert werden.

HINWEIS:

- Entfernen Sie die Hardware immer sicher von Ihrem Computer, bevor Sie das Gerät abtrennen. Ein unsachgemäßes Entfernen kann zu Datenverlusten oder Beschädigung der Hardware führen.
- Erstellen Sie immer eine Sicherungskopie Ihrer Dateien. Der Hersteller übernimmt keine Verantwortung für Schäden, die durch Datenverluste aufgrund von Fehlbedienung oder Fehlfunktionen des Produkts, der Software, von PCs oder Peripheriegeräten entstehen.
- Die Erwärmung der Gehäuseoberfläche ist ein normales Merkmal und stellt keinen Defekt dar. Sie wird durch die Kühlung der Elektronik im Inneren des Gehäuses verursacht.

SICHERHEITSMITTEILUNG

- Bestimmungsgemäß verwenden, unsachgemäßer Gebrauch kann zu Schäden am Gerät führen.
- Unerlaubte Reparaturen oder Demontagen führen zum Erlöschen der Garantie und können das Produkt beschädigen.
- Wenn Sie das Gerät fallen lassen oder anstoßen, kann es beschädigt werden, Kratzer bekommen oder eine Fehlfunktion verursachen.
- Verwenden Sie das Gerät nicht bei niedrigen oder hohen Temperaturen, in starken Magnetfeldern oder in feuchter oder staubiger Umgebung.

ALLGEMEINE

- 2 Jahre begrenzte Hersteller.
- Dieses Produkt ist auf Übereinstimmung mit den Anforderungen einer EU-Richtlinie.
- Dieses Produkt wird in Übereinstimmung mit der RoHS Richtlinie hergestellt.
- Das Symbol der durchgestrichenen Mülltonne bedeutet, dass dieses Produkt nicht mit dem unsortierten Hausmüll entsorgt werden darf. Die ordnungsgemäße Behandlung von Elektro- und Elektronik-Altgeräten trägt dazu bei, dass die für Mensch und Umwelt gefährliche Substanzen, sowie durch nicht ordnungsgemäße Lagerung und Weiterverarbeitung der Altgeräte entstehen, vermieden werden. Selektive Sammlung beiträgt dazu, dass die Materialien und Komponenten, aus denen das Gerät hergestellt wurde, recycelt werden können. Die separate Sammlung und Verwertung alter Elektrogeräte verhindert, dass darin enthaltene Stoffe die Gesundheit des Menschen und die Umwelt gefährden.



VARNING!

För att eliminera risken för elektrostatisk urladdning rekommenderas att du tar på dig ett antistatiskt armband innan du monterar disken.

SE

INSTALLATION

1. Tryck på knappen på höljet och dra ut den inre facket.
2. Ta bort skruven med hjälp av den medföljande skruvmejseln.
3. Installera försiktigt M.2 M-Key SSD:n i PCIe/NVMe-platsen och lås den med skruven. Höljet kan rymma 30/42/60/80 mm långa diskar.
4. Placera facket tillbaka inuti aluminiumkabinettet.
5. Anslut en av de medföljande USB-kablarna till USB 3.1 Type-C-porten i kabinettet och anslut sedan den andra änden till din dator.

- Datorn bör automatiskt upptäcka och installera den nya hårddisken.
- LED-lampan indikerar arbetsstatusen.
- För att säkerställa att disken fungerar korrekt krävs det att disken formateras vid första användningen.

OBS:

- Ta alltid bort hårdvaran från datorn på ett säkert sätt innan du kopplar bort hårddiskkabinettet. Felaktig borttagning kan leda till dataförlust eller skada hårddisken.
- Behåll alltid en säkerhetskopia av dina filer. Tillverkaren tar inte ansvar för skador som uppstår till följd av förlorade data på grund av felaktig drift eller fel på produkten, programvaran, persondatorer eller kringutrustning.
- Uppvärmning av kabinettets yta är en vanlig funktion och innebär inte någon defekt. Det orsakas av kylning av elektroniken inuti kabinettet.

SÄKERHET

- Använd endast för avsett ändamål, felaktig användning kan skada enheten.
- Obehörig reparation eller demontering upphäver garantin och kan skada produkten.
- Att tappa eller slå enheten kan skada, repa den eller på annat sätt få den att inte fungera korrekt.
- Använd inte enheten vid låga och höga temperaturer, starkt magnetfält och i en fuktig eller dammig miljö.

ALLMÄNNA ANVISNINGAR

- 2 års tillverkargaranti.
- Säker produkt som uppfyller EU:s krav.
- Produkten är tillverkad i enlighet med den europeiska RoHS-standarden.
- WEEE-symbolen (överkorsad papperskorg) innebär att denna produkt inte får behandlas som hushållsavfall. Korrekt avfallshantering av utrustningen gör det möjligt att undvika risker för människors hälsa och miljön, orsakad av eventuell förekomst av farliga ämnen, blandningar och komponenter i utrustningen, samt olämplig lagring och bearbetning av sådan utrustning. Korrekt avfallshantering möjliggör även återvinning av material och komponenter inuti enheten. För detaljerad information om återvinning av denna produkt, kontakta återförsäljaren eller din lokala myndighet.



ATTENZIONE!

Per eliminare il rischio di scariche elettrostatiche, si raccomanda di indossare un braccialetto antistatico prima di montare il drive.

IT

INSTALLAZIONE

1. Prema il pulsante dell'involucro ed estrarra l'alloggiamento interno.
 2. Rimuovere la vite usando il cacciavite incluso.
 3. Installi con attenzione l'SSD M.2 M-Key nello slot PCIe/NVMe e lo blocchi con la vite. Il recinto può ospitare unità di 30/42/60/80 mm.
 4. Riponga l'alloggiamento all'interno del case di alluminio.
 5. Collegli uno dei cavi USB inclusi alla porta USB 3.1 Type-C del contenitore, poi collegli l'altra estremità al suo computer
- Il computer dovrebbe rilevare e installare automaticamente il nuovo dispositivo.
 - La luce LED indica lo stato di funzionamento.
 - Per garantire il corretto funzionamento del dispositivo è necessario formattare il drive durante il primo utilizzo.

NOTA:

- Rimuova sempre in modo sicuro l'hardware dal computer prima di scollegare il dispositivo. Una rimozione impropria può portare alla perdita di dati o danneggiare l'hardware.
- Tenga sempre una copia di sicurezza dei suoi file. Il produttore non si assume la responsabilità per danni derivanti dalla perdita di dati a causa di un funzionamento errato o malfunzionamento del prodotto, del software, dei personal computer o dei dispositivi periferici.
- Il riscaldamento della superficie del case è una caratteristica abituale e non significa un difetto. È causato dal raffreddamento dell'elettronica all'interno della custodia.

SICUREZZA

- Utilizzare secondo la destinazione d'uso prevista, l'uso improprio può danneggiare il dispositivo.
- Riparazioni o smontaggi non autorizzati invalidano la garanzia e possono danneggiare il prodotto.
- La cadute o gli urti del dispositivo potrebbero provocare danneggiamenti, graffi o malfunzionamenti.
- Non utilizzare il dispositivo a basse e alte temperature, in presenza di forti campi magnetici e in un ambiente umido o polveroso.

INFORMAZIONI GENERALI

- 2 anni di garanzia del produttore.
- Prodotto sicuro, conforme ai requisiti UE.
- Il prodotto è fabbricato in conformità con la norma europea RoHS.
- L'uso del simbolo WEEE (bidone della spazzatura sbarrato) significa che questo prodotto non può essere trattato come rifiuto domestico. Il corretto smaltimento delle apparecchiature di scarto consente di evitare rischi per la salute umana e l'ambiente, derivanti dalla possibile presenza di sostanze, miscele e componenti pericolosi nell'apparecchiatura, nonché da stoccaggio e trattamento inappropriati di tali apparecchiature. La raccolta selettiva consente inoltre il recupero dei materiali e dei componenti da cui è stato prodotto il dispositivo. Per informazioni dettagliate sul riciclaggio di questo prodotto, contattare il rivenditore presso il quale è stato acquistato o l'autorità locale.



RoHS



UWAGA!

W celu wyeliminowania zagrożenia wyładowaniem elektrostatycznym zaleca się założenie opaski antystatycznej przed rozpoczęciem montowania dysku.

PL

INSTALACJA

1. Naciśnij przycisk na obudowie i wyciągnij wewnętrzną szufladkę.
2. Wykręć śrubę za pomocą dołączonego śrubokręta.
3. Ostrożnie zainstaluj dysk SSD M.2 M-Key do gniazda PCIe/NVMe i zablokuj śrubą. Obudowa może pomieścić dyski o długości 30/42/60/80 mm.
4. Umieść szufladkę z powrotem wewnątrz aluminiowej obudowy.
5. Podłącz jeden z dołączonych kabli USB do portu USB 3.1 Typu-C w obudowie, a następnie podłącz drugi koniec do komputera.

- Komputer powinien automatycznie wykryć i zainstalować sterowniki dla nowego urządzenia.
- Dioda LED wskazuje stan pracy.
- Aby zapewnić prawidłowe funkcjonowanie urządzenia, należy sformatować dysk podczas pierwszego użycia.

UWAGA:

- Przed odłączeniem urządzenia należy zawsze bezpiecznie odłączyć sprzęt od komputera. Nieprawidłowe usunięcie może doprowadzić do utraty danych lub uszkodzenia sprzętu.
- Zawsze należy przechowywać kopię zapasową swoich plików. Producent nie ponosi odpowiedzialności za szkody wynikające z utraty danych z powodu niewłaściwego użytkowania lub wadliwego działania produktu, oprogramowania, komputerów osobistych lub urządzeń peryferyjnych.
- Nagrzewanie się powierzchni obudowy dysków jest cechą typową dla tego typu urządzeń i nie oznacza wady produktu. Jest to spowodowane chłodzeniem elektroniki wewnątrz obudowy.

BEZPIECZEŃSTWO

- Używać zgodnie z przeznaczeniem, niewłaściwe użytkowanie może doprowadzić do uszkodzenia urządzenia.
- Nieautoryzowane naprawy lub demontaż unieważniają gwarancję i mogą spowodować uszkodzenie produktu.
- Upuszczenie lub uderzenie urządzenia może doprowadzić do jego uszkodzenia, zarysowania lub spowodowania usterki w inny sposób.
- Nie należy używać urządzenia w niskich i wysokich temperaturach, silnym polu magnetycznym oraz w otoczeniu wilgotnym lub zapylnym.

OGÓLNE

- 2 lata gwarancji producenta.
- Produkt bezpieczny, zgodny z wymaganiami UE.
- Produkt wyprodukowany zgodnie z europejską normą RoHS.
- Użycie symbolu WEEE (przekreślony kosz) oznacza, że niniejszy produkt nie może być traktowany jako odpad domowy. Prawidłowa utylizacja zużytego sprzętu pozwala uniknąć zagrożeń dla zdrowia ludzi i środowiska naturalnego, wynikających z możliwej obecności w sprzęcie niebezpiecznych substancji, mieszanin oraz części składowych, a także niewłaściwego składowania i przetwarzania takiego sprzętu. Zbiórka selektywna pozwala także na odzyskiwanie materiałów i komponentów, z których wyprodukowane było urządzenie. W celu uzyskania szczegółowych informacji dotyczących recyklingu niniejszego produktu należy skontaktować się z punktem sprzedaży detalicznej, w którym dokonano zakupu, lub organem władzy lokalnej.



RoHS



POZOR!

Pro eliminaci rizika elektrostatického výboje se doporučuje, abyste jste před montáží disku nasadili antistatický náramek.

CZ

INSTALACE

1. Stiskněte tlačítko na boxu a vytáhněte vnitřní přihrádku.
2. Pomocí přiloženého šroubováku odstraňte šroub.
3. Opatrně nainstalujte disk SSD M.2 M-Key do slotu PCIe/NVMe a zajistěte jej šroubem. Do boxu lze umístit disky o délce 30/42/60/80 mm.
4. Umístěte přihrádku zpět do hliníkové boxu.
5. Připojte jeden z přiložených kabelů USB k portu USB 3.1 typu C v boxu a druhý konec připojte k počítači.

- Počítač by měl automaticky detekovat a nainstalovat nové zařízení.
- Kontrolka LED indikuje provozní status.
- Pro zajištění správného fungování zařízení je nutné při prvním použití disk naformátovat.

POZNÁMKA:

- Před odpojením zařízení vždy bezpečně vyjměte hardware z počítače. Nesprávné vyjmutí může vést ke ztrátě dat nebo poškození hardwaru.
- Vždy si uchovávejte záložní kopii svých souborů. Výrobce nenese odpovědnost za škody vzniklé ztrátou dat v důsledku nesprávné obsluhy nebo nesprávného fungování výrobku, softwaru, počítače nebo periferních zařízení.
- Zahřívání povrchu boxu je typickou vlastností a neznamená vadu výrobku. Box absorbuje teplo z disku a tím ochlazuje jeho elektroniku.

BEZPEČNOST

- Používejte podle určení, nesprávné používání může vést k poškození zařízení.
- Neautorizované opravy, nebo demontáž vedou ke ztrátě záruky a mohou způsobit poškození výrobku.
- Pád, nebo úder může způsobit poškození a poškrábání zařízení, nebo jinou závadu výrobku.
- Nepoužívejte zařízení v nízkých, nebo vysokých teplotách, silném magnetickém poli a ve vlhkém nebo prašném prostředí.

OBEČNÉ

- 2 roky limitovaná záruka producenta.
- Bezpečný výrobek splňující požadavky EU.
- Zařízení je vyrobené v souladu s evropskou normou RoHS.
- Použití symbolu WEEE (škrtnutý koš) znamená, že s tímto výrobkem nelze nakládat jak s domácím odpadem. Správnou likvidaci výrobku pomáháte předcházet škodlivým následkům, které mohou mít nebezpečný vliv na lidi a životní prostředí, z možné přítomnosti nebezpečných látek, směsí, nebo komponentů, jakož i nesprávné skladování a zpracování takového výrobku. Tříděný sběr odpadu pomáhá recyklovat materiály a součásti, ze kterých bylo zařízení vyrobeno. Podrobné informace o recyklaci tohoto výrobku Vám poskytne prodejce, nebo místní orgány státní správy.



RoHS



POZOR!

Na elimináciu rizika elektrostatického výboja sa odporúča, aby ste si pred montážou disku nasadili antistatický náramok.

SK

INŠTALÁCIA

1. Stlačte tlačidlo boxu a vytiahnite vnútornú priehradku.
2. Odstráňte skrutku pomocou priloženého skrutkovača.
3. Opatrne nainštalujte disk SSD M.2 M-Key do slotu PCIe/NVMe a zaistite ho skrutkou. Box dokáže pojať disky s dĺžkou 30/42/60/80 mm.
4. Umiestnite priehradku späť do hliníkového boxu.
5. Pripojte jeden z dodaných káblov USB k portu USB 3.1 typu C boxu a potom pripojte druhý koniec k počítaču.

- Počítač by mal automaticky rozpoznať a nainštalovať nové zariadenie.
- Kontrolka LED indikuje provozní status.
- Pro zajištění správného fungování zařízení je nutné při prvním použití disk naformátovat.

POZNÁMKA:

- Pred odpojením zariadenia vždy bezpečne odpojte hardvér od počítača. Nesprávne odstránenie môže viesť k strate údajov alebo poškodeniu hardvéru.
- Vždy si uchovávajte záložnú kópiu svojich súborov. Výrobca nenesie zodpovednosť za škody spôsobené stratou údajov v dôsledku nesprávnej prevádzky alebo nesprávneho fungovania výrobku, softvéru, počítača alebo periférnych zariadení.
- Zahrievanie povrchu boxu je typická vlastnosť a neznamená vadu výrobku. Box absorbuje teplo z disku, a tým ochladzuje jeho elektroniku.

BEZPEČNOSŤ

- Používajte podľa určenia, nesprávne používanie môže viesť k poškodeniu zariadenia.
- Neautorizované opravy alebo demontáž vedú k strate záruky a môžu spôsobiť poškodenie výrobku.
- Pád, alebo úder môže spôsobiť poškodenie a poškrabanie zariadenia, alebo inú závadu výrobku.
- Nepoužívajte zariadenie v nízkych alebo vysokých teplotách, silnom magnetickom poli a vo vlhkom alebo prašnom prostredí.

VŠEOBECNÉ

- 2 roky limitovaná záruka producenta.
- Bezpečný výrobok splňujúci požiadavky EÚ.
- Zariadenie je vyrobené v súlade s európskou normou RoHS.
- Použitie symbolu WEEE (škrtnutý kôš) znamená, že s týmto výrobkom nemožno nakladať ako s domácim odpadom. Správnou likvidáciou výrobku pomáhate predchádzať škodlivým následkom, ktoré môžu mať nebezpečný vplyv na ľudí a životné prostredie, z možnej prítomnosti nebezpečných látok, zmesí, alebo komponentov, ako aj nesprávne skladovanie a spracovanie takéhoto výrobku. Triedený zber odpadu pomáha recyklovať materiály a komponenty, z ktorých boli tieto zariadenia vyrobené. Podrobné informácie o recyklácii tohto výrobku Vám poskytnie predajca, alebo miestne orgány štátnej správy.



RoHS



ATEN IE!

Pentru a elimina riscul de descărcare electrostatică, se recomandă să vă puneți o bră ară anti-statică înainte de a monta unitatea.

RO

INSTALARE

1. Apăsă i butonul carcasei și scoate i compartimentul interior.
2. Îndepărta i șurubul cu ajutorul șurubelni ei incluse.
3. Instala i cu grijă SSD-ul M.2 M-Key în slotul PCIe/NVMe și bloca i-l cu ajutorul șurubului. Carcasa poate găzdui unită i de 30/42/60/80 mm lungime.
4. Așeza i bay-ul înapoi în interiorul carcasei de aluminiu.
5. Conecta i unul dintre cablurile USB incluse la portul USB 3.1 Type-C al carcasei, apoi conecta i celălalt capăt la computerul dvs.

- Calculatorul ar trebui să detecteze și să instaleze automat noul dispozitiv.
- Lumina LED indică starea de func ionare.
- Pentru a asigura func ionalitatea corectă a dispozitivului, este necesar să formata i unitatea la prima utilizare.

NOTĂ:

- Întotdeauna scoate i în siguran ă hardware-ul din computer înainte de a deconecta dispozitivul. Îndepărtarea necorespunzătoare poate duce la pierderea de date sau la deteriorarea hardware-ului.
- Păstra i întotdeauna o copie de rezervă a fișierelor dvs. Producătorul nu își asumă răspunderea pentru daunele rezultate din pierderea datelor din cauza func ionării greșite sau a func ionării defectuoase a produsului, a software-ului, a calculatoarelor personale sau a dispozitivelor periferice.
- Încălzirea suprafe ei carcasei este o caracteristică obișnuită și nu înseamnă un defect. Ea este cauzată de răcirea componentelor electronice din interiorul carcasei.

SIGURANTA IN UTILIZARE

- Folosi i produsul în conformitate cu destina ia acestuia, utilizarea necorespunzătoare poate duce la deteriorarea dispozitivului.
- Repararea sau dezasamblarea neautorizată va anula garan ia și poate deteriora produsul.
- Dacă scăpa i sau lovi i dispozitivul, acesta poate fi deteriorat, zgâriat sau poate cauza o func ionare defectuoasă.
- Nu utiliza i dispozitivul la temperaturi scăzute sau ridicate, în câmpuri magnetice puternice sau în medii umede sau prăfuite.

GENERALE

- 2 ani cu raspundere limitata.
- Produsul este unul sigur, conform cu cerintele UE.
- Acest produs este fabricat în concordanta cu standardul european RoHS.
- Utilizarea simbolului WEEE (pubela taiata cu un X) indica faptul ca acest produs nu este deseu menajer. Cand reciclati deseurile în mod corespunzator protejati mediul inconjurator. Colectarea separata a echipamentului folosit ajuta la eliminarea efectelor daunatoare pentru sanatatea umana, cauzate de depozitarea si prelucrarea necorespunzatoare a acestor echipamente. Colectarea separata ajuta de asemenea, la recuperarea materialelor si componentelor scoase din uz pentru productia dispozitivului în cauza. Pentru informatii detaliate privind reciclarea acestui produs va rugam sa contactati vanzatorul sau autoritatile locale.



RoHS



ВНИМАНИЕ!

За да се елиминира рискът от електростатичен разряд, се препоръчва да поставите антистатична гривна, преди да монтирате устройството.

BG

ИНСТАЛИРАНЕ

1. Натиснете бутона на корпуса и издърпайте вътрешния отсек.
2. Отстранете винта с помощта на включената в комплекта отвертка.
3. Внимателно инсталирайте SSD диска M.2 M-Key в слота PCIe/NVMe и го застопорете с винта. Корпусът може да се приспособи за дискове с дължина 30/42/60/80 мм.
4. Поставете гнездото обратно в алуминиевия корпус.
5. Свържете един от включените USB кабели към USB 3.1 Type-C порта на корпуса, след което свържете другия край към компютъра си

- Компютърът трябва автоматично да открие и инсталира новото устройство.
- LED индикаторът показва работното състояние.
- За да се гарантира правилната функционалност на устройството, е необходимо да форматирате устройството при първото му използване.

ЗАБЕЛЕЖКА:

- Винаги изваждайте безопасно хардуера от компютъра, преди да изключите устройството. Неправилното отстраняване може да доведе до загуба на данни или да повреди хардуера.
- Винаги пазете резервно копие на файловете си. Производителят не поема отговорност за щети, произтичащи от загуба на данни поради неправилна работа или неизправност на продукта, софтуера, персоналните компютри или периферните устройства.
- Загрязването на повърхността на корпуса е обичайна характеристика и не означава дефект. То се причинява от охлаждането на електрониката във вътрешността на корпуса.

ИНФОРМАЦИЯ ЗА БЕЗОПАСНОСТ

- Да се използва съгласно с предназначението, неправилната употреба може да доведе до увреждане на устройството.
- Не оторизираните ремонти или разглобяване анулират гаранцията и могат да доведат до повреда на продукта.
- Изпускане или удряне на устройството може да доведе до повреда, надраскване или причиняване на повреда по друг начин.
- Устройството не трябва да се използва при ниски и високи температури, силно магнитно поле и във влажна или запрашена среда.

ОБЩИ УСЛОВИЯ

- 2 г. гаранция от производителя.
- Безопасен продукт, съобразен с изискванията на ЕС.
- Продуктът е произведен в съответствие със Европейския RoHS стандарт.
- Символът на WEEE (зачертана с кръст кофа за боклук), показва, че този продукт не е домашен отпадък. С подходящи средства за управление на отпадъците се избягват на последиците, които са вредни за хората и околната среда и са резултат от опасни материали, използвани в устройството, както и неправилно съхранение и обработка. Защитете околната среда, като рециклирате опасни отпадъци подходящо. За да получите подробна информация за рециклиране на този продукт, моля, свържете се с вашия търговец или местна власт.



RoHS



VIGYÁZAT!

Az elektrosztatikus kisülés kockázatának kiküszöbölése érdekében ajánlott antistatikus karszalagot felvenni a meghajtott felszerelése előtt.

HU

BEÁLLÍTÁS

1. Nyomja meg a ház gombját, és húzza ki a belső rekeszt.
2. Távolítsa el a csavart a mellékelt csavarhúzóval.
3. Óvatosan helyezze be az M.2 M-Key SSD-t a PCIe/NVMe foglalatba, és rögzítse a csavarral. A ház 30/42/60/80 mm-es meghajtóhosszúságú meghajtókat tud fogadni.
4. Helyezze vissza a rekeszt az alumíniumház belsejébe.
5. Csatlakoztassa a mellékelt USB-kábelek egyikét a ház USB 3.1 Type-C portjához, majd a másik végét csatlakoztassa a számítógéphez.

- A számítógépnek automatikusan észlelnie és telepítenie kell az új eszközt.
- A LED fény jelzi a működési állapotot.
- Az eszköz megfelelő működésének biztosítása érdekében a meghajtott az első használat során formázni kell.

Megjegyzés:

- Mindig biztonságosan távolítsa el a hardvert a számítógépről, mielőtt leválasztja az eszközt. A nem megfelelő eltávolítás adatvesztéshez vagy a hardver károsodásához vezethet.
- Mindig készítsen biztonsági másolatot a fájljairól. A gyártó nem vállal felelősséget a termék, a szoftver, a személyi számítógépek vagy a perifériás eszközök helytelen működése vagy hibás működése miatt elvesztett adatokból eredő károkért.
- A tok felületének felmelegedése szokásos tulajdonság, és nem jelent hibát. Ezt a tok belsejében lévő elektronika hűtése okozza.

BIZTONSÁG

- Rendeltetésszerűen használandó, a nem megfelelő használata károsíthatja a készüléket.
- Az illetéktelen javítás vagy szétszerelés a jótállást érvényteleníti, és károsíthatja a terméket.
- A készülék leejtése vagy ütése károsodásához, megkarcolásához vagy más módon meghibásodásához vezethet.
- A készüléket nem szabad használni az alacsony és a magas hőmérsékleten, az erős mágneses térben, valamint a nedves vagy a poros környezetben.

ÁLTALÁNOS

- 2 év gyártói garancia.
- A termék biztonságos, megfelel az európai uniós követelményeknek.
- A termék megfelel az RoHS szabványnak
- A WEEE jelölés (áthúzott kuka) használata azt jelöli, hogy az adott termék nem kezelhető háztartási hulladékként. Az elavult eszköz megfelelő ártalmatlanítása által elkerülhető az emberi egészségnek és a környezetnek a veszélyeztetése, amit a készülékben előforduló veszélyes anyagok, keverékek vagy alkatrészek okozhatnak, továbbá kiküszöböli a készülék nem megfelelő tárolását és kezelését. A szelektív gyűjtés lehetővé teszi azoknak az anyagoknak és alkatrészeknek a visszanyerését, amelyekből a készülék készült. A termék újrahasznosításával kapcsolatos részletes tájékoztatásért keresd fel a kiskereskedelmi értékesítési pontot, ahol a terméket vetted, vagy a helyi hatóságot!



RoHS



ОПРЕЗ!

Да бисте елиминисали ризик од електростатичког пражњења, препоручује се да ставите антистатичку наруквицу пре него што монтирате диск.

RS

ИНСТАЛАЦИЈА

1. Притисните дугме на кућишту и извучите унутрашње лежиште.
 2. Уклоните завртањ помоћу приложеног одвијача.
 3. Пажљиво инсталирајте М.2 М-Кеи ССД у ПЦИе/НВМе слот и закључајте га завртњем. Кућиште може да прими 30/42/60/80 мм дужине погона.
 4. Вратите лежиште у алуминијумско кућиште.
 5. Повежите један од приложених УСБ каблова на УСБ 3.1 Типе-Ц порт кућишта, а затим повежите други крај са рачунаром
- Рачунар треба аутоматски да открије и инсталира нови уређај.
 - ЛЕД светло показује радни статус.
 - Да би се осигурала исправна функционалност уређаја потребно је форматирати диск током прве употребе.

БЕЛЕШКА:

- Увек безбедно уклоните хардвер са рачунара пре него што искључите уређај. Неправилно уклањање може довести до губитка података или оштећења хардвера.
- Увек чувајте резервну копију ваших датотека. Произвођач не преузима одговорност за штету насталу услед губитка података услед погрешног рада или неисправности производа, софтвера, персоналних рачунара или периферних уређаја.
- Загревање површине кућишта је уобичајена карактеристика и не значи квар. То је узроковано хлађењем електронике унутар кућишта.

БЕЗБЕДНОСТ

- Неовлашћена поправка или демонтажа поништава гаранцију и може оштетити производ.
- Испуштање или ударање уређаја може га оштетити, огребати или на други начин узроковати квар.
- Не користите уређај на ниским и високим температурама, јаком магнетном пољу и у влажном или прашњавом окружењу.

ОПШТЕ

- 2 године гаранције произвођача.
- Безбедни производ, у складу са захтевима ЕУ.
- Произвођен у складу са европским стандардом RoHS.
- Употреба симбола WEEE (прецртана канта) означаје да према овом производу неможе се опходити као према кућним отпадима. Исправна утилизација искоришћеног уређаја омогућава избегавање опасности за здравље људи и животне средине, који могу се објавити због могуће присутности опасних супстанција, мешавина или дела уређаја, чак и неисправног складирања и рециклирања таквих уређаја. Селективно складирање омогућава чак и рециклирање материјала и дела од којих је био направљен уређај. За детаљне информације у оквиру рециклирања овог производа мора да се контактира малопродају у којој купили сте производ, или са органом локалној власти.



RoHS



ВНИМАНИЕ!

Чтобы исключить риск электростатического разряда, рекомендуется надеть антистатический браслет перед установкой накопителя.

RU

УСТАНОВКА

1. Нажмите на кнопку корпуса и вытащите внутренний отсек.
2. Выкрутите винт с помощью прилагаемой отвертки.
3. Осторожно установите диск SSD M.2 M-Key в слот PCIe/NVMe и зафиксируйте его винтом. В корпусе можно разместить накопители длиной 30/42/60/80 мм.
4. Поместите отсек обратно внутрь алюминиевого корпуса.
5. Подключите один из прилагаемых USB-кабелей к порту USB 3.1 Type-C корпуса, а другой конец подключите к компьютеру.

- Компьютер должен автоматически обнаружить и установить новое устройство.
- Светодиодный индикатор указывает на рабочее состояние.
- Для обеспечения правильной работы устройства необходимо отформатировать накопитель при первом использовании.

ПРИМЕЧАНИЕ:

- Всегда безопасно извлекайте оборудование из компьютера, прежде чем отсоединять устройство. Неправильное извлечение может привести к потере данных или повреждению оборудования.
- Всегда сохраняйте резервную копию Ваших файлов. Производитель не несет ответственности за ущерб, возникший в результате потери данных из-за неправильной эксплуатации или неисправности продукта, программного обеспечения, персональных компьютеров или периферийных устройств.
- Разогрев поверхности корпуса - обычное явление, не означающее дефект. Это вызвано охлаждением электроники внутри корпуса.

БЕЗОПАСНОСТЬ

- Самовольный ремонт или демонтаж приводят к отмене гарантии и могут вызвать повреждения продукта.
- Падение устройства или столкновение с ним может привести к его повреждению, появлению царапин или вызвать другие неисправности.
- Не используйте устройство при низких и высоких температурах, сильном магнитном поле, а также во влажной или пыльной среде.

ОБЩАЯ ИНФОРМАЦИЯ

- 2 года ограниченной гарантии изводителя.
- Продукт безопасен, соответствует требованиям ЕС и ТС.
- Продукт изготовлен согласно европейской норме RoHS.
- Использование символа WEEE (перечёркнутый мусорный бак) обозначает то, что продукт не может рассматриваться в качестве бытовых отходов. Для получения более подробной информации относительно переработки продукта, обратитесь в розничный пункт продажи, в котором вы купили данный продукт или же с локальным органом власти.



RoHS



ΠΡΟΣΟΧΗ!

Για να εξαλείψετε τον κίνδυνο ηλεκτροστατικής εκφόρτισης, συνιστάται να φορέσετε ένα αντιστατικό βραχιολάκι πριν από την τοποθέτηση της μονάδας δίσκου.

GR

ΕΓΚΑΤΑΣΤΑΣΗ

1. Πιέστε το κουμπί του περιβλήματος και τραβήξτε προς τα έξω το εσωτερικό χωρίο.
2. Αφαιρέστε τη βίδα χρησιμοποιώντας το παρεχόμενο κατασβίδι.
3. Τοποθετήστε προσεκτικά τον SSD M.2 M-Key στην υποδοχή PCIe/NVMe και ασφαλίστε τον με τη βίδα. Το περίβλημα μπορεί να φιλοξενήσει μονάδες δίσκου μήκους 30/42/60/80 mm.
4. Τοποθετήστε την υποδοχή πίσω στο εσωτερικό της θήκης αλουμινίου.
5. Συνδέστε ένα από τα παρεχόμενα καλώδια USB στη θύρα USB 3.1 Type-C του περιβλήματος και, στη συνέχεια, συνδέστε το άλλο άκρο στον υπολογιστή σας

- Ο υπολογιστής θα πρέπει να εντοπίσει και να εγκαταστήσει αυτόματα τη νέα συσκευή.
- Η λυχνία LED υποδεικνύει την κατάσταση λειτουργίας.
- Για να διασφαλιστεί η σωστή λειτουργία της συσκευής, απαιτείται η διαμόρφωση της μονάδας δίσκου κατά την πρώτη χρήση.

ΣΗΜΕΙΩΣΗ:

- Πάντα να αφαιρείτε με ασφάλεια το υλικό από τον υπολογιστή σας πριν αποσυνδέσετε τη συσκευή. Η ακατάλληλη αφαίρεση μπορεί να οδηγήσει σε απώλεια δεδομένων ή να προκαλέσει ζημιά στο υλικό.
- Διατηρείτε πάντα ένα αντίγραφο ασφαλείας των αρχείων σας. Ο κατασκευαστής δεν αναλαμβάνει ευθύνη για ζημιές που προκύπτουν από απώλεια δεδομένων λόγω λανθασμένης λειτουργίας ή δυσλειτουργίας του προϊόντος, του λογισμικού, των προσωπικών υπολογιστών ή των περιφερειακών συσκευών.
- Η προθέρμανση της επιφάνειας της θήκης είναι ένα συνηθισμένο χαρακτηριστικό και δεν σημαίνει ελάττωμα. Προκαλείται από την ψύξη των ηλεκτρονικών συσκευών στο εσωτερικό της θήκης.

ΑΣΦΑΛΕΙΑ

- Να χρησιμοποιείται σύμφωνα με τον προβλεπόμενο σκοπό, η ακατάλληλη χρήση μπορεί να προκαλέσει βλάβη στη συσκευή.
- Οι μη εξουσιοδοτημένες επισκευές ή η αποσυναρμολόγηση ακυρώνουν την εγγύηση και μπορούν να προκαλέσουν ζημιά στο προϊόν.
- Η πτώση ή το χτύπημα της συσκευής ενδέχεται να προκαλέσει ζημιά, γρατζουνιά ή βλάβη με άλλο τρόπο.
- Η συσκευή δεν πρέπει να χρησιμοποιείται σε χαμηλές ή υψηλές θερμοκρασίες, ισχυρό μαγνητικό πεδίο καθώς και σε υγρό ή σκονισμένο περιβάλλον.

ΓΕΝΙΚΑ

- 2ετή εγγύηση κατασκευαστή.
- Ασφαλές προϊόν, συμβατό με τις απαιτήσεις της ΕΕ.
- Το προϊόν κατασκευάζεται σύμφωνα με το Ευρωπαϊκό πρότυπο RoHS.
- Η χρήση του συμβόλου WEEE (διαγραμμαμένος κάδος απορριμμάτων) δηλώνει ότι δεν μπορείτε να αντιμετωπίσετε αυτό το προϊόν ως οικιακό απόβλητο. Η σωστή απόρριψη του παλιού εξοπλισμού συμβάλει στην αποτροπή πιθανώς αρνητικών επιπτώσεων στο περιβάλλον και τη δημόσια υγεία, που προκύπτουν από την πιθανή παρουσία επικίνδυνων ουσιών, μειγμάτων και εξαρτημάτων, καθώς και την ακατάλληλη αποθήκευση και επεξεργασία αυτού του εξοπλισμού. Η χωριστή συλλογή επιτρέπει επίσης την ανάκτηση υλικών και εξαρτημάτων από τα οποία κατασκευάστηκε η συσκευή. Για περισσότερες πληροφορίες σχετικά με την ανακύκλωση αυτού του προϊόντος, επισκευνηθήστε με το κατάστημα λιανικού εμπορίου από όπου αγοράσατε το προϊόν ή τις τοπικές αρχές.



RoHS



WWW.**NATEC-ZONE**.COM



Visit our
website