



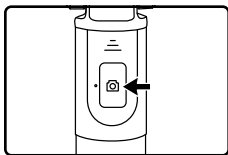
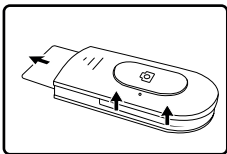
# ALVITO

Tripod & selfie stick

## CAUTION!

Remove the battery safety foil from the remote control before first use.

EN

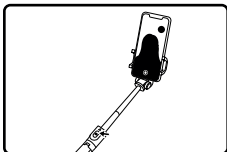
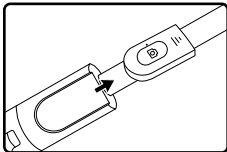
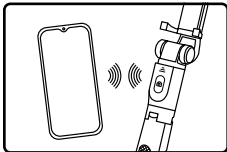


## TURNING ON/OFF

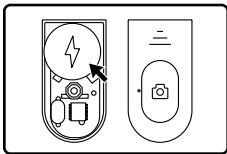
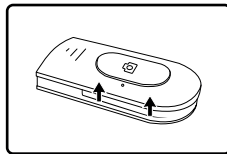
- To turn the device on long press the remote control for 2 seconds. Once ON, the LED light will begin to flash.
- To turn the device off long press the remote control button for 3 seconds, the LED light will flash 3 times.
- The selfie stick will turn off after 3 minutes if connection with the smartphone is lost or after 10 minutes if not in use.

## WIRELESS CONNECTION

- Pair your smartphone with the Natec Alvito device



## BATTERY CHANGE



## SAFETY INFORMATION

- Manufacturer is not responsible for damage caused by misuse.
- Use as intended.
- Non-authorized repairs or disassembly voids the warranty and may damage the product.
- Dropping or hitting the device may lead to device being damaged, scratched or flawed in other way.
- Do not use the product in low and high temperatures, strong magnetic fields and damp or dusty surroundings.
- Improper usage may break the device.

## GENERAL

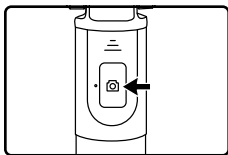
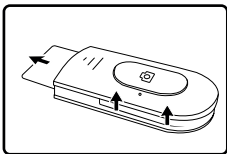
- Product covered with 24-month warranty.
- The safe product, conforming to the EU requirements.
- The safe product, conforming to the UKCA requirements.
- The product is made in accordance with RoHS European standard. The standard was issued in order to decrease the amount of the electronic and electrical waste emitted into the atmosphere.
- The WEEE symbol (the crossed-out wheeled bin) using indicates that this product is not home waste. Appropriate waste management aids in avoiding consequences which are harmful for people and environment and result from dangerous materials used in the device, as well as improper storage and processing. Segregated household waste collection aids recycle materials and components of which the device was made. In order to get detailed information about recycling this product please contact your retailer or a local authority.
- Hereby, IMPAKT S.A. declares that the radio equipment type NST-1653 is in compliance with Directives: 2014/53/UE (RED) and 2011/65/UE (ROHS). The full text of the EU declaration of conformity is available at the following internet address [www.impakt.com.pl](http://www.impakt.com.pl), at product tab.



## ATTENTION!

Retirez la feuille de protection des piles de la télécommande avant la première utilisation.

FR

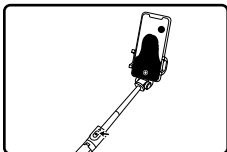
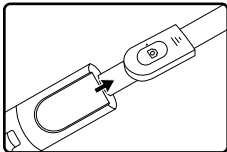
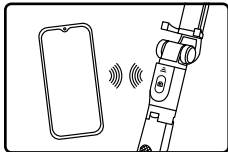


## MISE EN MARCHÉ ET ARRÊT

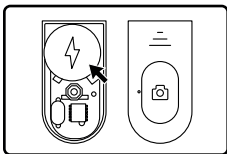
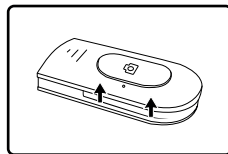
- Pour allumer l'appareil, appuyez longuement sur la télécommande pendant 2 secondes. Une fois l'appareil allumé, le voyant lumineux se met à clignoter.
- Pour éteindre l'appareil, appuyez longuement sur le bouton de la télécommande pendant 3 secondes, le voyant lumineux clignote 3 fois.
- Le selfie stick s'éteint après 3 minutes si la connexion avec le smartphone est perdue ou après 10 minutes s'il n'est pas utilisé.

## CONNEXION SANS FIL

- Jumelez votre smartphone avec le dispositif Natec Alvito.



## CHANGEMENT DE BATTERIE



## SÉCURITÉ

- Utiliser comme prévu, une mauvaise utilisation peut endommager l'appareil.
- Une réparation ou un démontage non autorisés annulera la garantie et peut endommager le produit.
- Faire tomber ou heurter l'appareil peut l'endommager, le rayer ou entraîner un dysfonctionnement de celui-ci.
- N'utilisez pas l'appareil à des températures basses et élevées, dans un champ magnétique puissant ou dans un environnement humide ou poussiéreux.

## GÉNÉRALITÉS

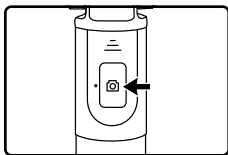
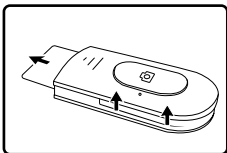
- Produit couvert par une garantie de 24 mois.
- Produit sûr, conforme aux exigences de l'UE.
- Produit fabriqué conformément à la norme européenne RoHS.
- Le symbole DEEE (poubelle barrée d'une croix) signifie que ce produit ne peut pas être traité comme déchet ménager. L'élimination correcte des déchets d'équipements permet d'éviter les risques pour la santé humaine et l'environnement, résultant de la présence éventuelle de substances, mélanges et composants dangereux dans l'équipement, ainsi que d'un stockage et d'un traitement inappropriés de ces équipements. La collecte sélective permet également de récupérer les matériaux et composants à partir desquels l'appareil a été fabriqué. Pour plus de détails sur le recyclage de ce produit, veuillez contacter le revendeur où vous l'avez acheté ou votre autorité locale.
- Par la présente, IMPAKT S.A. déclare que l'appareil NST-1653 est conforme aux exigences essentielles et aux autres dispositions pertinentes des directives 2014/53/EU (RED) et 2011/65/EU (RoHS). La déclaration de conformité CE complète est disponible sur [www.impakt.com.pl](http://www.impakt.com.pl) dans l'onglet du produit.



## ATENCIÓN

Retire la lámina de seguridad de las pilas del mando a distancia antes de utilizarlo por primera vez.

ES

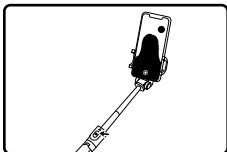
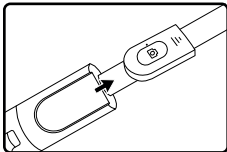
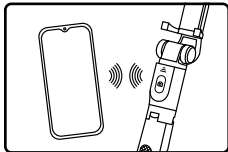


## ENCENDIDO/APAGADO

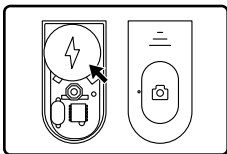
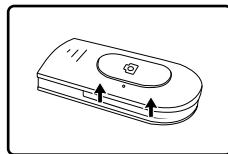
- Mantén pulsado el botón del mando durante 2 segundos. El parpadeo del LED indica que está encendido.
- Mantén pulsado el botón del mando durante 3 segundos. El parpadeo tres veces del LED indica que está apagado.
- El paloselfi se apagará automáticamente 3 minutos después de la pérdida de conexión Bluetooth o tras de 10 minutos de inactividad.

## CONEXIÓN INALÁMBRICA

• Empareja tu teléfono inteligente con el equipo Natec Alvito



## CAMBIO DE BATERÍA



## SEGURIDAD GENERALIDADES

- Utilizar de acuerdo con el uso previsto.
- Cualquier intento no autorizado de desmontar el dispositivo puede dañar el producto y anular la garantía.
- Los golpes y caídas pueden causar daños en el dispositivo, arañazos en la carcasa u otros fallos del producto.
- No utilice el producto en un entorno demasiado caliente, frío, polvoriento o húmedo.
- El uso inadecuado puede resultar en daños al dispositivo.

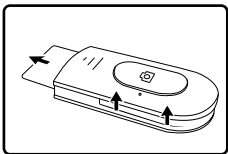
## GENERALIDADES

- El producto cuenta con una garantía de 24 meses.
- Producto seguro, conforme a los requisitos de la UE.
- Producto fabricado de acuerdo con la norma europea RoHS. Su propósito es reducir la liberación en el medio ambiente de sustancias peligrosas procedentes de residuos eléctricos y electrónicos.
- El símbolo WEEE (cubo de basura tachado) indica que el presente producto no se puede tratar como basura doméstica. La eliminación adecuada de los residuos de aparatos evita los riesgos para la salud humana y el medio ambiente derivados de la posible presencia de sustancias, mezclas y componentes peligrosos en los aparatos, así como del almacenamiento y procesamiento inadecuados de dichos aparatos. La recogida selectiva permite recuperar los materiales y componentes utilizados para fabricar el dispositivo. Para más detalles sobre el reciclaje del presente dispositivo, póngase en contacto con el distribuidor o con las autoridades locales competentes.
- Por la presente, IMPAKT S.A. declara que el dispositivo NST-1653 con los requisitos esenciales y otras disposiciones aplicables de las directivas 2014/53/UE (RED) i 2011/65/UE (ROHS). El texto completo de la declaración de conformidad CE está disponible en la dirección: [www.impakt.com.pl](http://www.impakt.com.pl), en la pestaña del producto.

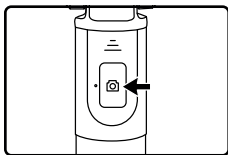


## CUIDADO!

Remover a película de segurança da bateria do controlo remoto antes da primeira utilização.



PT

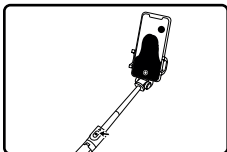
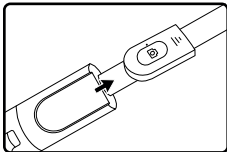
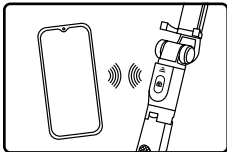


## LIGAR/DESLIGAR A BATERIA

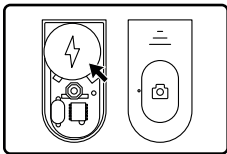
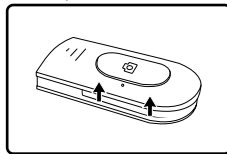
- Para ligar o aparelho durante 2 segundos, pressionar o comando à distância. Uma vez ligado, a luz LED começará a piscar.
- Para desligar o aparelho durante 3 segundos, premir o botão do telecomando durante 3 segundos, a luz LED piscará 3 vezes.
- O autocolante desligar-se-á após 3 minutos se se perder a ligação com o smartphone ou após 10 minutos se não estiver a ser utilizado.

## LIGAÇÃO SEM FIOS

- Emparelhe o seu smartphone com o dispositivo Natec Alvito



## ALTERAÇÃO DE BATERIA



## SEGURANÇA

- Utilizar conforme sua destinação, utilização inadequada pode danificar o dispositivo.
- Reparos ou desmontagens não autorizadas anulam a garantia e podem danificar o produto.
- Quedas ou golpes no dispositivo podem danificá-lo, arranhá-lo ou, de outra forma, resultar em mau funcionamento.
- Não utilizar o dispositivo em temperaturas demasiado baixas ou altas, em local sujeito a forte campo magnético ou em ambiente húmido ou empoeirado.

## GERAL

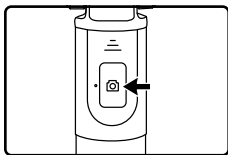
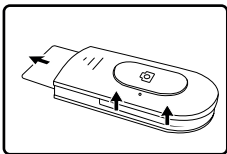
- Produto coberto com 24 meses de garantia.
- Produto seguro, em conformidade com os requisitos UE.
- Produto produzido em conformidade com a norma europeia RoHS.
- A utilização do símbolo WEEE (caixote do lixo riscado) significa que o presente produto não pode ser tratado como lixo doméstico. O processamento adequado do equipamento usado permite evitar riscos para a saúde humana e para o meio ambiente resultantes da possível presença de substâncias, misturas ou peças perigosas, bem como o armazenamento e processamento impróprio deste equipamento. A recolha seletiva permite também recuperar os materiais e componentes com que o dispositivo foi produzido. Para obter informações detalhadas sobre a reciclagem do presente produto deve contactar o ponto de venda a retalho onde foi efetuada a compra ou uma autoridade local.
- Pelo presente a IMPAKT S.A. declara que o dispositivo NST-1653 está em conformidade com os requisitos essenciais e outras disposições da diretiva 2014/53/EU (RED) e 2011/65/EU (ROHS). A declaração de conformidade CE completa encontra-se na página [www.impakt.com.pl](http://www.impakt.com.pl) no separador do produto.



## VORSICHT!

Entfernen Sie vor der ersten Benutzung die Batterieschutzfolie von der Fernbedienung.

DE

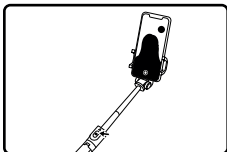
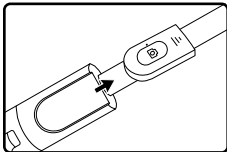
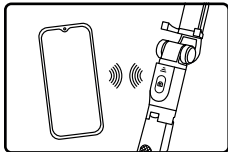


## EINSCHALTEN/AUSSCHALTEN

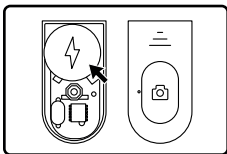
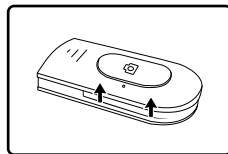
- Halten Sie die Fernbedienungstaste 2 Sekunden lang gedrückt. Die blinkende LED zeigt sein Einschalten an.
- Halten Sie die Fernbedienungstaste 3 Sekunden lang gedrückt. 3-maliges Blinken der LED zeigt sein Ausschalten an.
- Der Selfie-Stick schaltet sich 3 Minuten nach dem Verlust der Bluetooth-Verbindung oder nach 10 Minuten Nichtbenutzung automatisch aus.

## DRAHTLOSE VERBINDUNG

- Koppeln Sie Ihr Smartphone mit dem Natec Alvito-Gerät



## BATTERIEWECHSEL



## SICHERHEITSINFORMATION

- Gebrauchsanweisung verwenden.
- Nicht autorisierte Reparaturen oder nehmen Sie das Gerät in Stücke machen die Garantie nichtig und kann das.
- Produkt beschädigt werden.
- Vermeiden Sie, um mit einem harten Gegenstand getroffen oder Reibung, sonst wird es führen zu Oberflächen oder andere Hardware-Schäden zu mahlen.
- Das Produkt in niedrige und hohe Temperaturen, darf nicht in starken Magnetfeldern und in der feuchten oder staubigen Atmosphäre.

## ALLGEMEINE

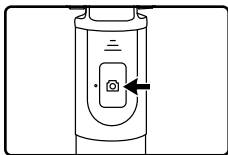
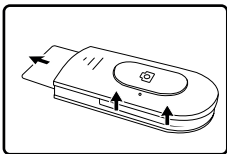
- Das Produkt ist mit einer 24-monatigen Garantie ausgestattet.
- Sicheres Produkt, das den EU-Anforderungen entspricht.
- Produkt hergestellt nach dem europäischen RoHS-Standard. Ziel des Standards ist es, die Menge der gefährlichen Stoffe zu reduzieren, die aus Elektro- und Elektronikschrott in die Umwelt gelangen.
- Die Verwendung des WEEE-Symbols (durchgestrichener Korb) bedeutet, dass dieses Produkt nicht als Hausmüll behandelt werden darf. Die ordnungsgemäße Entsorgung von Altgeräten vermeidet Gefahren für die menschliche Gesundheit und die Umwelt, die sich aus dem möglichen Vorhandensein von gefährlichen Stoffen, Gemischen und Komponenten in den Geräten sowie aus der unsachgemäßen Lagerung und Verarbeitung dieser Geräte ergeben. Die selektive Sammlung ermöglicht auch die Rückgewinnung von Materialien und Komponenten, aus denen das Gerät hergestellt wurde. Für weitere Informationen zur Entsorgung dieses Produkts wenden Sie sich bitte an den Händler, bei dem Sie dieses Produkt gekauft haben, oder an Ihre lokale Behörde.
- IMPAKT S.A. Hiermit wird erklärt, dass das NST-1653 -Gerät den Richtlinien: 2014/53/EU (RED) und 2011/65/EU (ROHS) entspricht. Die vollständige EU-Konformitätserklärung ist unter [www.impact.com.pl](http://www.impact.com.pl) im Produkt-Bookmark verfügbar.



## FÖRSIKTIGHET!

Ta bort batterisäkerhetsfolien från fjärrkontrollen innan den används för första gången.

SE

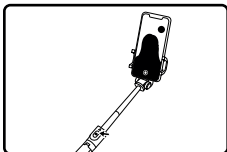
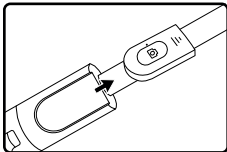
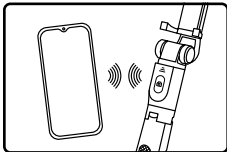


## PÅ/AV

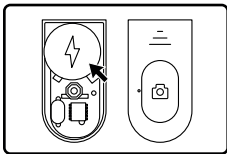
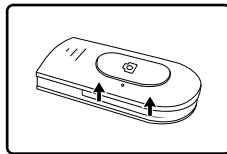
- För att slå på enheten trycker du länge på fjärrkontrollen i 2 sekunder. När den är påslagen börjar LED-lampan blinka.
- För att stänga av enheten trycker du länge på fjärrkontrollknappen i 3 sekunder, LED-lampan blinkar 3 gånger.
- Selfiepinnen stängs av efter 3 minuter om anslutningen till smarttelefonen förloras eller efter 10 minuter om den inte används.

## TRÅDLÖS ANSLUTNING

• Para ihop din smartphone med Natec Alvito-enheten.



## BYT BATTERI



## SÄKERHET

- Obehörig reparation eller demontering upphäver garantin och kan skada produkten.
- Att tappa eller slå enheten kan skada, repa den eller på annat sätt få den att inte fungera korrekt.
- Använd inte enheten vid låga och höga temperaturer, starkt magnetfält och i en fuktig eller dammig miljö.

## ALLMÄNNA ANVISNINGAR

- Produkten omfattas av 24 månaders garanti.
- Säker produkt som uppfyller EU:s krav.
- Produkten är tillverkad i enlighet med den europeiska RoHS-standarderna.
- WEEE-symbolen (överkorsad papperskorg) innebär att denna produkt inte får behandlas som hushållsavfall. Korrekt avfallshandling av utrustningen gör det möjligt att undvika risker för människors hälsa och miljön, orsakad av eventuell förekomst av farliga ämnen, blandningar och komponenter i utrustningen, samt olämplig lagring och bearbetning av sådan utrustning. Korrekt avfallshandling möjliggör även återvinning av material och komponenter inuti enheten. För detaljerad information om återvinning av denna produkt, kontakta återförsäljaren eller din lokala myndighet.
- Härmed förklarar IMPAKT S.A. att NST-1653-enheten uppfyller de väsentliga kraven och andra relevanta bestämmelser i direktiven 2014/53/EU (RED) och 2011/65/EU (ROHS). Den fullständiga CE-försäkran om överensstämmelse finns på [www.impakt.com.pl](http://www.impakt.com.pl) på produktfliken.

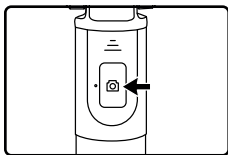
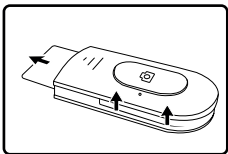


RoHS



**ATTENZIONE!**

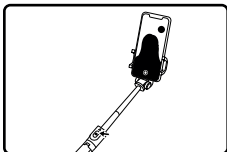
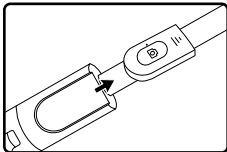
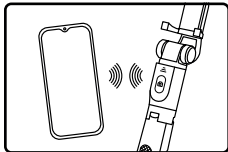
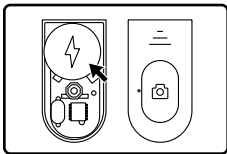
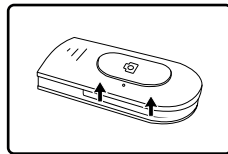
Rimuovere la pellicola di sicurezza della batteria dal telecomando prima del primo utilizzo.

**ACCENSIONE/SPEGNIMENTO**

- Per accendere il dispositivo, premere a lungo il telecomando per 2 secondi. Una volta acceso, la luce del LED inizierà a lampeggiare.
- Per spegnere il dispositivo, premere a lungo il pulsante del telecomando per 3 secondi; la luce LED lampeggerà 3 volte.
- Il selfie stick si spegne dopo 3 minuti se si perde la connessione con lo smartphone o dopo 10 minuti se non viene utilizzato.

**CONNESSIONE SENZA FILI**

• Accoppiamento dello smartphone con il dispositivo Natec Alvito

**SOSTITUZIONE DELLA BATTERIA****SICUREZZA**

- Utilizzare secondo la destinazione d'uso prevista, l'uso improprio può danneggiare il dispositivo.
- Riparazioni o smontaggi non autorizzati invalidano la garanzia e possono danneggiare il prodotto.
- La caduta o gli urti del dispositivo potrebbero provocare danneggiamenti, graffi o malfunzionamenti.
- Non utilizzare il dispositivo a basse e alte temperature, in presenza di forti campi magnetici e in un ambiente umido o polveroso.

**INFORMAZIONI GENERALI**

- Prodotto coperto da garanzia di 24 mesi.
- Prodotto sicuro, conforme ai requisiti UE.
- Il prodotto è fabbricato in conformità con la norma europea RoHS.
- L'uso del simbolo WEEE (bidone della spazzatura sbarrato) significa che questo prodotto non può essere trattato come rifiuto domestico. Il corretto smaltimento delle apparecchiature di scarto consente di evitare rischi per la salute umana e l'ambiente, derivanti dalla possibile presenza di sostanze, miscele e componenti pericolosi nell'apparecchiatura, nonché da stoccaggio e trattamento inappropriati di tali apparecchiature. La raccolta selettiva consente inoltre il recupero dei materiali e dei componenti da cui è stato prodotto il dispositivo. Per informazioni dettagliate sul riciclaggio di questo prodotto, contattare il rivenditore presso il quale è stato acquistato o l'autorità locale.
- Con la presente, IMPAKT S.A. dichiara che il dispositivo NST-1653 è conforme ai requisiti essenziali e altre disposizioni pertinenti delle Direttive 2014/53/EU (RED) e 2011/65/EU (ROHS). La dichiarazione di conformità CE completa è disponibile su [www.impakt.com.pl](http://www.impakt.com.pl) nella scheda del prodotto.

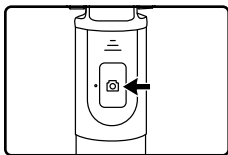
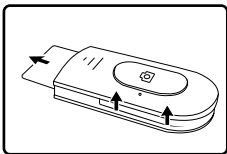




## UWAGA!

Przed pierwszym użyciem wyjmij folię zabezpieczającą baterię z pilota.

PL

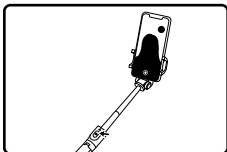
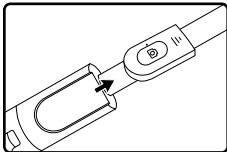
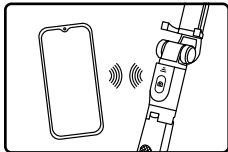


## WŁĄCZANIE/WYŁĄCZANIE

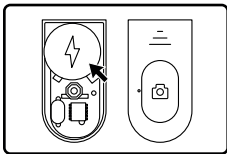
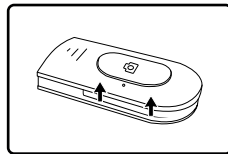
- Przytrzymaj przycisk pilota przez 2 sekundy. Miganie diody LED zasygnalizuje jego włączenie.
- Przytrzymaj przycisk pilota przez 3 sekundy. 3-krotne zamiganie diody LED zasygnalizuje jego wyłączenie.
- Selfie stick wyłączy się automatycznie po 3 minutach od utraty połączenia Bluetooth lub po 10 minutach nieuzywania.

## POŁĄCZENIE BEZPRZEWODOWE

- Sparuj smartfona z urządzeniem Natec Alvito



## WYMIANA BATERII



## BEZPIECZEŃSTWO

- Używać zgodnie z przeznaczeniem.
- Nieautoryzowane naprawy lub demontaż unieważniają gwarancję i mogą spowodować uszkodzenie produktu.
- Upuszczenie lub uderzenie urządzenia może doprowadzić do jego uszkodzenia, zarysowania lub spowodowania usterki w inny sposób.
- Nie należy używać urządzenia w niskich i wysokich temperaturach, silnym polu magnetycznym oraz w otoczeniu wilgotnym lub zapyłonym.
- Niewłaściwe użytkowanie może doprowadzić do uszkodzenia urządzenia.

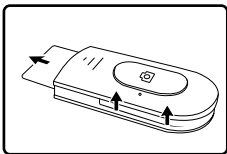
## OGÓLNE

- Produkt objęty 24-miesięczną gwarancją.
- Produkt bezpieczny, zgodny z wymaganiami UE.
- Produkt wyprodukowany zgodnie z europejską normą RoHS. Jej celem jest zmniejszenie ilości substancji niebezpiecznych, przenikających do środowiska z odpadów elektrycznych i elektronicznych.
- Użycie symbolu WEEE (przekreślony kosz) oznacza, że niniejszy produkt nie może być traktowany jako odpad domowy. Prawidłowa utylizacja zużytego sprzętu pozwala uniknąć zagrożeń dla zdrowia ludzi i środowiska naturalnego, wynikających z możliwej obecności w sprzęcie niebezpiecznych substancji, mieszanin oraz części składowych, a także niewłaściwego składowania i przetwarzania takiego sprzętu. Zbiórka selektywna pozwala także na odzyskiwanie materiałów i komponentów, z których wyprodukowane było urządzenie. W celu uzyskania szczegółowych informacji dotyczących recyklingu niniejszego produktu należy skontaktować się z punktem sprzedaży detalicznej, w którym dokonano zakupu, lub organem władzy lokalnej.
- Niniejszym IMPAKT S.A. oświadcza, że urządzenie NST-1653 jest zgodne z zasadniczymi wymaganiami oraz innymi stosownymi postanowieniami dyrektywy 2014/53/UE. Pełna deklaracja zgodności CE znajduje się na stronie [www.impakt.com.pl](http://www.impakt.com.pl) w zakładce produktu.

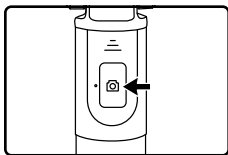


## POZOR!

Před prvním použitím odstraňte z dálkového ovladače bezpečnostní fólii na baterie.



CZ

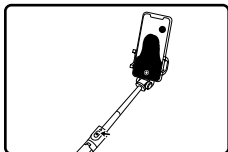
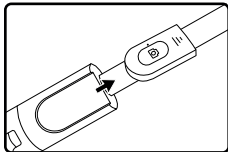
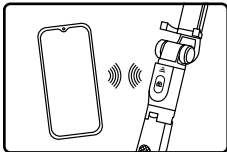


## ZAPÍNÁNÍ/VYPÍNÁNÍ

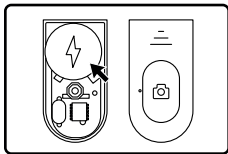
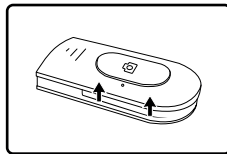
- Stiskněte tlačítko ovladače a 2 vteřiny jej podržte stisknuté. Blikání LED diody signalizuje její zapnutí.
- Stiskněte tlačítko ovladače a 3 vteřiny jej podržte stisknuté. 3 bliknutí LED diody signalizují její vypnutí.
- Selfie tyč se vypne automaticky 3 minuty po přerušení spojení Bluetooth nebo po 10 minutách jejího nepoužívání.

## BEZDRÁTOVÉ PŘIPOJENÍ

- Spárujte svůj chytrý telefon se zařízením Natec Alvito



## VÝMĚNA BATERIÍ



## BEZPEČNOST

- Používejte podle návodu.
- Neautorizované pokusy otevření zařízení vedou ke ztrátě záruky, nebo poškození výrobku.
- Pád, nebo úder může způsobit poškození a poškrábání zařízení, nebo jinou závadu výrobku.
- Nepoužívejte zařízení v horkém, studeném, prašném, nebo vlhkém prostředí.
- Nesprávné používání tohoto zařízení je může zničit.

## OBECNÉ

- Na produkt se vztahuje 24-měsíční záruční doba.
- Bezpečný výrobek splňující požadavky EU.
- Zařízení je vyrobené v souladu s evropskou normou RoHS.
- Použití symbolu WEEE (škrtnutý koš) znamená, že s tímto výrobkem nelze nakládat jak s domácím odpadem. Správnou likvidaci výrobku pomáháte předcházet škodlivým následkům, které mohou mít nebezpečný vliv na lidi a životní prostředí, z možné přítomnosti nebezpečných látek, směsí, nebo komponentů, jakož i nesprávné skladování a zpracování takového výrobku. Tříděný sběr odpadu pomáhá recyklovat materiály a součásti, ze kterých bylo zařízení vyrobeno. Podrobné informace o recyklaci tohoto výrobku Vám poskytne prodejce, nebo místní orgány státní správy.
- Impakt S.A. tímto prohlašuje, že zařízení NST-1653 je v souladu se směrnicemi: 2014/53/EU (RED) a 2011/65/EU (ROHS). Plné znění prohlášení o shodě EU je k dispozici na internetové stránce [www.impact.com.pl](http://www.impact.com.pl) v záložce při produktu.



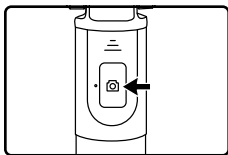
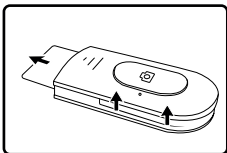
RoHS



## POZOR!

Pred prvým použitím odstráňte z diaľkového ovládača bezpečnostný kolík batérie.

SK

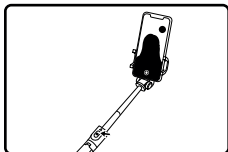
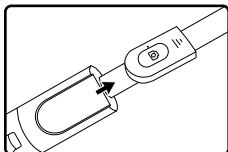
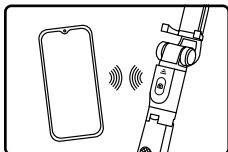


## ZAPÍNANIE/VYPÍNANIE

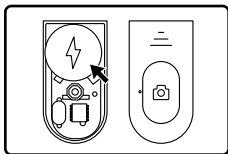
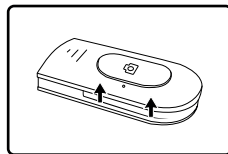
- Tlačidlo diaľkového ovládania podržte na 2 sekundy. Blikajúca LED dióda bude signalizovať jeho zapnutie.
- Tlačidlo diaľkového ovládania podržte na 3 sekundy. 3-násobné bliknutie LED diódy bude signalizovať jeho vypnutie.
- Selfie tyč sa vypne automaticky po 3 minútach od prerušenia spojenia Bluetooth alebo po 10 minútach od posledného použitia.

## BEZDRÔTOVÉ PRIPOJENIE

- Spárujte svoj smartfón so zariadením Natec Alvito.



## VÝMENA BATÉRIÍ



## BEZPEČNOSŤ

- Používajte podľa návodu.
- Neautorizované pokusy otvorenia zariadenia vedú ku strate záruky, alebo poškodeniu výrobku.
- Pád, alebo úder môže spôsobiť poškodenie a poškranie zariadenia, alebo inú závalu výrobku.
- Nepoužívajte zariadenie v horúcom, studenom, prašnom, alebo vlhkom prostredí.
- Nesprávne používanie tohto zariadenia je môže zničiť.

## VŠEOBECNÉ

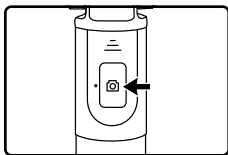
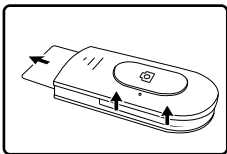
- Na produkt sa vzťahuje 24-mesačná záručná doba.
- Bezpečný výrobok splňujúci požiadavky EÚ.
- Zariadenie je vyrobené v súlade s európskou normou RoHS.
- Použitie symbolu WEEE (škrtnutý kôš) znamená, že s týmto výrobkom nemožno nakladať ako s domácim odpadom. Správnu likvidáciu výrobku pomáhate predchádzať škodlivým následkom, ktoré môžu mať nebezpečný vplyv na ľudí a životné prostredie, z možnej prítomnosti nebezpečných látok, zmesí, alebo komponentov, ako aj nesprávne skladovanie a spracovanie takéhoto výrobku. Triedený zber odpadu pomáha recyklovať materiály, a komponenty, z ktorých boli tieto zariadenia vyrobené. Podrobné informácie o recyklácii tohto výrobku Vám poskytne predajca, alebo miestne orgány štátnej správy.
- IMPAKT S.A. týmto prehlasuje, že zariadenie NST-1653 je v súlade so smernicami: 2014/53/EU (RED) a 2011/65/EU (ROHS). Plné znenie vyhlásenia o zhode EU je k dispozícii na internetovej stránke [www.impact.com.pl](http://www.impact.com.pl) v záložke pri produkte.



## ATENȚIE!

Pred prvim použitím odstráňte z diaľkového ovládača bezpečnostnú fóliu na batérie.

RO

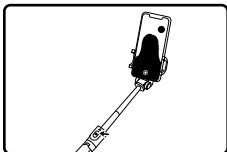
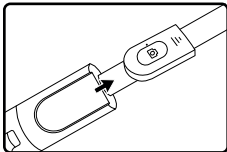
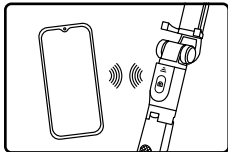


## PORNIRE / OPRIRE

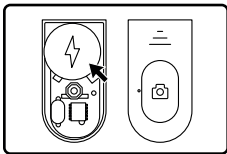
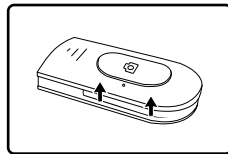
- Ine i apăsat butonul telecomenzii timp de 2 secunde. Iluminarea intermitentă a diodei LED va indica activarea acestuia.
- Ine i apăsat butonul telecomenzii timp de 3 secunde. Iluminarea de 3 ori a diodei LED semnalizează oprirea acesteia.
- Selfie stick-ul se va opri automat la 3 minute după pierderea conexiunii Bluetooth sau după 10 minute de nefolosire.

## CONEXIUNE FĂRĂ FIR

• Asociază telefonul smartphone la dispozitivul Natec Alvito



## ÎNLOCUIREA BATERIILOR



## SIGURANTA IN UTILIZARE

- Folositi conform indicatiilor.
- Reparatiile neautorizate sau dezasamblarea dispozitivului duc la anularea garantiei si pot provoca deteriorarea produsului.
- Evitati lovirea sau frecarea de un obiect dur, acestea pot duce la deteriorarea suprafetei dispozitivului sau la provocarea unor defecte hardware.
- Nu folositi produsul la temperaturi scazute si ridicate, in campuri magnetice puternice si in atmosfera umeda sau praftuita.
- Nu scapati si nu agitati dispozitivul. Manevrarea neatenta sau brutala poate sparge produsul.

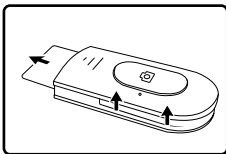
## GENERALE

- Produsul beneficiaza de 24 luni garantie.
- Produsul este unul sigur, conform cu cerintele UE.
- Acest produs este fabricat in concordanta cu standardul european RoHS.
- Utilizarea simbolului WEEE (pubela taiata cu un X) indica faptul ca acest produs nu este deșeu menajer. Cand reciclati deseurile in mod corespunzator protejati mediul inconjurator. Colectarea separata a echipamentului folosit ajuta la eliminarea efectelor daunatoare pentru sanatatea umana, cauzate de depozitarea si prelucrarea necorespunzatoare a acestor echipamente. Colectarea separata ajuta de asemenea, la recuperarea materialelor si componentelor scoase din uz pentru productia dispozitivului in cauza. Pentru informatii detaliate privind reciclarea acestui produs va rugam sa contactati vanzatorul sau autoritatile locale.
- IMPAKT S.A. declara prin prezenta ca dispozitivul das NST-1653 respecta directivele: 2014/53/EU (RED) si 2011/65/EU (ROHS). Declaratia completa de conformitate a UE este disponibila la adresa [www.impakt.com.pl](http://www.impakt.com.pl) in marcajul produsului.

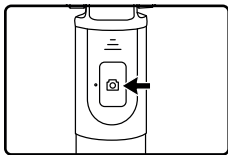


## ВНИМАНИЕ!

Преди първата употреба  
отстранете предпазното  
фолио за батерии от  
дистанционното управление.



BG

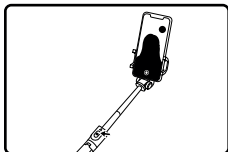
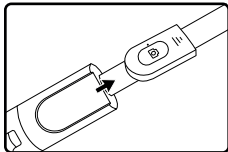
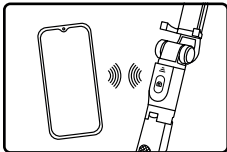


## ВКЛЮЧВАНЕ/ИЗКЛЮЧВАНЕ

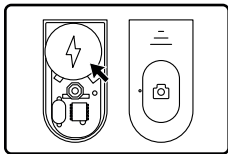
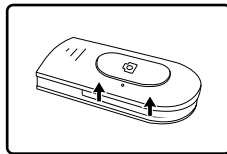
- Задръжте натиснат бутона на дистанционното управление за 2 секунди. Мигането на светодиода ще сигнализира включването.
- Задръжте натиснат бутона на дистанционното управление за 3 секунди. Трикратното светване на светодиода ще сигнализира изключването.
- Селфи стикът ще се изключи автоматично 3 минути след изгубване на връзката с Bluetooth или след 10 минути неизползване.

## БЕЗЖИЧНО СВЪРЗВАНЕ

• Сдвойте Вашия смартфон с устройството Natec Alvito



## ПОДМЯНА НА БАТЕРИИТЕ



## ИНФОРМАЦИЯ ЗА БЕЗОПАСНОСТ

- Използвайте по предназначение.
- Неправомерни ремонти или вземане на отделни части от устройството прави гаранцията невалидна и може да причини повреда на продукта.
- Избягвайте да удряте или търкате с твърд предмет, в противен случай това ще доведе до изтъкване на повърхността или други хардуерни повреди.
- Не използвайте продукта при ниски и високи температури, в силни магнитни полета и във влажна или прашна среда.
- Не изпускайте, не чукайте и не разклащайте устройството. Груба работа може да го повреди.

## ОБЩИ УСЛОВИЯ

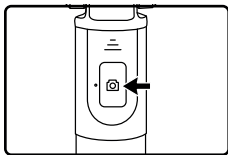
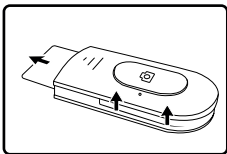
- Продуктът е с 24-месечна гаранция.
- Безопасен продукт, съобразен с изискванията на ЕС
- Продуктът е произведен в съответствие със Европейския RoHS стандарт
- Символът на WEEE (зачертана с кръст кофа за боклук), показва, че този продукт не е домашен отпадък. С подходящи средства за управление на отпадъците се избягват на последиците, които са вредни за хората и околната среда и са резултат от опасни материали, използвани в устройството, както и неправилно съхранение и обработка. Защитете околната среда, като рециклирате опасни отпадъци подходящо. За да получите подробна информация за рециклиране на този продукт, моля, свържете се с вашия търговец или местна власт.
- С настоящото IMPAKT S.A. декларира, че радиоапаратурата тип NST-1653 е в съответствие с Директиви 2014/53/ UE (RED) и 2011/65 / UE (ROHS). Пълният текст на ЕС декларацията за съответствие е достъпен на раздела за продукти на адрес [www.impakt.com.p](http://www.impakt.com.p)



## FIGYELEM!

Az első használat előtt távolítsa el az elemvédő fóliát a távirányítóról.

HU

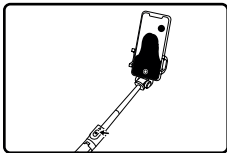
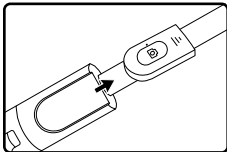
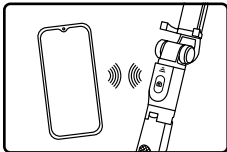


## BEKAPCSOLÁS/KIKAPCSOLÁS

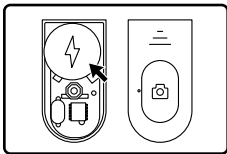
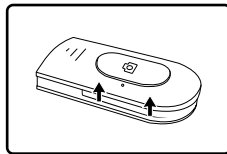
- Tartsa benyomva a távirányító nyomógombját 2 másodpercig. A LED villogása jelzi annak bekapcsolását.
- Tartsa benyomva a távirányító nyomógombját 3 másodpercig. A LED 3-szori felvillanása jelzi annak kikapcsolását.
- A Selfi stick automatikusan kikapcsol 3 perccel a Bluetooth összeköttetés megszűnése vagy 10 perc tétlenség után.

## VEZETÉK NÉLKÜLI KAPCSOLAT

- Párosítsa okostelefonját a Natec Alvito berendezéssel.



## ELEMCSERE



## BIZTONSÁG

- Rendeltetésszerűen kell használni.
- Az eszköz engedély nélküli szétszedési kísérlete a garancia elvesztéséhez vezet, és a kárt teheti a termékben.
- Az eszköz leesése vagy ütődése kárt tehet az eszközben, megkarcolhatja a burkolatot, vagy a termék meghibásodását eredményezheti.
- A terméket nem szabad a terméket forró, hideg, poros vagy nedves környezetben használni.
- A nem megfelelő használat árthat a készüléknek.

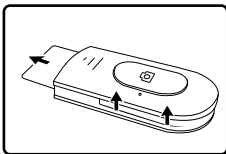
## ÁLTALÁNOS

- A termékre 24 hónap garancia van.
- A termék biztonságos, megfelel az európai uniós követelményeknek.
- A termék megfelel az RoHS szabványoknak.
- A WEEE jelölés (áthúzott kuka) használata azt jelöli, hogy az adott termék nem kezelhető háztartási hulladékként. Az elavult eszköz megfelelő ártalmatlanítása által elkerülhető az emberi egészségnek és a környezetnek a veszélyeztetése, amit a készülékben előforduló veszélyes anyagok, keverékek vagy alkatrészek okozhatnak, továbbá kiküszöböli a készülék nem megfelelő tárolását és kezelését. A szelektív gyűjtés lehetővé teszi azoknak az anyagoknak és alkatrészeknek a visszanyerését, amelyekből a készülék készült. A termék újrahasznosításával kapcsolatos részletes tájékoztatásért keresd fel a kiskereskedelmi értékesítési pontot, ahol a terméket vetted, vagy a helyi hatóságot!
- Impakt S.A. kijelenti, hogy a készülék NST-1653 megfelel az alkalmazandó 2014/53/UE és 2011/65/UE irányelvek alapvető követelményeinek és egyéb vonatkozó rendelkezéseinek. A CE-nyilatkozat teljes szövege letölthető a forgalmazó honlapjáról: [www.impact.com.pl](http://www.impact.com.pl), a termék fölül.

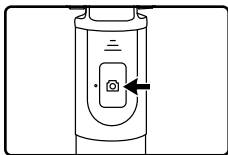


## ОПРЕЗ!

Уклоните заштитну фолију батерије са даљинског управљача пре прве употребе.



RS

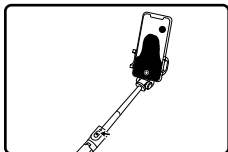
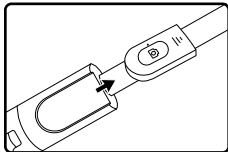
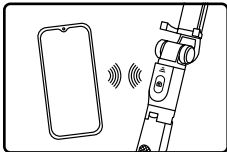


## УКЉУЧИВАЊЕ/ИСКЉУЧИВАЊЕ

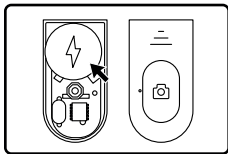
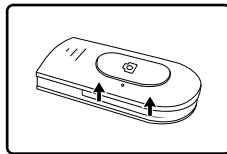
- Да бисте укључили уређај, дуго притисните даљински управљач 2 секунде. Једном када се укључи, ЛЕД лампица ће почети да трепери.
- Да бисте искључили уређај, дуго притисните дугме на даљинском управљачу у трајању од 3 секунде, ЛЕД лампица ће трептати 3 пута.
- Селфи штап ће се искључити након 3 минута ако се веза са паметним телефоном изгуби или након 10 минута ако се не користи.

## БЕЖИЧНА ВЕЗА

• Упарите свој паметни телефон са Натец Алвито уређајем



## ПРОМЕНА БАТЕРИЈЕ



## БЕЗБЕДНОСТ

- Користите према намени, неправилна употреба може оштетити уређај.
- Неовлашћена поправка или демонтажа поништава гаранцију и може оштетити производ.
- Испуштање или ударање уређаја може га оштетити, огревати или на други начин узроковати квар.
- Не користите уређај на ниским и високим температурама, јаком магнетном пољу и у влажном или прашњавом окружењу.

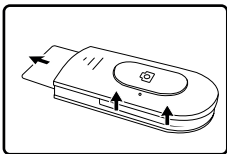
## ОПШТЕ

- Производ је покривен гаранцијом од 24 месеца.
- Безбедни производ, у складу са захтевима ЕУ.
- Произвођен у складу са европским стандардом RoHS.
- Употреба симбола WEEE (прецртана канта) означава да према овом производу неможе се опходити као према кућним отпадима. Исправна утилизација искоришћеног уређаја омогућава избегавање опасности за здравље људи и животне средине, који могу се објавити због могуће присутности опасних супстанција, мешавина или дела уређаја, чак и неисправног складирања и рециклирања таквих уређаја. Селективно складирање омогућава чак и рециклирање материјала и дела од којих је био направљен уређај. За детаљне информације у оквиру рециклирања овог производа мора да се контактира малопродају у којој купили сте производ, или са органом локалној власти.
- ИМПАКТ S.A. изјављује да уређај NST-1653 је у складу са основним захтевима и другим прикладним одлукима директиве 2014/53/EU (RED) и 2011/65/EU (RoHS). Чitava декларација усаглашеношћу CE налази се на вебстраници [www.impakt.com.pl](http://www.impakt.com.pl) у секцији производа.

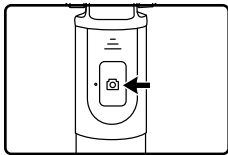


## ВНИМАНИЕ!!

Перед первым использованием снимите с пульта дистанционного управления защитную пленку для батарей.



RU

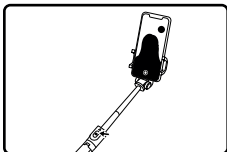
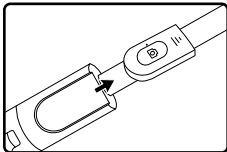
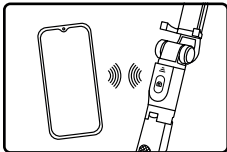


## ВКЛЮЧЕНИЕ/ВЫКЛЮЧЕНИЕ

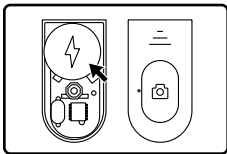
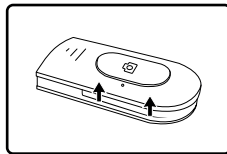
- Удерживайте кнопку пульта в течение 2 секунд. Мигание светодиода сигнализирует о его включении.
- Удерживайте кнопку пульта в течение 3 секунд. 3-х кратное мигание диода сигнализирует о его выключении.
- Селфи палка автоматически отключается через 3 минуты после потери соединения по Bluetooth или после 10 минут неиспользования.

## БЕСПРОВОДНОЕ ПОДКЛЮЧЕНИЕ

- Подключите свой смартфон к устройству Natec Alvito



## ЗАМЕНА БАТАРЕИ



## БЕЗОПАСНОСТЬ

- Используйте устройство только по назначению.
- Неавторизованные попытки разборки устройства могут привести к аннулированию гарантии, а так же повреждению продукта.
- Падение или удар может привести к поломке, царапинам, или же иным повреждениям продукта.
- Неосторожное обращение с устройством может привести к его поломке.
- Не используйте продукт в горячей, холодной, запылённой или влажной среде.

## ОБЩАЯ ИНФОРМАЦИЯ

- Продукт имеет 24 месяца гарантии.
- Продукт безопасен, соответствует требованиям ЕС и ТС.
- Продукт изготовлен согласно европейской норме RoHS.
- Использование символа WEEE (перечёркнутый мусорный бак) обозначает то, что продукт не может рассматриваться в качестве бытовых отходов. Для получения более подробной информации относительно переработки продукта, обратитесь в розничный пункт продажи, в котором вы купили данный продукт или же с локальным органом власти.
- Настоящим IMPAKT S.A. заявляет, что радиооборудование типа NST-1653 соответствует Директивам: 2014/53 / UE (RED) и 2011/65 / UE (ROHS). Полный текст декларации о соответствии ЕС доступен по следующему интернет-адресу [www.impakt.com.pl](http://www.impakt.com.pl), на вкладке продукта.



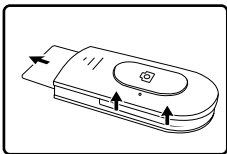
RoHS



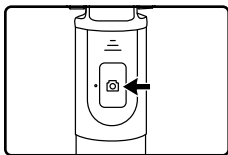


## ΠΡΟΣΟΧΗ!

Αφαιρέστε το φύλλο ασφαλείας της μπαταρίας από το τηλεχειριστήριο πριν από την πρώτη χρήση.



GR

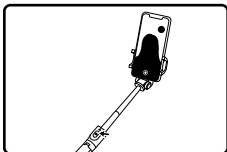
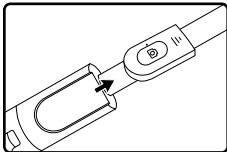
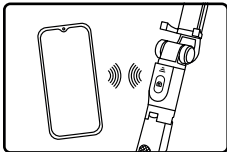


## ΕΝΕΡΓΟΠΟΙΗΣΗ / ΑΠΕΝΕΡΓΟΠΟΙΗΣΗ

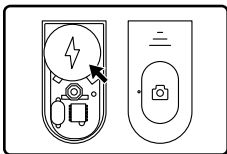
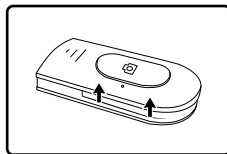
- Για να ενεργοποιήσετε τη συσκευή πατήστε παρατεταμένα το τηλεχειριστήριο για 2 δευτερόλεπτα. Μόλις ενεργοποιηθεί, η λυχνία LED θα αρχίσει να αναβοσβήνει.
- Για να απενεργοποιήσετε τη συσκευή πατήστε παρατεταμένα το κουμπι του τηλεχειριστηρίου για 3 δευτερόλεπτα, η λυχνία LED θα αναβοσβήσει 3 φορές.
- Το selfie stick θα απενεργοποιηθεί μετά από 3 λεπτά αν χαθεί η σύνδεση με το smartphone ή μετά από 10 λεπτά αν δεν χρησιμοποιείται.

## ΑΣΥΡΜΑΤΗ ΣΥΝΔΕΣΗ

- Συνδέστε το smartphone σας με τη συσκευή Natec Alvito



## ΑΛΛΑΓΗ ΜΠΑΤΑΡΙΑΣ



## ΑΣΦΑΛΕΙΑ

- Να χρησιμοποιείται σύμφωνα με τον προβλεπόμενο σκοπό, η ακατάλληλη χρήση μπορεί να προκαλέσει βλάβη στη συσκευή.
- Οι μη εξουσιοδοτημένες επσκευές ή η αποσυρμαλόνηση ακυρώνουν την εγγύηση και μπορούν να προκαλέσουν ζημιά στο προϊόν.
- Η πτώση ή το χτύπημα της συσκευής ενδέχεται να προκαλέσει ζημιά, γρατζουνιά ή βλάβη με άλλο τρόπο.
- Η συσκευή δεν πρέπει να χρησιμοποιείται σε χαμηλές ή υψηλές θερμοκρασίες, ισχυρό μαγνητικό πεδίο καθώς και σε υγρό ή σκονισμένο περιβάλλον.

## ΓΕΝΙΚΑ

- Το προϊόν καλύπτεται με εγγύηση 24 μηνών.
- Ασφαλές προϊόν, συμβατό με τις απαιτήσεις της ΕΕ.
- Το προϊόν κατασκευάζεται σύμφωνα με το Ευρωπαϊκό πρότυπο RoHS.
- Η χρήση του συμβόλου WEEE (διαγραμμένος κάδος απορριμμάτων) δηλώνει ότι δεν μπορείτε να αντιμετωπίσετε αυτό το προϊόν ως οικιακό απόβλητο. Η σωστή απόρριψη του παλιού εξοπλισμού συμβάλει στην αποτροπή πιθανώς αρνητικών επιπτώσεων στο περιβάλλον και τη δημόσια υγεία, που προκύπτουν από την πιθανή παρουσία επικίνδυνων ουσιών, μειγμάτων και εξαρτημάτων, καθώς και την ακατάλληλη αποθήκευση και επεξεργασία αυτού του εξοπλισμού. Η χωριστή συλλογή επιτρέπει επίσης την ανακταση υλικών και εξαρτημάτων από τα οποία κατασκευάστηκε η συσκευή. Για περισσότερες πληροφορίες σχετικά με την ανακύκλωση αυτού του προϊόντος, επικοινωνήστε με το κατάστημα λιανικού εμπορίου από όπου αγοράσατε το προϊόν ή τις τοπικές αρχές.
- Με την παρούσα, η εταιρεία IMPAKT S.A. δηλώνει ότι η συσκευή NST-1653 συμμορφώνεται με τις βασικές απαιτήσεις και άλλες σχετικές διατάξεις των οδηγιών 2014/53/ΕΕ (RED) και 2011/65/ΕΕ (ROHS). Η πλήρης δήλωση συμμόρφωσης CE διατίθεται στη διεύθυνση [www.impact.com.pl](http://www.impact.com.pl) στην καρτέλα προϊόντος.



WWW.**NATEC-ZONE**.COM

